



HASZNÁLATI ÚTMUTATÓ – HU
Paddleboard WORKER

TARTALOM

BIZTONSÁGI ÚTMUTATÓ.....	3
SZELEP.....	3
USZONY FLFÚJÁSA ÉS RÖGZÍTÉSE.....	5
USZONY LEERESZTÉSE ÉS LESZERELÉSE.....	6
ÁLTALÁNOS INFORMÁCIÓ A HASZNÁLATRÓL, KARBANTARTÁSRÓL ÉS TÁROLÁSRÓL.....	6
CSOMAG TARTALMA.....	8
KÖRNYEZETVÉDELEM.....	8

Köszönjük, hogy megvásárolta a terméket. SUP-jaink a legmagasabb biztonsági követelményeknek megfelelően készültek. Hisszük, hogy elégedett lesz a megvásárolt termékkel. Használat előtt olvassa el a kézikönyvet, hogy a terméket a lehető leghatékonyabban használja. SUP-jainkkal élményekben gazdag közös éveket kívánunk

BIZTONSÁGI ÚTMUTATÓ

Az evezős sportok veszélyesek és fizikailag megterhelőek lehetnek. Fennáll a súlyos sérülés vagy fulladásos halál veszélye. A termék használója tudomásul veszi, megérti és felelősséget vállal az evezős sportok kockázataiért. A termék használatakor tartsa be az alábbi biztonsági előírásokat.

Az Aquatone paddleboard használatakor Ön személyesen felelős annak megállapításáért, hogy rendelkezik -e a szükséges készségekkel a különböző víz- és szélviszonyok feletti irányításhoz. Felelőségének teljes tudatában kell megítélnie, hogy mikor és hol használja a deszkát. Az Aquatone paddleboard minden felhasználója vállalja a felelősséget minden olyan kárért vagy sérülésért, beleértve a halált is, amely a SUP használatából vagy kezeléséből származhat.

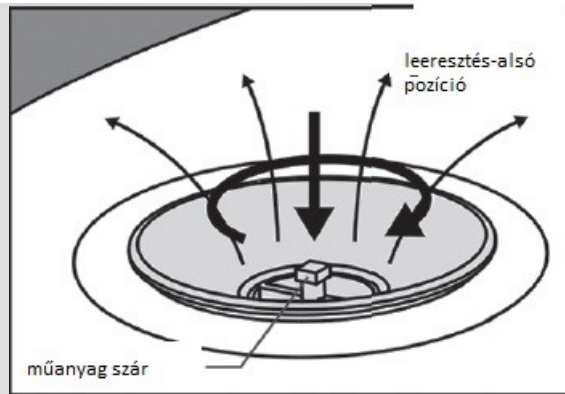
- Indulás előtt ellenőrizze az időjárási viszonyokat és a vízszintet.
- Az evezés megkezdése előtt mindig viseljen jóváhagyott úszóeszközt (PFD), olvassa el a PFD-vel kapcsolatos gyártói dokumentációt, és ismerkedjen meg annak megfelelő viselésével. (Mindig viseljen biztonsági kötelet.)
- Ne menjen vízbe, ha alkohol, drog vagy gyógyszer hatása alatt áll, mivel ez befolyásolhatja állapotát, ítélőképességét vagy a SUP biztonságos működtetésének képességét.
- Legyen tisztában a korlátaival, és ne lépje túl az evezési képességeit.
- Öltözzön az időjárási körülményeknek megfelelően, és ha szükséges, viseljen szőrfruhát.
- Használat előtt mindig ismerkedjen meg a helyi vizekkel és veszélyes környezetekkel.
- Soha ne engedje, hogy gyerekek vagy tizenévesek felnőtt felügyelete nélkül használják a paddleboardot.
- Soha ne vontassa a SUP-t.
- Soha ne használja a SUP -t személyes szállítóeszközként.
- Soha ne lépje túl a SUP maximális súlyhatárát.
- Használat előtt mindig ellenőrizze az összes kiegészítő kopását vagy sérülését.
- Mindig legyen Önnél személyi igazolvány.
- Vészhelyzet vagy baleset esetén ajánlott több személy kíséretében tartózkodni.
- Mindig tájékoztasson másokat a paddleboard használatáról, helyéről, célról és létszámáról.
- Mindig tartsa be a parti őrökre vonatkozó előírásokat, a helyi törvényt és előírásokat.
- Maximális nyomás: ≤ 15 PSI

SZELEP

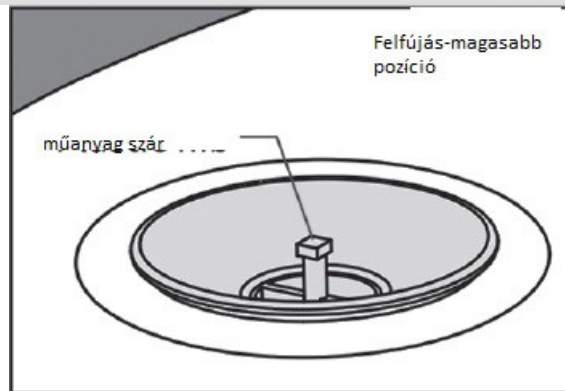
1. A műanyag szárnak felfelé kell állnia a felfújáshoz.
2. A leeresztéshez a műanyag szárnak alsó helyzetben kell lennie.
3. Ha a szelep laza, húzza meg csavarkulccsal, hogy megakadályozza a levegő szivárgását.

4. Sérülés esetén kicserélheti a szelepet.

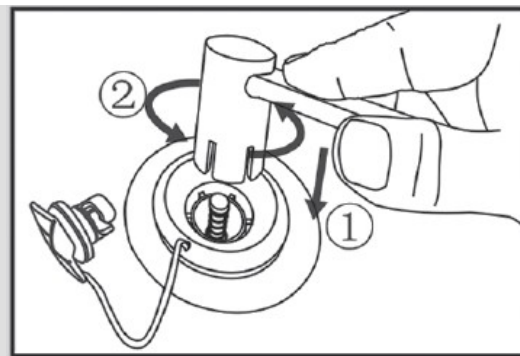
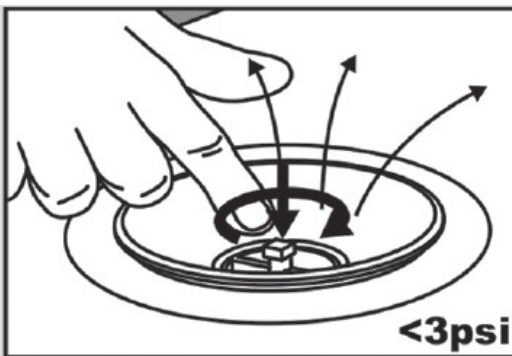
1.



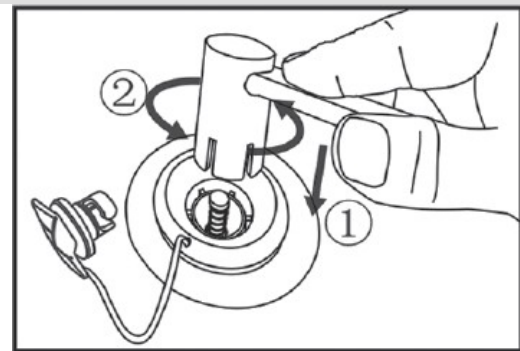
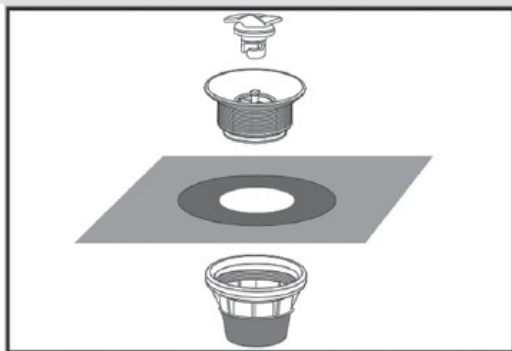
2.



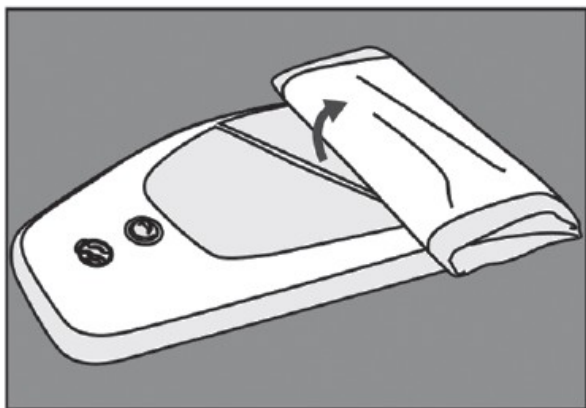
3.



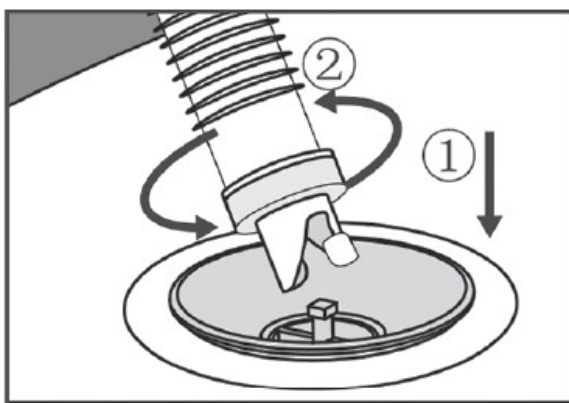
4.



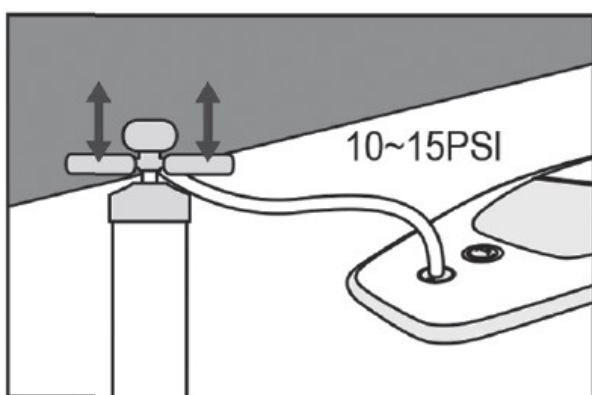
AZ USZONY FELFÚJÁSA ÉS RÖGZÍTÉSE



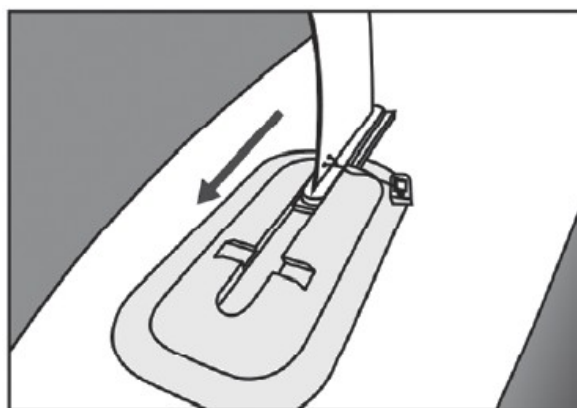
Nyissa szét a paddleboardot



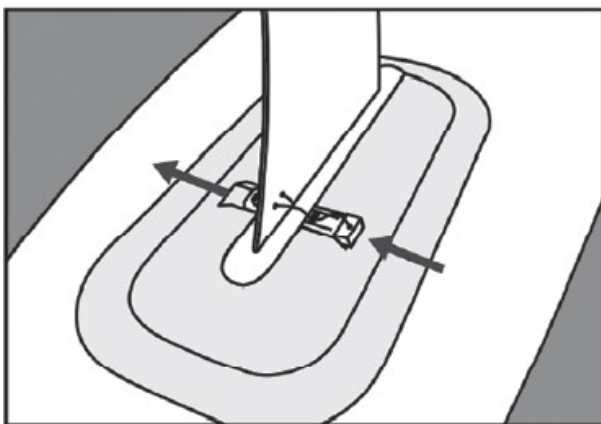
Csatlakoztassa a pumpát



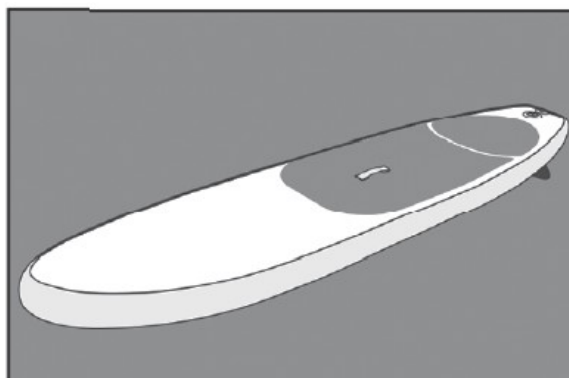
Fújja fel 10 - 15 PSI-re



Csúsztassa be az uszonyt

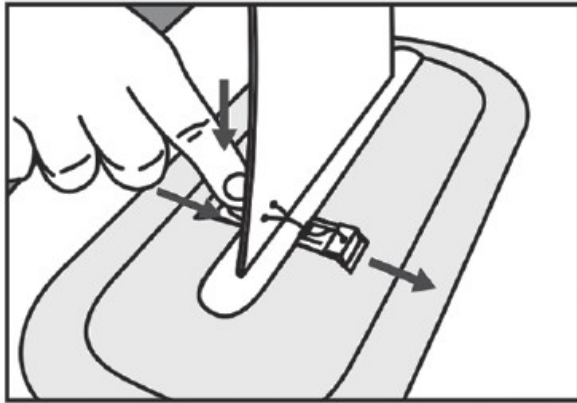


Biztosítsa az uszonyt

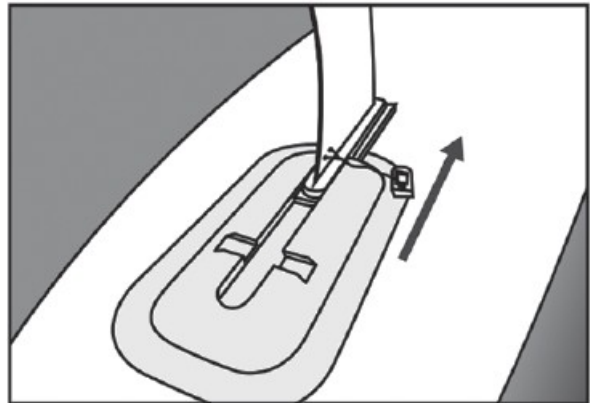


Kész

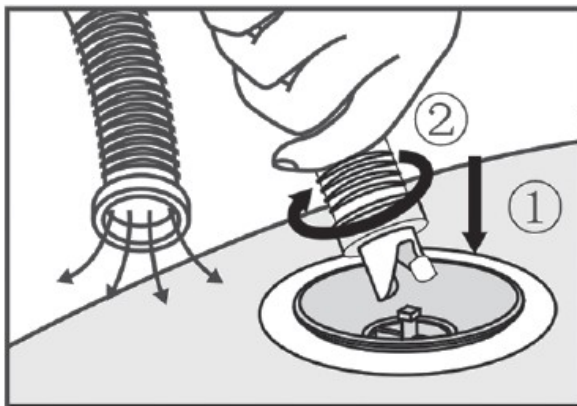
AZ USZONYY LEERESZTÉSE ÉS ELTÁVOLÍTÁSA



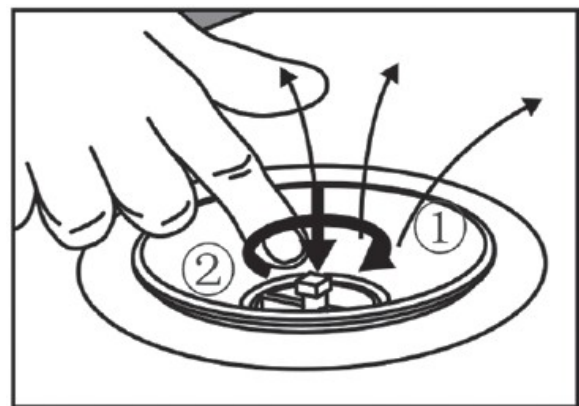
Nyissa ki az uszonyt



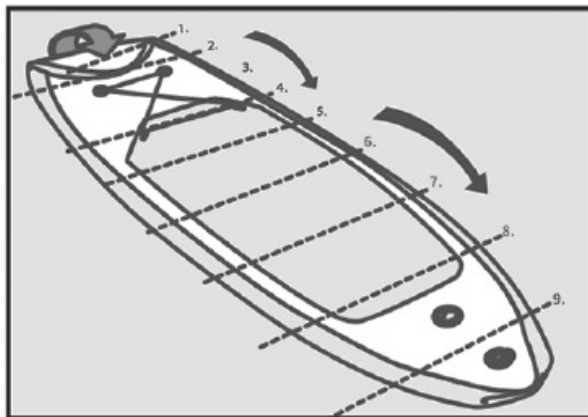
Csúsztassa ki az uszonyt



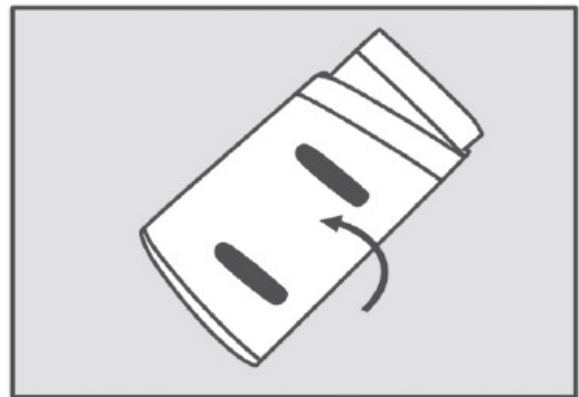
Csatlakoztassa a pumppát és engedje ki a levegőt



Nyomja meg a leeresztéshez



Hajtsa össze a paddleboardot



Kész

ÁLTALÁNOS INFORMÁCIÓK A HASZNÁLATHOZ, KARBANTARTÁSHOZ ÉS TÁROLÁSHOZ

Kezdje el a térdén evezni, hogy magabiztosságot és stabilitást szerezzen a paddleboardon. Cserélje át az evező oldalt 3-5 csapásonként.



A paddleboardra álláshoz két kézzel fogja meg a lapátot, és álljon fel a paddleboardon a lapát segítségével. Helyezze a bal és a jobb lábat a deszka közepére, vállszélességre egymástól.



Az irány megváltoztatásához végezzen hosszú csapásokat a lapáttal az egyik oldalon. Ha Ön tapasztalt felhasználó, akkor az egyik lábát közelebb helyezheti a paddleboard hátuljához a gyorsabb irányváltás érdekében.

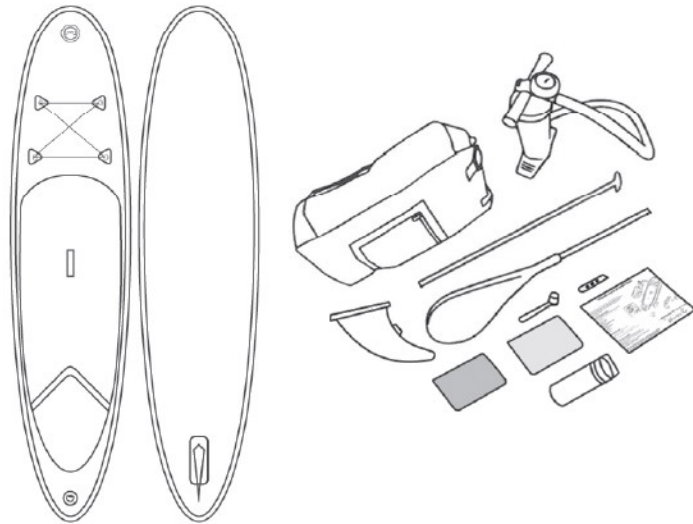
TISZTÍTÁS ÉS KARBANTARTÁS

- Ne használjon agresszív tisztítószereket, csak vizet és szappant használjon a tisztításhoz.
- Tárolás előtt megfelelően meg kell szárítani a paddleboardot.
- Használat előtt és után ellenőrizze a paddleboardot.
- Soha ne húzza a paddleboardot a felületen, mert ez károsíthatja és átszúrhatja az anyagot.
- A leeresztés előtt helyezze a deszkát éles tárgyaktól, például kövektől stb távol.

TÁROLÁS

- A paddleboardot hűvös, tiszta és száraz helyen tárolja.
- Ne tárolja a paddleboardot extrém 50 ° C feletti vagy 0 ° C alatti hőmérsékleten.
- A SUP-ot mindig leeresztve tárolja.

CSOMAG TARTALMA



1. Paddleboard

2. Lapát

3. Uszony

4. Kettős működésű pumpa

5. Javító készlet

6. Hátizsák

7. Használati útmutató

8. Biztonsági szíj

KÖRNYEZETVÉDELEM

Miután a termék élettartama lejárt, vagy ha a lehetséges javítás nem gazdaságos, a helyi törvényeknek megfelelően és környezetbarát módon dobja el a legközelebbi gyűjtőhelyen.

Ezáltal megóvja a környezetet és a természetes forrásokat. Ezenkívül hozzájárulhat az emberi egészség védelméhez. Ha nem biztos a hulladék helyes eltávolításában, kérjen tájékoztatást a helyi hatóságoktól, hogy elkerülje a törvénszegést vagy a szankciókat.

Ne tegye az elemeket a háztartási hulladék közé, hanem vigye az újrahasznosítási helyre.