



OWNER'S MANUAL

STUNT SCOOTER



TARTALOM

BIZTONSÁGI FIGYELMEZTETÉSEK
MIELŐTT ELKEZDENÉ
ÖSSZESZERELÉSI UTASÍTÁSOK
ROLLEREZÉS ELŐTT ELLENŐRIZZE
PŘI PŮMENUTÍ BEZPEČNĚHO ZACHÁZENÍ
KORLÁTOZOTT GARANCIA

MAGYAR

BIZTONSÁGI FIGYELMEZTETÉSEK

FONTOS INFORMÁCIÓKA SZÜLŐK SZÁMÁRA: A használati útmutató fontos információkat tartalmaz. Gyermek biztonságában, az Ön feladata áttekinteni ezeket az információkat gyermekével közösen és meggyőződni arról, hogy gyermeke megértette az összes figyelmeztetést, utasítást és biztonsági témakört. A Street Surfing Worldwide javasolja, hogy Ön időnként átnézze és megerősítse kisgyermekével a használati utasításban foglalt információkat és gyermeke biztonságának érdekében ellenőrizze és karbantartsa gyermeke rollerjét.

ÁLTALÁNOS FIGYELMEZTETÉS: A rollerezés kockázatos tevékenység lehet. A rollerek mozgó eszközök, illetve azokat mozgásra tervezték és ennél fogva használatuk előfordulhatnak veszélyes helyzetek és/vagy az irányítás elvesztése és/vagy elesés. Ilyen események során a használat súlyos sérüléseket érthetik, vagy akár életét is vesztheti. **AKÁRCSAK A TÖBBI MOZGÓ TERMÉK ESETÉBEN, A ROLLER HASZNÁLATA VESZÉLYES TEVÉKENYSÉG LEHET ÉS MEGFELELŐ ELŐVIGYÁZATOSSÁGNÉLKÜLI HASZNÁLATA SÉRÜLÉST, VAGY AKÁR HALÁLT IS OKOZHAT. HASZNÁLJA SAJÁT FELELŐSÉGÉRE ÉS A JÓZAN ÉSZ HATÁRAIN BELÜL.**

- Mindig viseljen védőfelszerelést, mint például, sisakot, térdvédőt és könyökvédőt. Rollerezéskor mindig viseljen sisakot és az alszíjat tartsa biztonságosan becsatolva.
- Ne rollerezzen mezítláb.
- Sima, kövezett felszíneken rollerezzen a járművektől távol.
- Kerülje el a nagyobb zökkenőket, csatornafedeleket és hirtelen felszíni változásokat. Ilyen helyeken a roller hirtelen leállhat.
- Kerülje el a nedves, homokkal, kavicsokkal, piszokkal, levelekkel, vagy más törmelékkel borított útfelületeket. A nedves időjárás hátrányosan befolyásolja a futókerék tapadását és a láthatóságot.
- Ne rollerezzen sötétben, vagy sötétedéskor.
- Kerülje el a lejtőn lefelé rollerezéssel járó túl nagy sebességet.
- Tartsa be az összes helyi közlekedési és rollerezési rendeleteket és szabályokat.
- Figyeljen oda a gyalogosokra.
- A felhasználó testsúlya maximum 100 kg lehet.
- A gyermekek és tízévesnél fiatalabb gyermekek csak szülői irányítás mellett rollerezhetnek.
- A rollerező testsúlya nem feltétlenül jelenti azt, hogy az adott gyermek mérete megfelelő a roller használatához, illetve elegendő ahhoz, hogy megtartsa a roller feletti irányítást.
- A szülő azon döntésének, hogy vajon megengedi-e gyermekének a rollerezést ezen a terméken a gyermek érettségén, ügyességén és képességén kell alapulnia.
- A további figyelmeztetések megismerése érdekében olvassa el a biztonságról szóló szakaszt.

ELFOGADHATÓ ROLLEREZÉSI SZOKÁSOK ÉS KÖRÜLMÉNYEK

Közvetlen szülői felügyelet szükséges. A rollereket csak potenciális közlekedési veszélyektől mentes, szabályozott környezetben és nem közutakon való használatra szánták. Ne engedje, hogy gyermeke forgalmas közutakon rollerezzen. A gyermek mindig tartsa kezét a kormányon. Ne engedje, hogy egy rolleren egyszerre egynél több gyermek rollerezzen. Ne használja lépcsőn, lejtőn kocsifelhajtón, hegyen, utakon, síkatorban, vagy úszómedence környékén. Szétnyitáskor és összecsuksáskor tartsa távol ujjait és más testrészeit a terméktől. A roller szétnyitásában és összecsuksásában a felnőttek ne engedjék segíteni a gyermekeket.

Nedves időben ne rollerezzen. A rollert szilárd, lapos, tiszta és száraz felületeken, például járdán, vagy laza törmeléktől, például kővektől vagy kavicsoktól mentes, vízszintes talajon történő használatra szánták. Nedves, csúszós vagy egyenetlen és durva felszínek gátolhatják a futókerék tapadását és balesetet okozhatnak. Ne rollerezzen sárban, jégben, töcsákban, vagy vízben. Kerülje el a lejtőn lefelé rollerezéssel esetlegesen együttljáró túl nagy sebességet. Fedett helyen történő rollerezéssel ne veszélyeztesse az olyan felületek épségét, mint a szőnyeg, vagy padló. Ne rollerezzen sötétben, vagy sötétedéskor, illetve rossz látási viszonyok között.

MEGFELELŐ ÖLTÖZÉK A ROLLEREZÉSHEZ

Mindig biztosítsa, hogy a gyermek megfelelő védőfelszerelést viseljen, mint például, hivatalosan jóváhagyott bukósisakot. Az Ön területén helyi rendelkezés, vagy szabályozás törvényileg előírhatja a sisak viselését. A gyermek mindig viseljen cipőt, mezítláb, vagy szandálban soha ne rollerezzen. cipőfűzője legyen bekötve és a kerekéktől távol.

AJÓZAN ÉSZ KERETEIT MEGHALADÓ HASZNÁLAT ÉS A FENTI FIGYELMEZTETÉSEK FIGYELEMBEVÉTELÉNEK MELLŐZÉSE TOVÁBB NÖVELHETI EGY ESTLEGES SÚLYOS BALESET KOCKÁZATÁT. SAJÁT FELELŐSÉGÉRE ÉS A BIZTONSÁGOS ÜZEMELTETÉSNEK MEGFELELŐ ÉS KOMOLY ODAFIGYELÉSSSEL HASZNÁLJA. HASZNÁLJA KELLŐ ÓVATOSSÁGGAL.

⚠ FIGYELMEZTETÉS

HASZNÁLAT ELŐTT MINDIG ELLENŐRIZZE ROLLERÉT. Rollere megfelelő ellenőrzése és karbantartása csökkentheti a sérülés kockázatát. Használat előtt mindig ellenőrizze rollerét és végezzen rendszeres karbantartást.

ELLENŐRIZZE A ROLLEREZÉS REVONATKOZÓ HELYI JOGSZABÁLYOKAT. Ellenőrizze a helyi jogszabályokat és rendelkezéseket, hogy tudja hol és hogyan használhatja legálisan Street Surfing rollerét. Több államban és lakóhelyen a sisak viselése TÖRVÉNYI előírás. Ellenőrizze az Ön területén a sisak használatára és a rollerezésre vonatkozó helyi jogszabályokat és rendelkezéseket.

Folyamatos használat esetén felmelegedhetnek a fékek. Fékezés után ne érintse meg.

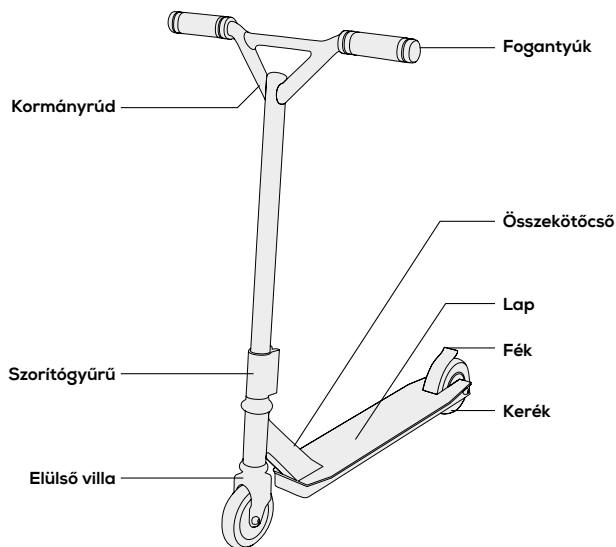
MIELŐTT ELKEZDENÉ

Vegyen ki mindent a dobozból. Vegye ki a habszivacsot, amely az alkatrészeket védi a károsodás ellen szállítás közben. Ellenőrizze, hogy a szállítás során a dobozban lévő alkatrészekről nem pattogzott-e le a festék, illetve nem görbültek-e el. Mivel a rollert a gyárban szerelték össze és csomagolták be, a dobozban lévő alkatrészek valószínűleg épek maradtak, még akkor is, ha a doboz maga megkarcolódott vagy elgömbült.

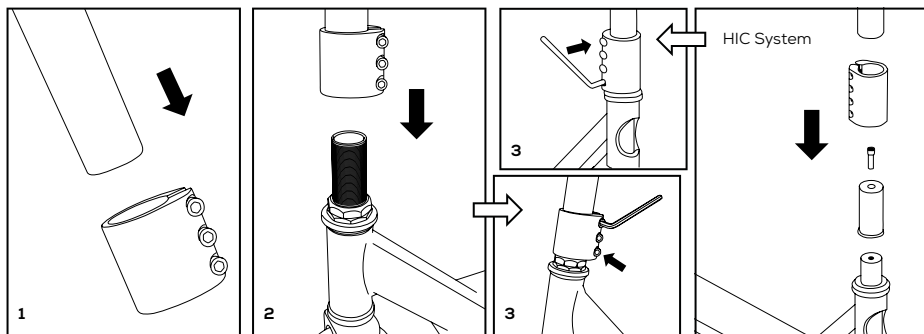
Szükséges szerszámok

Szerelőszerszámok használatát javasoljuk.

5 mm-es imbuszkulcs/hatszögkulcs



ÖSSZESZERELÉSI UTASÍTÁSOK



1 Tegyé rá a szorítógyűrűt a kormányrúd függőleges csővére.

2 Ezt követően helyezze rá a kormányrudat a villaszárra.

3 Szorítsa meg a szorítócsavarokat az imbuszkulccsal/hatszögkulccsal.

⚠ FIGYELMEZTETÉS

A kormánycső csőszerelőjének nem megfelelő felszerelése és megszorítása miatt a rollerező elveszítheti ellenőrzését a jármű felett és eleshet. Az összeszerelést szerelői tapasztalattal rendelkező felnőttek kell végeznie. Ha Ön nem érti ezeket az utasításokat, illetve a „biztonságosan megszorított” fogalmat, kérjen segítséget képzett szerelőtől.

NE HASZNÁLJON NEM STREET SURFING ALKATRÉSZEKET ROLLERÉHEZ.

A Street Surfing rollereket bizonyos műszaki jellemzőknek megfelelően gyártották. Az eladóskor mellékelt eredeti felszerelés úgy választotta ki, hogy találjon a vázhoz, a villához és az összes többi alkatrészhez. Az értékesítés után beszerzett bizonyos termékek nem biztos, hogy találják a rollerehez.

ROLLEREZÉS ELŐTT ELLENŐRIZZE

SZORÍTÓBILINCS

A megfelelő méretű imbuszkulccsal ellenőrizze, hogy a szorítóbilincs csavarja biztonságosan van-e meghúzva.

KEREKEK ÉS CSAPÁGYAK

Normális körülmények között, a Street Surfing kerekek és kerécsapágyak nem igényelnek karbantartást. Azonban, a tulajdonos, vagy a gyermekre felügyelő személy feladata az, hogy az elhasználódás tekintetében időnként ellenőrizze a kerekeket, a keréktenyelvek megfelelő feszességét, illetve a csapágyak lehetséges kimozdulását és az alkatrészek kilazulását. A kerekek, vagy kerécsapágyak kimozdulása a túlságos mértékű elhasználódást jelzi és ilyenkor azeket ki kell cserélni. Haladéktalanul cserélje ki, de kizárólag eredeti Street Surfing kerekekre. Az abroncsok/kerékek/csapágyak kopása normális elhasználódásnak számít és a Street Surfing garancia nem terjed ki. Az eredeti Street Surfing kerektől eltérő kerekek nem biztos, hogy alkalmasak a Street Surfing rollerehez. Az eredeti Street Surfing cserealkatrészeketől eltérő alkatrészek használata veszélyeztetheti az Ön biztonságát.

KILAZULT ALKATRÉSZEK

A csavarokat minden használat előtt ellenőrizni és rögzíteni kell. Rollerezés előtt győződjön meg arról, hogy a kormánycső bilincs és a kormány rugós gombja megfelelően rögzülnek a helyükön.

BIZTONSÁGI FELSZERELÉS

Mindig biztosítsa, hogy a gyermek megfelelő védőfelszerelést viseljen, mint például, hivatalosan jóváhagyott bukósisakot, könyvédőt és térdvédőt. A gyermek mindig viseljen (cipőfűzős, gumitalpú) cipőt, meztláb vagy szandálban soha ne rollerezzen, cipőfűzője legyen bekötve és a kerekektől távol.

PRŪPOMENUTÍ BEZPEČNĚHO ZACHÁZENÍ

A ROLLER TISZTÍTÁSA

Egy nedves ruhával törölje le a szennyeződést és a port. Ne használjon ipari tisztítóanyagokat, vagy oldószereket, mivel azok felületi károsodásokat okozhatnak. Ne használjon alkoholt, alkohol- vagy ammóniaalapú tisztítószereket, mivel azok károsíthatják, vagy feloldhatják a műanyag alkatrészeket, vagy lágyíthatják a matricákat, illetve a matricák ragasztóanyagát.

HOGYAN ROLLEREZZEN

Helyezze az egyik lábát a fellépőre, és a másik lábával lökje előre a rollert. Kormányozzon. Intenzív kanyarodáskor dőljön be kissé a kanyar irányába. A kontrollált megálláshoz a hátsó sárnyóra/fékre lépve fékezzen. Mielőtt mások közelében rollerezne, valamilyen nyílt, akadálymentes területen gyakorolja a fék használatát különböző sebességeknél.

⚠ LEGYEN ÓVATOS!

A TV-ben és akár az Ön ismeretségi körében is láthat különböző trükköket és merész mutatványokat végző embereket. Ezek a személyek már hosszú ideje gyakorolják a rollerezést. Ne kísérletezzen olyasmivel, amire még nem áll készen. Kerülje el a lépcsős lejtőket és ne rollerezzen túl gyorsan, mert elvesztheti uralmát a roller felett és eleshet. A gördeszkásoknak létesített területeket nem rollerezésre tervezték. Soha ne rollerezzen közúti forgalomban, vagy utcán és figyeljen oda a környezetében lévő gyalogosokra, kerékpárosokra, gördeszkázókra és görkorcsolyázókra.

⚠ FIGYELMEZTETÉS:

Az egykerekezés és más extrém mutatványok csökkentik a manőverezhetőséget és a roller irányíthatóságát. Tegyé meg a szükséges óvintézkedéseket, így például viseljen megfelelő védőfelszerelést és gyakoroljon az extrém mutatványokra nézve biztonságos és akadályoktól mentes terepen.

Rollerezéskor folyamatosan tartsa kezét a kormányon.

Ezen utasítások be nem tartása károsíthatja az Ön rollerét és elvesztheti a garanciát.

STREET SURFING KORLÁTOZOTT GARANCIA

Ha oly módon rollerezik, hogy azzal nagy erőknek és terhelésnek teszi ki a terméket, nem vállalunk garanciát a rollerre. A rollert olyan módon tervezték, hogy az megfeleljen az alkalmazandó biztonsági előírásoknak, illetve felülmúlja azokat, azonban az extrém rollerezéskor kifejtett erők az alkatrészek idő előtti elhasználódását eredményezik.

A gyártó garantálja, hogy ez a termék a vásárlástól számított 6 hónapon belül minden gyártási hibától mentes. A jelen korlátozott garancia nem terjed ki a normális elhasználódásra, abroncsokra, csövekre és kábelekre, illetve a nem megfelelő összeállításból, karbantartásból, vagy tárolásból eredő hibákra.

E korlátozott garancia érvénytelen azokra az esetekre, amikor a terméket:

- Nem a célnak megfelelően használják.
- Bármilyen módon módosították.
- Bérbe adták.

A termék használatából közvetlenül, vagy közvetetten keletkező véletlenszerű, vagy szükségesen bekövetkező veszteségekért, vagy károkért a gyártó nem vállal felelőséget.

A Street Surfing Worldwide nem nyújt kiterjesztett garanciát. Ha Ön kiterjesztett garanciát vásárolt, úgy azt annak az üzletnek kell vállalnia, ahol a vásárlás történt.

Saját nyilvántartásához őrizze meg a vásárláskor kapott eredeti pénztári számlát és ezt a használati utasítást és jegyezze fel az alján lévő sorozatszámot.



RETAIN THIS INFORMATION FOR FUTURE REFERENCE.
Manufactured for Street Surfing Worldwide.
©2017 Street Surfing Worldwide. All rights reserved.
Colors and styles may vary.
MADE IN CHINA.

CONSERVER CES INFORMATIONS POUR TOUTE
CONSULTATION ULTÉRIEURE.
Fabriqué pour Street Surfing Worldwide.
©2017 Street Surfing Worldwide. Tous droits réservés.
Les couleurs et les styles peuvent varier.
FABRIQUÉ EN CHINE.

CONSERVAR ESTA INFORMACIÓN PARA FUTURAS
CONSULTAS
Fabricado para Street Surfing Worldwide.
©2017 Street Surfing Worldwide. Todos los derechos
reservados.
Las colores y estilos pueden variar.
FABRICADO EN CHINA.

GUARDE ESTA INFORMAÇÃO PARA CONSULTA FUTURA.
Manufacturado para Street Surfing Worldwide.
©2017 Street Surfing Worldwide. Todos os direitos
reservados.
Cor e estilos podem variar.
FABRICADO NA CHINA.

BEWAHREN SIE DIESE INFORMATION ZUR SPÄTEREN
ANSICHT AUF.
Hergestellt für Street Surfing Worldwide.
©2017 Street Surfing Worldwide. Alle Rechte vorbehalten.
Farben und Stile können unterschiedlich sein.
HERGESTELLT IM CHINA.

BEWAAR DEZE INFORMATIE OM LATER TE KUNNEN
RAADPLIEGEN.
Vewaardigd voor Street Surfing Worldwide.
©2017 Street Surfing Worldwide. Alle rechten
voorbehouden.
Kleur en stijl kunnen variëren.
VERNAARDIGO IN CHINA.

CONSERVARE QUESTE INFORMAZIONI PER
CONSULTAZIONI FUTURE.
Fabricato per Street Surfing Worldwide.
©2017 Street Surfing Worldwide. Tutti i diritti riservati.
Colore e stili posso no variari.
FABRICATO IN CHINA.



STREET SURFING WORLDWIDE

1200 Route 22 East
Suite 2000-2159
Bridgewater, NJ 08807
US

STREET SURFING LTD

9 Devonshire Square
London-EC2M 4YF
UK



WWW.STREETSURFING.COM

TYTO INFORMACE USCHOVEJTE PRO REFERENCI V
BUDOUČNU.

Vyrobeno pro společnost Street Surfing Worldwide.
©2017 Street Surfing Worldwide. Všechna práva
vyhrazena.
Barva a styly se mohou lišit.
VYROBENO V ČÍNĚ.

ŐRIZD MEG EZT A TÁJÉKOZTATÁST KÉSŐBBI
HASZNÁLATRA.
Készült a Street Surfing Worldwide részére.
©2017 Street Surfing Worldwide. Minden jog fenntartva.
Szin és kivitel változhat.
KÉSZÜLT KÍNÁBAN.

ZACHOWAJ TE INFORMACJE NA PRZYSZŁOŚĆ.
Wyprodukowano dla firmy Street Surfing Worldwide.
©2017 Street Surfing Worldwide. Wszelkie prawa
zastrzeżone.
Kolor i styl mogą się różnić.
WYPRODUKOWANO W CHINACH.

TIETO INFORMÁCIE USCHOVAJTE PRE REFERENCIU V
BUDÚČNOSTI.
Vyrobené pre spoločnosť Street Surfing Worldwide.
©2017 Street Surfing Worldwide. Všetky práva vyhradené.
Farba a štýly sa môžu odlišovať.
VYROBENÉ V ČÍNE.

BEHÅLL DENNA INFORMATION FÖR FRAMTIDA BRUK.
Tillverkad för Street Surfing Worldwide.
©2017 Street Surfing Worldwide. Alla rättigheter
förbehållna.
Färger och stilar kan variera.
TILLVERKAD I KINA.

SHRANITE TE INFORMACIJE ZA PRIHODNJO RABO.
Proizvedeno za Street Surfing Worldwide.
©2017 Street Surfing Worldwide. Vse pravice pridržane.
Barve in slogi se lahko spremenijo.
IZDELANO NA KITAJSKEM

PĂSTRĂȚI ACESTE INFORMAȚII PENTRU O CONSULTARE
ULTERIOARĂ.
Fabricat pentru Street Surfing Worldwide.
©2017 Street Surfing Worldwide. Toate drepturile
rezervate.
Culorile și modelele pot varia.
FABRICAT ÎN CHINA.

SAČUVAJTE OVE INFORMACIJE ZA NAKNADNE
REFERENCE.
Proizvedeno za Street Surfing Worldwide.
©2017 Street Surfing Worldwide. Sva prava pridržana.
Boje i stilovi mogu se razlikovati od prikazanih.
PROIZVEDENO U KINI.

