

Instrukcja obsługi Przewodowy licznik rowerowy

Uwaga: Przed użyciem, zdejmuj folię ochroną z ekranu

Przegląd 8 funkcji

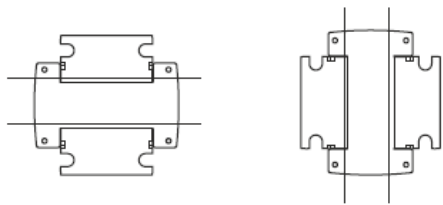
1. Bieżąca prędkość
2. Czas jazdy
3. Odległość trasy
4. Licznik kilometrów
5. Prędkość maksymalna
6. Średnia prędkość
7. Zegar
8. Skanowanie

Instalacja baterii

Włóż monetę w otwór znajdujący się w pokrywie baterii, przekręć odwrotnie do kierunku ruchu wskazówek. Włóż baterię i przykręć pokrywę.

Montaż licznika

Koszyk przymocuj do kierownicy za pomocą pasek montażowych znajdujących się w zestawie.



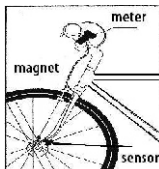
1

Koszyk może zostać zamontowany zarówno na kierownicy jak i na wsporniku kierownicy.

Licznik włóż w koszyku, tak aby ząbki montażowe weszły w dedykowane otwory. Przekręć licznik zgodnie z ruchem wskazówek zegara, jednocześnie delikatnie dociskając go do koszyka

Montaż czujnika oraz magnesu

Montaż czujnika. Przyłóż gumową podkładkę do rury widelca / amortyzatora i przymocuj czujnik za pomocą plastikowych pasków. Strona oznaczona jako « Sensor » powinna być skierowana w stronę magnesu. Montaż magnesu. Zdemontuj nakrętkę z dołu magnesu, zamocuj magnes ze śrubą do szprychy koła. Przykręć nakrętkę unieruchamiając magnes na szprysze.



UWAGA: Odległość między czujnikiem a magnesem nie powinna być większa niż 5 mm. Czujnik powinien być zamocowany pionowo, kąt nachylenia nie powinien przekroczyć 30 stopni.

Ustawienie rozmiarów opony

Po zamontowaniu baterii, ekran będzie pokazywał domyślną wartość 2060, która będzie migiała na ekranie. Wprowadź wartość odpowiadającą rozmiarowi Twojego koła, odnosząc się do danych zawartych w tabelce poniżej. Aby wpisać dane, wciśnij prawy przycisk aby zmienić numer, a następnie lewy aby go zatwierdzić. Następnie wybierz jednostkę miary (KM/Mile)



2



Instrukcja obsługi User Manual Uživatelská příručka

Licznik rowerowy C8

www.nexelo.eu

Tabela rozmiarów opon

Rozmiar opony	Obwód	Rozmiar opony	Obwód
47-305, 16 x 1,90	1272	32-622, 28 x 1,25, 700x32C	2170
47-406, 20 x 1,75	1580	35-622, 28 x 1,35, 700x35C	2185
37-540, 24 x 1 3/8	1948	37-622, 28 x 1,40, 700x35C	2200
47-507, 24 x 1,75	1900	37-622, 28 x 1,40, 700x37C	2200
37-584, 26 x 1 3/8	2086	40-622, 28 x 1,50, 700x38C	2220
37-590, 26 x 1 3/8	2100	42-622, 28 x 1,60, 700x40C	2230
40-559, 26 x 1,50	2030	47-622, 28 x 1,75	2250
42-559, 26 x 1,60	2025	50-622, 29 x 2,00	2280
47-559, 26 x 1,75	2050	54-622, 29 x 2,10	2295
50-559, 26 x 2,00	2075	57-622, 29 x 2,25	2288
54-559, 26 x 2,10	2100	60-622, 29 x 2,35	2330
57-559, 26 x 2,25	2120	23-571, 650 x 23C	1973
57-584, 27 x 1/2x2,25	2128	18-622, 700 x 20C	2102
28-630, 27 x 1 1/4	2174	20-622, 700 x 23C	2100
32-630, 27 x 1 1/4	2220	23-622, 700 x 23C	2125
40-635, 28 x 1 1/2	2265	25-622, 700 x 25C	2135
		28-622, 700 x 28C	2150

Zegar

Wybierz funkcję zegara i przytrzymaj lewy przycisk przez 3 sekundy, aby ustawić czas (12/24 godziny).

Następnie ustaw godzinę. Lewym przyciskiem wybierz godzinę a prawym ją zaakceptuj.

Przełączanie funkcji

Prawym przyciskiem, możesz przełączać funkcje jedna po drugiej.

Licznik kilometrów

Funkcja Licznika Kilometrów pokazuje całkowity przejechany dystans. Przytrzymaj lewy przycisk przez 3 sekundy aby zmienić wartości. Prawym przyciskiem wprowadź zmiany i zaakceptuj lewym.

3

Prędkość maksymalna

Zapisuje maksymalną osiągniętą prędkość po restarcie licznika.

Prędkość średnia

Funkcja pokazuje średnią prędkość trasy.

Czas jazdy

Funkcja pokazuje czas jazdy od ostatniego jej resetowania. Funkcja pokazuje czas w zakresie od 0:00:00 do 9:59:59 godzin, a następnie automatycznie się resetuje. Aby ręcznie zresetować czas, przytrzymaj, lewy przycisk przez 3 sekundy.

SCAN

Ta funkcja pokazuje naprzemiennie kolejnych wartości. Włączenie i wyłączenie funkcji odbywa się za pomocą prawego przycisku.

Aktualna prędkość

Funkcja pokazuje aktualną prędkość na głównym ekranie, z dokładnością do 0.1KM/h. Funkcja pracuje w zakresie od 0 do 99,9 KM/h(M/h)

Awarie i ich przyczyny

Problem	Przyczyna
Licznik pokazuje prędkość 0 mimo jazdy	Nieprawidłowo zamocowany magnes względem czujnika.
Wyswietlane dane nie są prawidłowe	Wprowadzone parametry w liczniku nie są prawidłowe.
Spowolniona praca	Licznik pracuje w temperaturze poniżej 0 stopni.
Ciemny wyświetlacz	Komputer zbyt długo przebywa w intensywnym nasłonecznieniu.
Pusty ekran	Bateria została źle zainstalowana, lub została rozładowana.

4

User manual

Bicycle computer

Note: Please tear the screen protective film.

Overview 8 Functions

1. Current speed
2. Riding time
3. Riding distance
4. Total distance
5. Maximum speed
6. Average speed
7. Clock
8. SCAN

Battery Installation

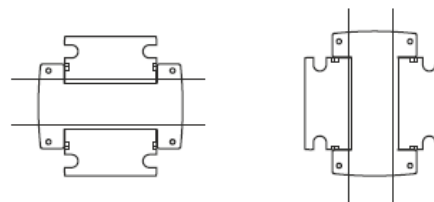
Put a piece of CR2032 battery into the speedometer.

Note: Positive pole (+) should be set upwards.

Same way to assemble the transmitter.

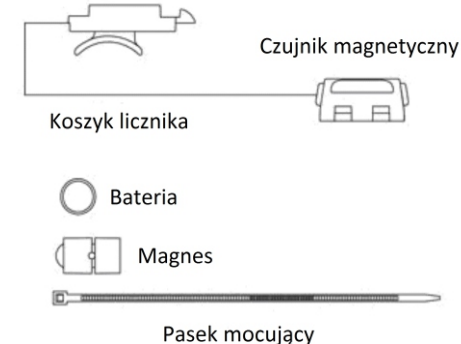
Pedestal and computer Installation

Use the strap and the back-up plate to fasten the Seat base onto the handlebar. Then screw the computer into the pedestal.



6

Komponenty



5

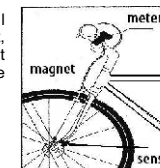
Sensor and Magnet Installation

Install the sensor onto the front fork and the magnet is installed onto the steel wire of the same side wheel.

Use the strap to fasten Then adjust the comparative position of Sensor and Magnet, keep the space to be 1.5mm.

Note: Magnet should be set near the head or tail of Sensor.

Check installation: Turn the front wheel running, check the speedometer operate or not, if there is no signal or the reaction is not sensitive, please adjust the comparative position of the Sensor and magnet.



Tyre perimeter setting & Perimeter Comparison list

After putting the battery in, the screen shows 2060, and one of the numbers is jumpiness, select the exact cycle of your bike according to the following list. Push the right button to change the jumping number, then press left button to confirm it. Set from right to left, input the range of Perimeter 0mm-9999mm. (You may measure out the pathway of wheel yourself by this means: Firstly apply a mark on the wheel, as well to apply again onto the floor below the mark, then push the bicycle to run, the wheel runs in just one cycle, we can measure out the distance of two marks as the wheel cycle, if it's 1.615 m, then input 1615).



7

Tire circumference chart

Tire size	Circumference	Tire size	Circumference
47-305, 16 x 1.90	1272	32-622, 28 x 1.25, 700x32C	2170
47-406, 20 x 1.75	1580	35-622, 28 x 1.35, 700x35C	2185
37-540, 24 x 1 3/8	1948	37-622, 28 x 1.40, 700x35C	2200
47-507, 24 x 1,75	1900	37-622, 28 x 1,40, 700x37C	2200
37-584, 26 x 1 3/8,	2086	40-622, 28 x 1,50, 700x38C	2220
37-590, 26 x 1 3/8,	2100	42-622, 28 x 1,60, 700x40C	2230
40-559, 26 x 1,50	2030	47-622, 28 x 1,75	2250
42-559, 26 x 1,60	2025	50-622, 29 x 2,00	2280
47-559, 26 x 1,75	2050	54-622, 29 x 2,10	2295
50-559, 26 x 2,00	2075	57-622, 29 x 2,25	2288
54-559, 26 x 2,10	2100	60-622, 29 x 2,35	2330
57-559, 26 x 2,25	2120	23-571, 650 x 23C	1973
57-584, 27 x 1/2x2,25	2128	18-622, 700 x 20C	2102
28-630, 27 x 1 1/4	2174	20-622, 700 x 23C	2100
32-630, 27 x 1 1/4	2220	23-622, 700 x 23C	2125
40-635, 28 x 1 1/2	2265	25-622, 700 x 25C	2135
		28-622, 700 x 28C	2150

Clock
In the Clock mode press "Left button" for 3 seconds it will enter the 12/24 hr time mode setting, go on to press the left button again to exchange 12/24hr. After the confirmation please press the right button to enter the hours setting. When the hours number is jumpiness, press the left button to set, but if press the right button again it is to set the minutes number, when the number is jumpiness, press the left button to set. After the clock setting finished it enters into Odometer mode.

Switch the functions
Press the right button to switch functions one by one.

Total distance
Under Total Distance mode, press the left button for 3 seconds to set ODO value, Default value is 0000.0, Press the right button to change the jumpiness number, then press left button to confirm it. It will down to the next value setting by turns.

Ridign distance

Riding Distance shows the distance of single trip, the value range from 0.001 to 9999(KM). It will be automatically cleared when the value overruns the max number. Under the DST mode, press the left button for 3 seconds, Riding Distance value cleared to '0'.

Maximum speed

Maximum speed shows the max ride speed during the trip. Under the Mximum Speed Mode, Press the right button for 3 seconds, Maximum Speed value will turn into "0".

Average speed

Average Speed shows the average speed during the trip. Under the Average Speed mode, press the left button for 3 seconds, Average Speed values will turn into '0'.

Riding time

Riding Time shows the accumulative time of the single trip. It range from 0:00:00 to 9:59:59. It will be cleared to 0 when the value overruns the max number, meanwhile DST, MAX and AVS are cleared too. Also under the Riding Time mode, press the left button for 3 seconds, Riding Time value is cleared.

SCAN

Under this mode, the screen automatically shows various function one by one.

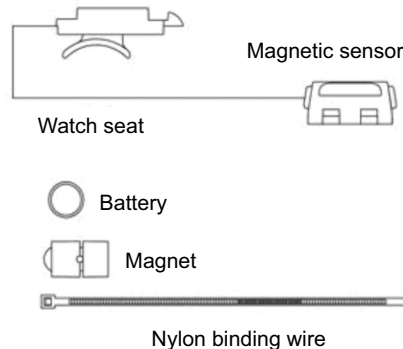
Speed

It's a value will be always displayed on screen. Precision is 0.1KM/h. Range at 0~99.9KM/h (M/h).

Malfunction and its reasons

Malfunction	Reasons
The speed of ride is 0 all the time	Incorrect location the installation of Magnet and Sensor.
The numbers display are incorrect	Incorrect parameter (such as the Perimeter of the bicycle wheel)
Slow Reaction	Bicycle computer works under the
Blank Screen	Don't let computer to be insolated under the sunshine. Please keep it into the shade corner.
Dark display	Battery is not connected well or the battery is down. Please try to connect it well or replace it.
No drawing on screen	Take out the battery and 10 seconds later to put it back.

Components



Návod k použití Cyklo computer

Odtrhněte ochrannou fólii z obrazovky.

8 Funkcí

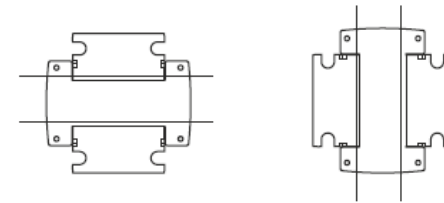
1. Aktuální rychlost
2. čas jízdy
3. Celková denní vzdálenost
4. Celková ujetá vzdálenost
5. Maximální rychlost
6. Průměrná rychost
7. čas
8. SCAN

Instalace baterie

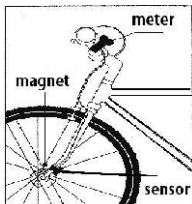
Vložte baterii CR2032 do computeru. Poznámka: kladný pól (+) by měl být nastaven směrem vzhůru. Stejným způsobem postupujete u vysíláče.

Instalace držáku computeru

Držák computeru uchyťte pomocí poutka na jeho zadní straně. Computer pak do držáku vložte a pootočte doprava.



Nainstalujte senzor na přední vydlíci a magnet pak na paprsek kola, na straně k senzoru. Poté upravte vzdálenost mezi čidlem a magnetem na 1,5 mm. Při roztočení kola by měl nyní computer zobrazovat hodnoty. Pokud se tak neděje, zkuste znovu upravit vzdálenosti.



Po vložení baterie do computeru se na obrazovce zobrazí hodnota 2060, s blikajícím prvním číslem – computer je připravený k nastavení obvodu plášťů, dle následující tabulky. Pravým tlačítkem změňte hodnotu právě blikajícího čísla, levým tlačítkem pak tuto hodnotu potvrdíte a postupíte na číslo další. Následným opětovným stlačením levého tlačítka přejdete k nastavení režimu Km/h, Mile/h



Tabulka obvodů kola

Velikost kola	Obvod	Velikost kola	Obvod
47-305, 16 x 1.90	1272	32-622, 28 x 1.25, 700x32C	2170
47-406, 20 x 1.75	1580	35-622, 28 x 1.35, 700x35C	2185
37-540, 24 x 1 3/8	1948	37-622, 28 x 1.40, 700x35C	2200
47-507, 24 x 1,75	1900	37-622, 28 x 1,40, 700x37C	2200
37-584, 26 x 1 3/8,	2086	40-622, 28 x 1,50, 700x38C	2220
37-590, 26 x 1 3/8,	2100	42-622, 28 x 1,60, 700x40C	2230
40-559, 26 x 1,50	2030	47-622, 28 x 1,75	2250
42-559, 26 x 1,60	2025	50-622, 29 x 2,00	2280
47-559, 26 x 1,75	2050	54-622, 29 x 2,10	2295
50-559, 26 x 2,00	2075	57-622, 29 x 2,25	2288
54-559, 26 x 2,10	2100	60-622, 29 x 2,35	2330
57-559, 26 x 2,25	2120	23-571, 650 x 23C	1973
57-584, 27 x 1/2x2,25	2128	18-622, 700 x 20C	2102
28-630, 27 x 1 1/4	2174	20-622, 700 x 23C	2100
32-630, 27 x 1 1/4	2220	23-622, 700 x 23C	2125
40-635, 28 x 1 1/2	2265	25-622, 700 x 25C	2135
		28-622, 700 x 28C	2150

Stlače levé tlačítko po dobu 3 sekund, pravým tlačítkem přepnete mezi 12 a 24 h režimem, levým tlačítkem volbu potvrdíte. Následným stlačením pravého tlačítka přejdete k nastavení času. Levým tlačítkem měníte hodnotu právě blikajícího čísla, jednoho po druhém nebo pravým přejdete od nastavování hodin k minutám. Následně přejdete k nastavení celkové ujetých Km

Přepínání mezi funkcemi

Stlačením pravého tlačítka přepínáte mezi jednotlivými funkcemi.

Nastavení ODO

Podržte levé tlačítko po dobu 3 sekund, pravým tlačítkem pak změňte hodnotu právě blikajícího čísla a potvrdíte levým tlačítkem. Následným stlačením pravého tlačítka přejdete do režimu vzdálenosti ujeté v rámci jedné jízdy (DST)

DST

vyjadřuje vzdálenost ujetou v rámci jedné jízdy, v rozmezí od 0.001 to 9999(KM). Po překročení této, maximální hranice se tato automaticky vynuluje. Stlačením levého tlačítka v režimu DST, zaznamenanou hodnotu DST vynulujete, spolu se zaznamenanými hodnotami MAX, AVS, TM. Stlačením pravého tlačítka přejdete do režimu maximální rychlosti.

MAX

V režimu MAX je zaznamenávána maximální rychlost v rámci jedné jízdy. Stlačením pravého tlačítka v režimu MAX zaznamenanou hodnotu MAX vynulujete, spolu se zaznamenanými hodnotami DST, AVS, TM. Pravým tlačítkem přepnete do režimu AVS

AVS

V režimu AVS je zaznamenávána/zobrazována aktuální průměrná rychlost v rámci jedné jízdy. Stlačením levého tlačítka po dobu 3 sekund hodnotu AVS vynulujete, spolu se zaznamenanými DST, MAX, TM . Stlačením pravého tlačítka přepnete do režimu TM.

V režimu TM je zobrazena aktuální doba trvání právě probíhající jízdy, v rozmezí 0:00:00 to 9:59:59. Po překročení této maximální hodnoty je zaznamenaná hodnota TM automaticky vynulována, spolu s hodnotami DST, MAX a AVS. Stlačením levého tlačítka po dobu 3 sekund, pak dojde k vynulování těchto hodnot manuálně. Stlačením pravého tlačítka přejdete do režimu SW

SCAN

V režimu SCAN se na obrazovce jedna po druhé zobrazí hodnoty DST, MXS, AVS, TM.

Měření okruhů

Levým tlačítkem přejdete do režimu FFM. Dojde k zobrazení hodnoty (TM) . Stlačením pravého tlačítka pak z této přepínáte na hodnoty (DST), (TM), (AVS), (MAX) . Levým tlačítkem pak tento režim opustíte.

Aktuální rychlost

Hodnota aktuální rychlosti.

Poruchy a jejich možné příčiny

Porucha	Příčiny
Displej computer neukazuje žádnou rychlost.	Nesprávná poloha/instalace magnetu či senzoru.
Zobrazované údaje jsou nesprávné.	Nesprávně nastavený parametr (obvod kola)
Pomalé odezvy	Okolní teplota se blíží je nižší než 0° C.
Prázdný displej	Computer by dlouhodobě vystaven přímému slunečnímu záření. Umístěte computer na
Tmavý displej	Baterie není řádně zapojena nebo je vybitá. Zkontrolujte správnost vložení baterie nebo
Žádné údaje na displeji	Vyjměte baterii z computeru a po 10 sec. ji vložte zpět.

Příslušenství

