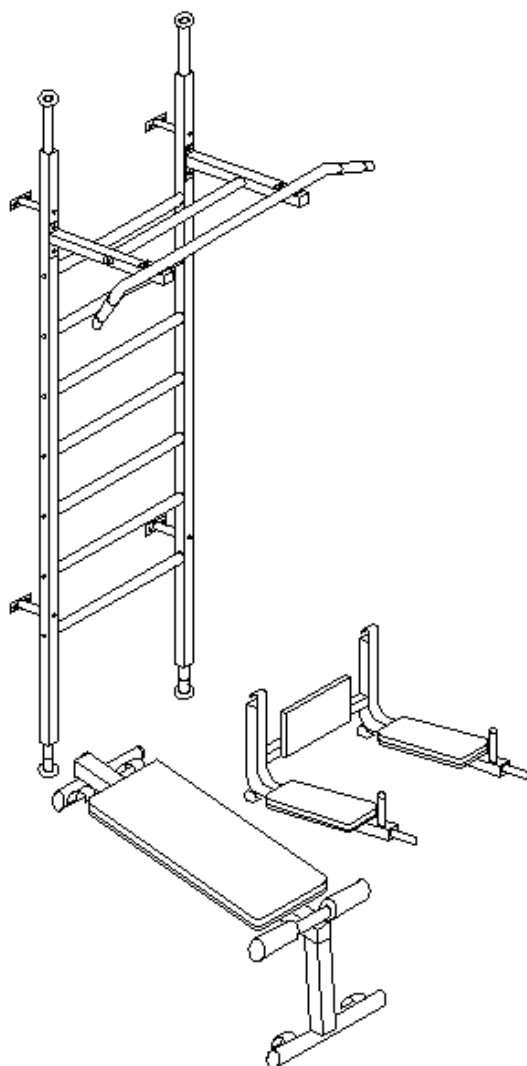




HASZNÁLATI ÚTMUTATÓ – HU
IN BE004 Multifunkcionális edzőpad
Benchmark Energy



TARTALOM

MŰSZAKI ADATOK.....	3
ALKATRÉSZ LISTA.....	3
SZERKEZETI RAJZ	4
ÖSSZESZERELÉS.....	4
BIZTONSÁGI ÚTMUTATÓ.....	5
GARANCIÁLIS FELTÉTELEK, REKLAMÁCIÓ	5

BEVEZETŐ

A multifunkcionális edzőpaddal a teljes test hatékonyan erősíthető otthona kényelmében. A multifunkcionális edzőpadon végzett gyakorlatok fejlesztik az állóképességet és a koordinációt, valamint erősíti az izomzatot.

FIGYELEM: A folyamatos fejlesztések következtében fenntartjuk a változtatás jogát. Egyes részleteiben eltérhet a fotótól a termék, de ez a minőséget nem befolyásolja semmilyen módon.

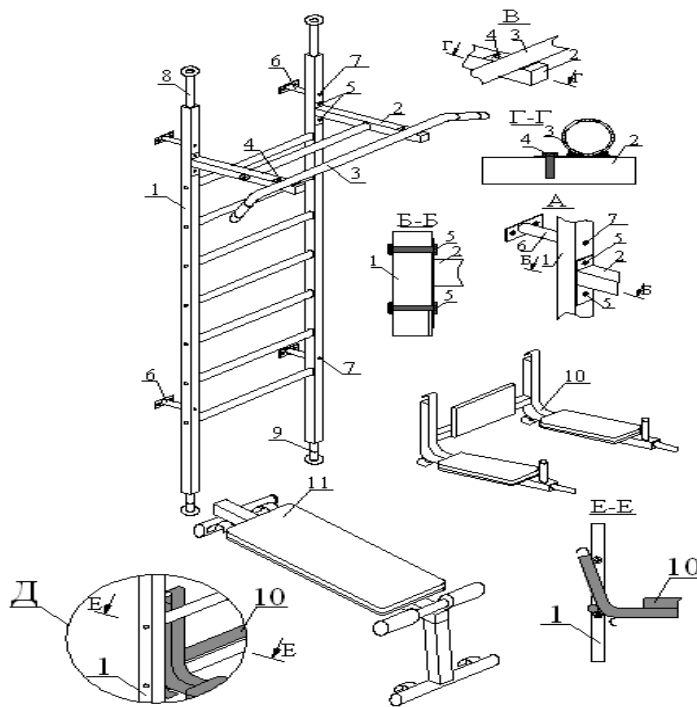
MŰSZAKI ADATOK

Maximális terhelhetőség:	120kg
Szélesség:	66cm
Rögzítés:	mennyezet, fal
Magasság összeszerelve:	217cm
Helyigénye összeszerelés után:	0.5m ²
Összeszereléshez szükséges belmagasság:	2,45 - 2,85m
Edzőpad súlya:	50 kg

ALKATRÉSZ LISTA

sorszám	Megnevezés	db
1	bordásfal főváz műanyag bevonattal	1
2	húzódzkodó rúd tartó	2
3	húzódzkodó rúd	1
4	csavar M8 a húzódzkodó rögzítéséhez	2
5	csavar M10 + anya	4
6	bordásfal fali rögzítő	4
7	csavar M10	4
8	bordásfal mennyezeti rögzítő	2
9	alsó rögzítő – csavar	2
10	tolódzkodó (súlyzó rúd tárolására is alkalmas)	1
11	edzőpad	1

SZERKEZETI RAJZ



ÖSSZESZERELÉS

Mennyezethez rögzítés:

1. Rögzítse a húzódkodó rudat (3) a tartóhoz (2) M8 csavarok segítségével (4).
2. Rögzítse a tartót (2) és a húzódkodó rudat (3) a bordásfal fővázhoz (1) M10 csavarok segítségével (5).
3. Helyezze a bordásfal fővázat (1) a mennyezeti rögzítőbe (8) és az alsó rögzítőbe (9). Rögzítse a fővázat a kép alapján. A bordásfal csavarokkal rögzítse a vázat. (Megjegyzés: Ne húzza be teljesen a csavart, az anya segítségével szabályozhatja a lábat.)
4. Állítsa függőleges helyzetbe a bordásfalat.
5. Húzza meg teljesen a záróanyákat az alsó rögzítőn (9).
6. Rögzítse a tolódkodót (10) és az edzőpadot (11).

Falhoz rögzítés:

1. Rögzítse a húzódkodó rudat (3) a rúd tartóhoz (2) M8 csavar segítségével (4).
2. Rögzítse a rúd tartót (2) és a húzódkodó rudat (3) a bordásfal fővázhoz (1) M10 csavar segítségével (5).
3. A bordásfal fővázat (1) rögzítsük a fali rögzítő (6) és M10 csavarok segítségével (7).
4. Rögzítse a tolódkodót (10) és az edzőpadot (11).

BIZTONSÁGI ÚTMUTATÓ

- A bordásfalat egyszerre csak egy felhasználó veheti igénybe.
- Minden használat előtt ellenőrizze az alkatrészek állapotát, valamint hogy minden csavar be van e húzva rendesen.

GARANCIÁLIS FELTÉTELEK

Jótállás

Az eladó 24 hónapos garanciát nyújt a vevőnek, kivéve ha a jótállási számlán, vagy egyéb dokumentumon más garanciális idő szerepel. A kötelező jótállás időtartama nem érinti a vevőt.

Az eladó garanciát vállal a minőségre, ha az eladott termék a normál célnak megfelelően van felhasználva, és megtartja a szerződésben elfogadottakat.

A garanciális feltételek nem érvényesek a következő esetekben:

- a felhasználó által okozott károk, pl. nem szakszerű szerelés, az áru megrongálása helytelen javítással, a nyereg rossz beillesztése a keretbe, a pedálok elégtelen behúzása a hajtókar középvonalán
- helytelen karbantartás
- mechanikai károsodás
- elhasználódott alkatrészek a mindennapi használat során (pl. gumi és műanyag alkatrészek, mozgó mechanizmusok, stb.)
- elkerülhetetlen esemény, természeti katasztrófa
- szakszerűtlen beavatkozás
- szakszerűtlen kezelés, helytelen elhelyezés, magas illetve alacsony hőfokhatás, víz, aránytalan nyomás, szándékosan átalakított alak és nagyság változtatás

Reklamáció igénylés

Reklamációkérelem eljárása

A vevő köteles az eladó által eladott árut mihamarabb átnézni. A vevő az ellenőrzést lehetőleg úgy végezze, hogy az esetleges hibákat észrevegye.

Reklamáció esetén a vevőnek be kell mutatni a vásárlást igazoló dokumentumot a gyártási számmal. Amennyiben az igazolószelvény hiányos, az eladónak jogában áll elutasítani a reklamációs kérelmet.

Amennyiben a vevő olyan hibabejelentést tesz, melyre nem vonatkozik a jótállás (pl. nem teljesítették a garanciális feltételeket, a hiba tévedésből lett jelentve, stb.) az eladó jogosult a költségtérítésre. A szerelési költség az érvényben lévő árlista alapján lesz elszámolva.

Ha az eladó a tesztelés során nem találja hibásnak az árut, jogában áll a reklamációt érvénytelennek tekinteni, és jogosult az érvénytelen reklamációkor felmerülő költségek visszatérítésére.

Amennyiben a vevő olyan hibabejelentést tesz, melyre vonatkozik a jótállás, az eladónak kötelessége a hibát elhárítani, esetlegesen új árut adni. Az eladó a vevő beleegyezésével más termékre is cserélheti a hibás árut. A kártérítés rendezése e bekezdés alapján az eladóra vonatkozik.

Az eladó a reklamációt az áru kézhezvételétől számított legkésőbb 30 napon belül rendezni, amennyiben nincs más idő megegyezve. Az érvényes nap az eladó által eladott, de cserére kerülő termék eladásánál feltüntetett nap. Amennyiben az eladó nem tudja elrendezni a reklamációkérelmet, megegyezik a vevővel más alternatív lehetőségben. Ha ilyen megegyezés nem jön létre, az eladó köteles anyagi kártérítést fizetni a vevőnek.

Adásvétel időpontja:

Forgalmazó:

Pecset, aláírás:

Inspportline Hungary Kft.
2500 Esztergom, Kossuth Lajos u. 65.
www.insportline.hu
tel./fax: 0633-313-242

