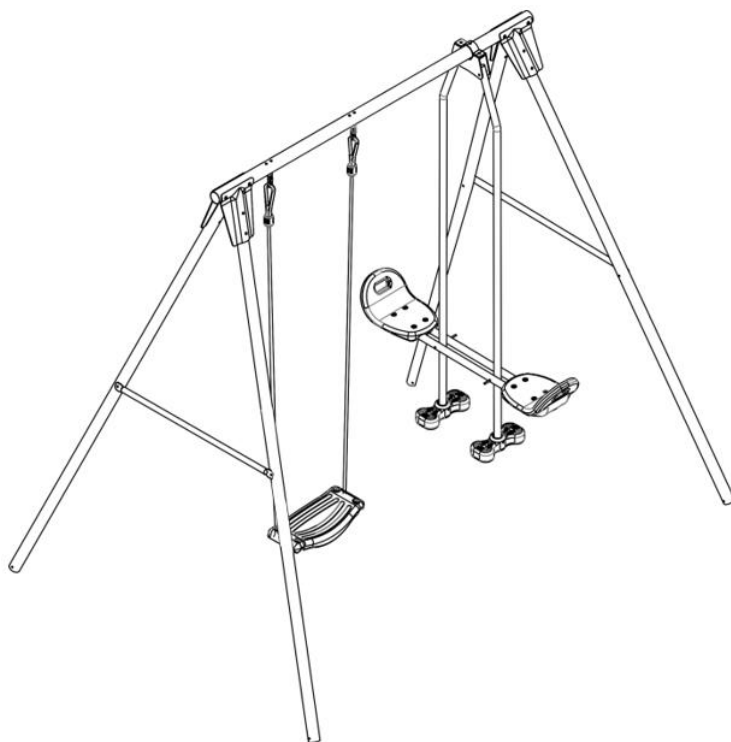




HASZNÁLATI ÚTMUTATÓ – HU
IN 3664 Gyerek kerti hinta



TARTALOM

BEVEZETŐ.....	3
BIZTONSÁGI ÚTMUTATÓ.....	3
ALKATRÉSZ LISTA.....	4
ÖSSZESZERELÉS.....	5
KARBANTARTÁS.....	8

BEVEZETŐ

Köszönjük, hogy megvásárolta ezt a terméket. Először ellenőrizze, hogy nincs-e hiányzó vagy sérült alkatrész. Ha valamilyen alkatrész hiányzik, vegye fel a kapcsolatot a gyártóval.

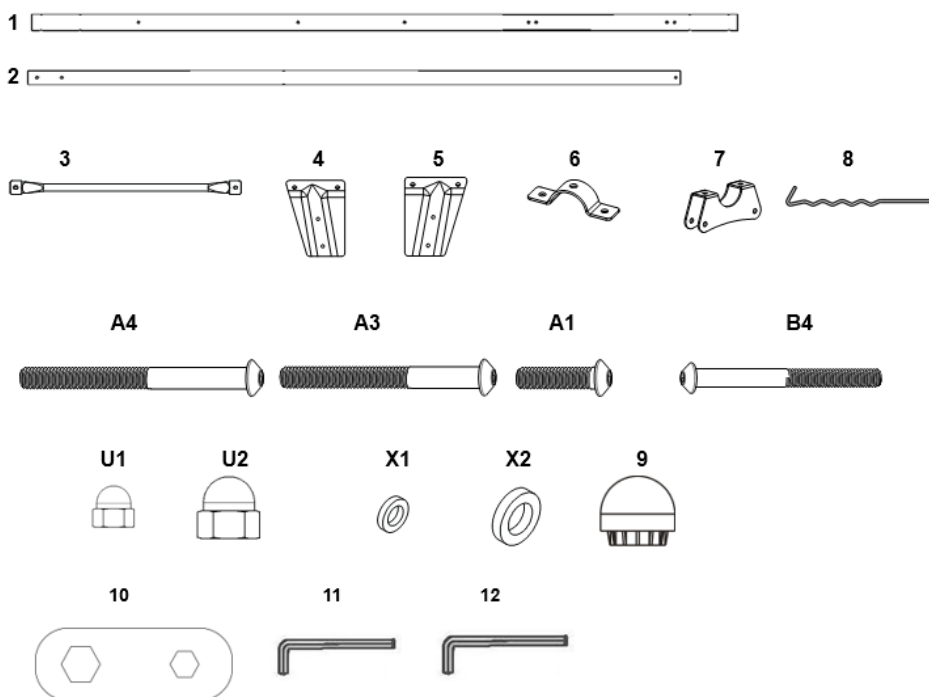
BIZTONSÁGI ÚTMUTATÓ

- Ez a termék max. 3 gyerek felhasználó számára alkalmas. Ajánlott életkor: 3 és 10 év közötti. Minden ülés maximális teherbírása 35 kg. Soha ne lépje túl ezt a határértéket.
- Nem megfelelő 3 éves kor alatti gyermekek számára fulladásveszély miatt (apró alkatrészek).
- Az összeszerelés és a használat megkezdése előtt olvassa el figyelmesen ezt a kézikönyvet. Vegye figyelembe az összes figyelmeztetést. Helyezze a terméket finom homokkal és fűrészporral bevont talajra. Soha ne tegye a terméket földre, betonra vagy más durva felületre. A használat megkezdése előtt olvassa el az összes óvintézkedést.
- Húzza meg megfelelően az összes csavart és anyát. Az összeszerelést csak felnőtt végezheti.
- Ez a termék beltéri és kültéri használatra egyaránt alkalmas. Beltéri felhasználás esetén tartson legalább 3 m biztonsági távolságot minden beállított lábtól és használjon betonrögzítést.
- Használhatja fűben, de a betonon nem. Mindig ellenőrizze a megfelelő rögzítést.
- A gyermekek csak felnőtt felügyelete mellett használhatják.
- Kizárólag otthoni használatra alkalmas.
- Az első használat előtt olvassa el figyelmesen ezt a kézikönyvet, és őrizze meg ha a későbbiekben szüksége lenne rá.
- Rendszeresen ellenőrizze az összes csavart és anyát. Megfelelően meg kell húzni. Rendszeresen ellenőrizze az összes alkatrészt, hogy nem sérültek vagy kopottak. Soha ne használjon sérült vagy kopott alkatrésszel a terméket. Ne végezzen semmilyen helytelen módosítást.
- Gumi védővel fedje le a csavarokat.
- Használat közben soha ne használjon éles tárgyakat.
- Akadálymentes szabad területen szerelje össze a terméket.
- Sík és füves területen használja. Ne használja teraszon, betonon vagy egyenetlen terepen.
- Tanítsa meg a gyermekeknek a megfelelő és biztonságos használatot. A sérülések elkerülése érdekében soha ne hagyja, hogy felmásszanak vagy lógiának a rúdon.
- A hinta legfeljebb 600 mm-rel lehet a talaj felett. Soha ne álljon az ülésen használat közben.
- A függesztő rendszereket és minden más alkatrészt rendszeresen ellenőrizni kell és szükség esetén ki kell cserélni.
- A köteleket 12 havonta ki kell cserélni.
- Ellenőrizze a bevonatot, és ha szükséges, javítsa ki nem toxikus festékekkel vagy autólakkal.
- A lábakat földbe kell betonozni. Ha ez nem megoldható, akkor használja a mellékelt rögzítő rendszert.

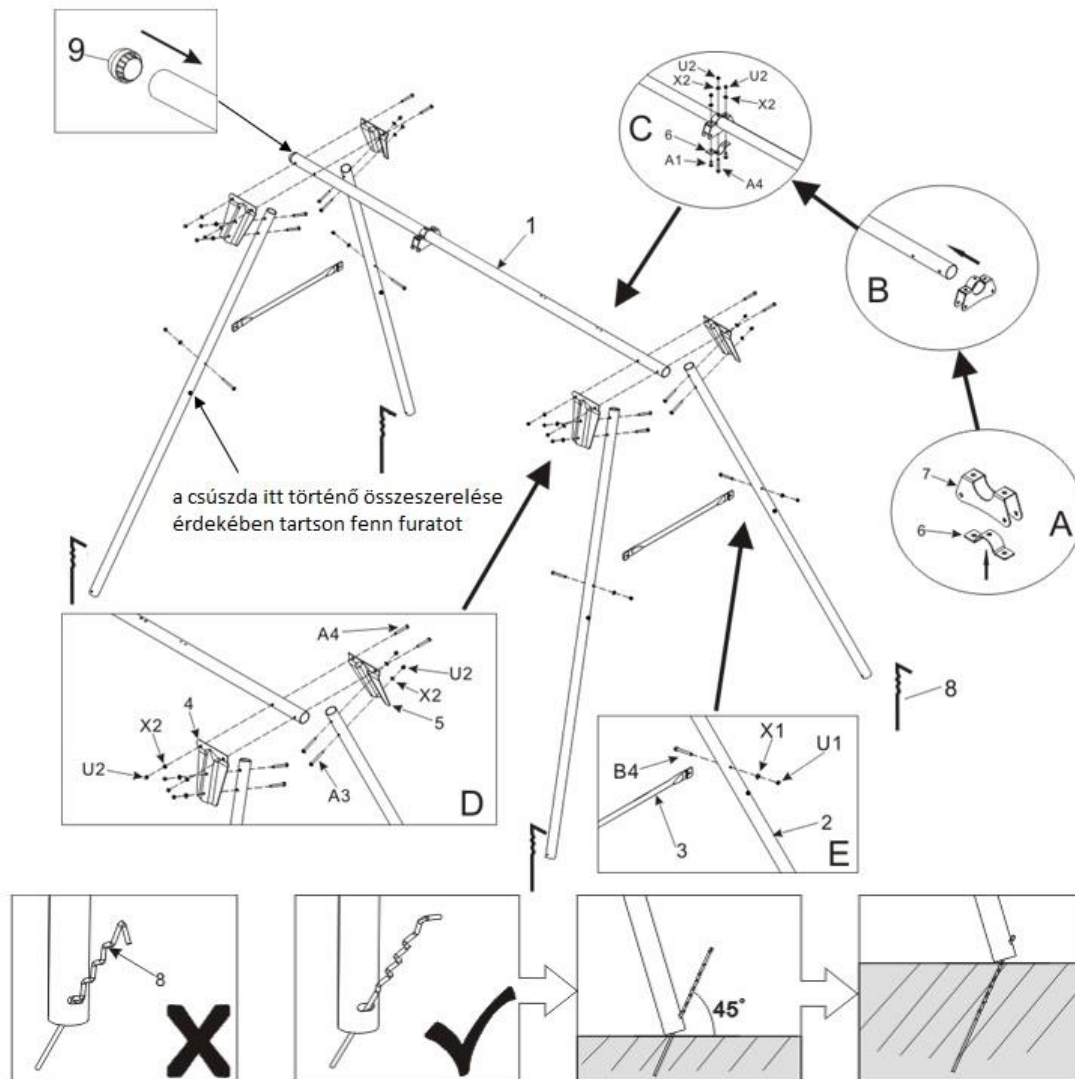
- Soha ne hagyja, hogy gyermekek felügyelet nélkül játsszanak rajta.
- Ha a hinták megsérültek vagy hosszabb ideig nem használták őket, szerelje szét és biztosítsa hogy ne használják.
- Ez a termék megfelel az EN71 szabványnak.

ALKATRÉSZ LISTA

No.	név	db
1	Felső támasztó cső	1
2	Torna szett lába	4
3	Oldalsó heveder (biztonsági kupakkal)	2
4	Erősítő csavar (A)	2
5	Erősítő csavar (B)	2
6	Fél kör csatlakozó	2
7	Támasztó	1
8	Földi horgony	4
9	Műanyag betét	2
10	Csavarkulcs	1
A4	M8x70 Hex csavar	5
A3	M8x60 Hex csavar	8
A1	M8x25 Hex csavar	2
B4	M6x55 Hex csavar	4
U1	M6 biztonsági anya	4
U2	M8 biztonsági anya	15
X1	M6 alátét	4
X2	M8 alátét	15
11	M6 csavarkulcs	1
12	M8 csavarkulcs	1



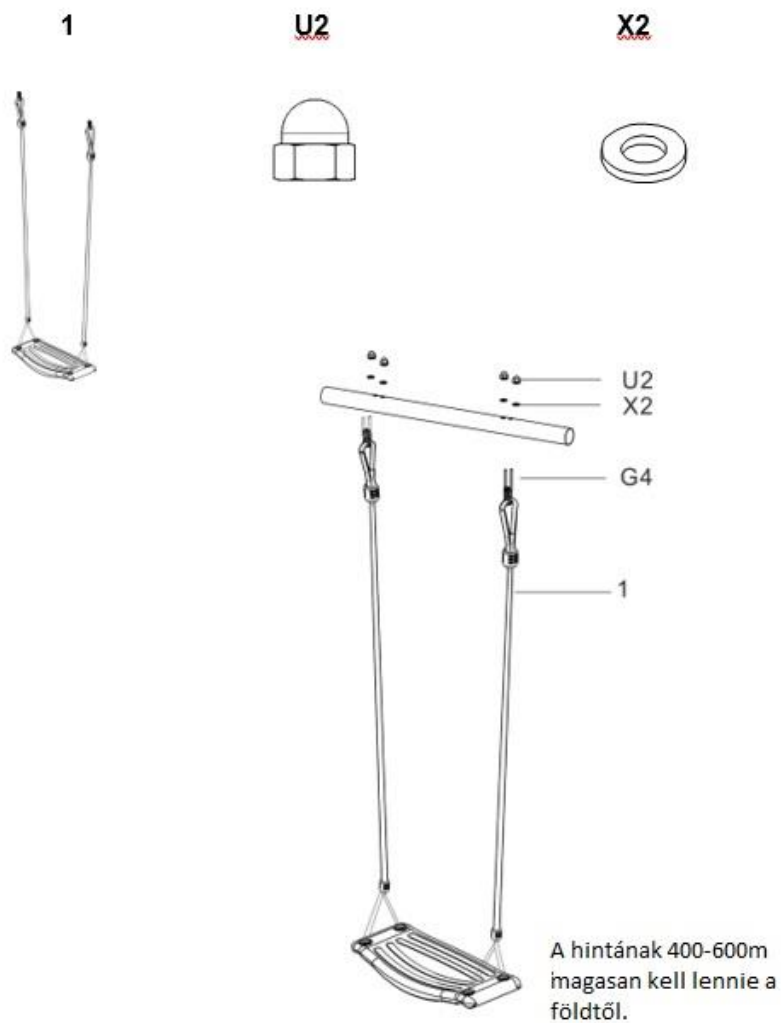
ÖSSZESZERELÉS



- Helyezze a félkör-csatlakozót (6) a támasztó-csatornába (7) a csatornán keresztül.
- Csavarja az összeszerelt alkatrészt (A lépés) a felső tartórúdra.
- Helyezze az összeszerelt alkatrészt (A lépés) a helyére és rögzítse egy másik félkör-csatlakozót (6) csavarral (A1), csavarral (A4), M8 nylon alátéttel (X2) és M8 biztonsági anyával (U2).
- Csatlakoztassa az A (4) és B (5) erősítő csavart a felső tartórúdra csavarral (A4), M8 nylon alátéttel (X2), M8 biztonsági anyával (U2), és dugja be a torna szett beállító lábát (2) az erősítő csavarral (A és B) mindkét oldalán. Csatlakoztassa a torna szett lábát (2) és az erősítő B csavart (5) mindkét oldalán hatlapú csavarral (A3), M8 nylon alátéttel (X2), M8 biztonsági anyával (U2).
- Csatlakoztassa az oldalsó hevedert (3) a tornatermi lábhoz (2) M6x60 imbuszcsavarral (B4), M6 nylon alátéttel (X1), M6 biztonsági anyával (U1) mindkét oldalán.

HINTA ALKATRÉSZEK

No.	megnevezés	db
1	hinta szett	2
G4	M8 U-csavar	4
U2	M8 anya	8
X2	M8 alátét	8

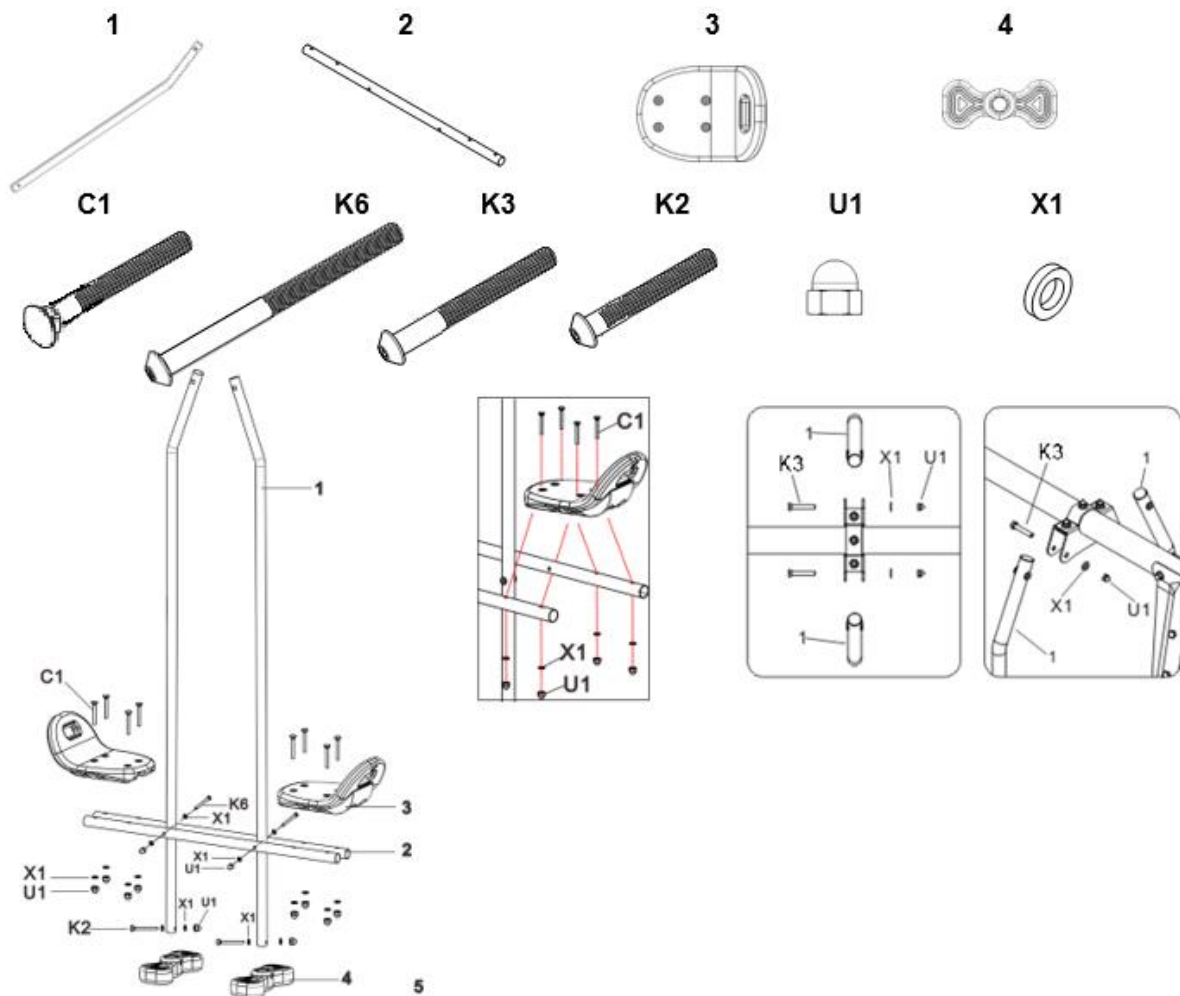


- Akassza a hinta szettet (1) az U-csavarra (G4). Ezután rögzítse az U-csavart a felső tartórúdhoz, és rögzítse azt biztonsági anyával (U2) és alátéttel (X2). Ügyeljen arra, hogy az ülés és a talaj közötti távolság 400-600 mm legyen.

HINTA ALKATRÉSZ

No.	megnevezés	db
1	akasztó cső	2
2	nyereg cső	2
3	merev hinta ülés	2
4	lábtartó	2
C1	M6x45 mm csavar	8

K6	M6x85 mm csavar	2
K3	M6x45 csavar	2
K2	M6x65 mm csavar	2
U1	M6 anya	14
X1	M6 alátét	16



- Rögzítse a két merev lengő ülést (3) két ülécscsőhöz (2) csavarral (C1), alátéttel (X1) és az M6 anyákkal (U1).
- Helyezze be a kétülékes függesztőt (1) az összeszerelt ülécscső (2) közé csavarral (K6), alátéttel (X1) és biztonsági anyával (U1).
- Rögzítse a két lábtámaszt (4) a kétülékes csőhöz (1), és rögzítse csavarral (K2), alátéttel (X1) és az M6 biztonsági anyákkal (U1).
- Akassza a kétülékes csövet a felső tartórudakon lévő akasztóra és rögzítse csavarral (K3), alátéttel (X1) és az M6 biztonsági anyákkal (U1).

KARBANTARTÁS

Ez a termék első osztályú anyagokból készült. Rendszeresen és megfelelően végezze el a karbantartást az alábbi lépéseket követve. A helyes karbantartás meghosszabbíthatja a termék élettartamát.

Mindig ügyeljen az alábbiakra:

- Meglazult vagy kiesett csavarok és anyák
- Sérült tartórudak
- Meghajlott vagy törött lábak
- Sérült ülés
- Sérült vagy kopott kötelek