



HASZNÁLATI ÚTMUTATÓ – HU

IN 25852 Infravörös LED fénypanel inSPORTline Tugare



TARTALOM

BIZTONSÁGI UTASÍTÁSOK.....	3
TERMÉKLEÍRÁS.....	3
CSOMAG TARTALMA	5
SPECIFIKÁCIÓ	5
TISZTÍTÁS ÉS KARBANTARTÁS.....	5
HASZNÁLAT.....	6
KÖRNYEZETVÉDELEM	6

A SevenSport s.r.o. fenntartja magának a jogot, hogy előzetes értesítés nélkül bármilyen változtatást és fejlesztést hajtson végre termékén. Látogasson el weboldalunkra: www.insportline.eu, ahol megtalálja a kézikönyv legújabb verzióját.

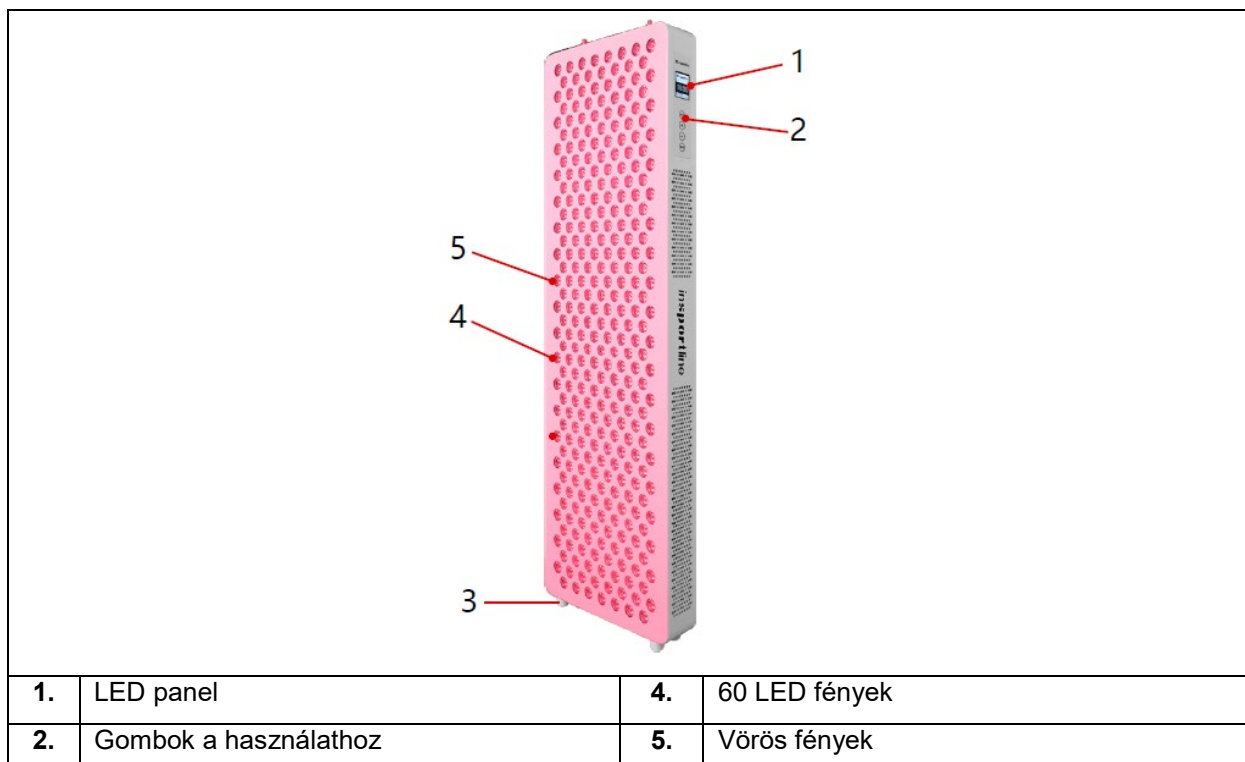
BIZTONSÁGI UTASÍTÁSOK

- Az első használat és összeszerelés előtt figyelmesen olvassa el a kézikönyvet, és őrizze meg ha a későbbiekben szüksége lenne rá.
- A készülék nem játék, ne hagyjon gyermekeket és háziállatokat felügyelet nélkül a készülék közelében.
- Ne nézzen közvetlenül a lámpákba.
- A készüléket megfelelően kell felszerelni, ha nem biztos a rögzítésben, forduljon szakemberhez.
- A termék nem alkalmas: várandós nők, epilepsziában szenvedők, fény- és hőallergiában szenvedők, érzékeny bőrűek, bőrgyógyászati betegségekben szenvedők számára, illetve ne használja ha bőrén bármilyen sérülés van.
- Ne merítse vízbe.
- Ne használja hosszú ideig.
- Ne módosítsa vagy javítsa a készüléket.
- Használat gyakorisága: kezdetben 1-2 perc területenként, 2-3 hét alatt maximum 10 perc területenként.
- A normál használat munkamenetenként 10 perc lehet, 15-40 cm-re a készüléktől. A maximális használati idő 15-20 perc lehet a problémás területeken. Javasoljuk, hogy két használat között 6 órás intervallumot tartson, és a készüléket napi 2-3 alkalommal használja.

FIGYELMEZTETÉS: A készülék nem helyettesíti az orvosi vagy terápiás ellátást.

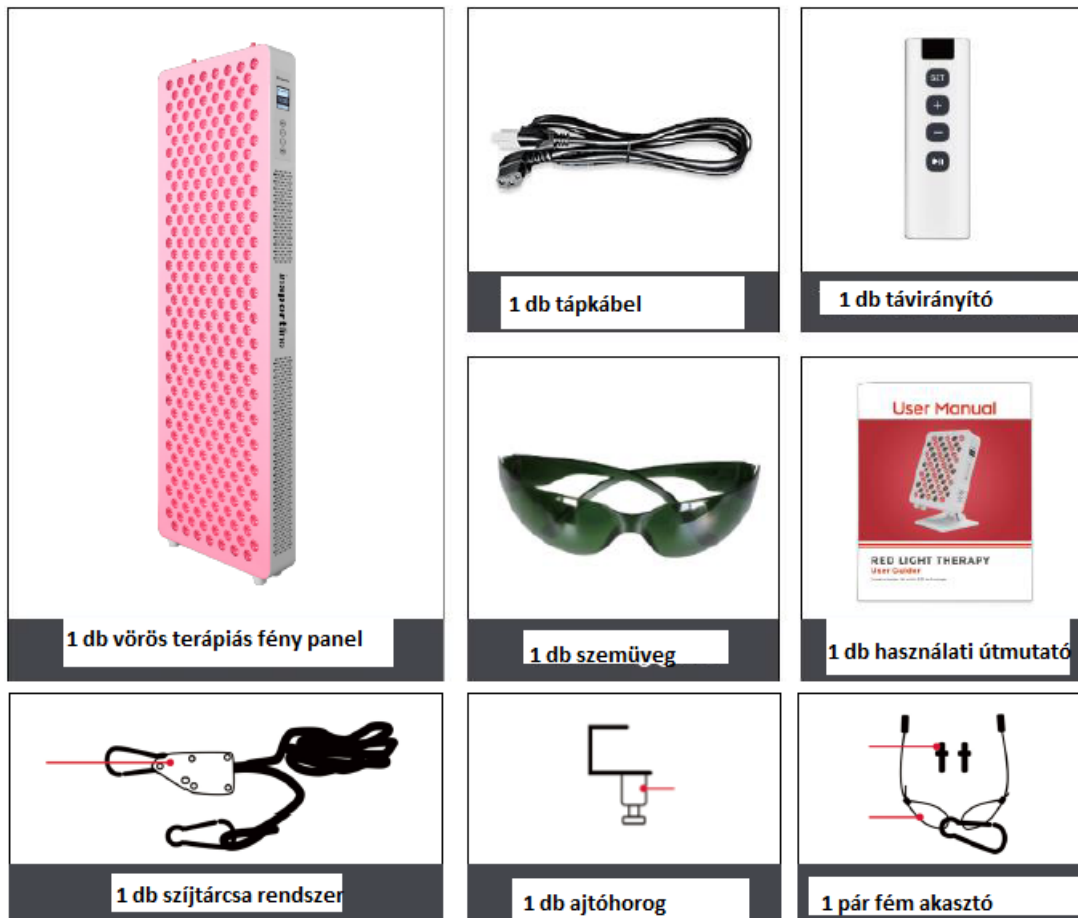
FIGYELMEZTETÉS: Viseljen szemvédőt. Soha ne nézzen közvetlenül a LED-ekbe. A NIR (Near Infrared Light) szabad szemmel nem látható.

TERMÉKLEÍRÁS



3.	Csúszásmentes lábak		
----	---------------------	--	--

CSOMAG TARTALMA



SPECIFIKÁCIÓ

Méretek	90 x 30 x 6.3 cm
Súly	10.5 kg
Hullámhossz	650 nm, 850 nm
Bemeneti feszültség	10-240V 50/60 Hz
LED fények száma	300 db, 5 W
Sugárzás dőlésszöge	30°
Sugárzás	>219 mw/cm ² a LED felületén, >180 mw/cm ² 15 cm-nél
Tanúsítvány	CE, RoHS
Alkatrész lista	1x LED panel, 1x szemüveg, 1x használati útmutató, 1x tápkábel, 1x távirányító, 1x szíjtárcsa rendszer, 1x ajtókampó, 1x fém akasztó


TISZTÍTÁS ÉS KARBANTARTÁS

Tisztítás előtt győződjön meg arról, hogy a készülék le van választva az elektromos hálózatról. Tisztítsa meg a fém részeket (kivéve a LED-lámpákat) nedves mikrovékony ronggyal. Soha ne öntsön vizet közvetlenül a készülékre. Ne engedje, hogy víz vagy nedvesség jusson a szellőzőnyílásokba.

Ne használjon maró hatású tisztítószereket.

Árnyékos, száraz és tiszta helyen, 0-40°C hőmérsékleten tárolandó

HASZNÁLAT

	1. Kijelző: az interfész megjelenítése (idő, mód, fényerő, pulzálás)
	2. Beállítás: beállítási idő, hullámhossz, fényerő és pulzáció
	3, 4. + és – gombok: időbeállítás 1-30 perc, 1 perc után változás, eredeti időérték: 10 perc fényerő beállítás: 1% és 100% között mód beállítása: csak piros, csak NIR, vegyes pulzációs beállítások: 1-től 9999 Hz-ig, nincs
	5. Indítás: az üzemmód beállítása után nyomja meg a gombot a program elindításához

A 650 nm, 850 nm hullámhosszú vörös fény javítja a bőrt, a vérkeringést és javítja a kollagén és elasztin termelést.

A NIR (Near Infrared Spectroscopy) csökkenti a gyulladást, enyhíti az izom- és ízületi fájdalmakat, javítja a belső szöveteket, például izmokat, ízületeket és szerveket.

A vörös fény és a NIR kombinációja egyesíti mindkét sugárzás előnyeit.

Megjegyzés: A közeli infravörös fény szabad szemmel nem látható.

Megjegyzés: A vezérlő hatótávolsága ideális körülmények között 15 méter. A vezérlőnek megfelelő távolságra kell lennie használat közben.

KÖRNYEZETVÉDELEM

Miután a termék élettartama lejárt, vagy ha a lehetséges javítás nem gazdaságos, a helyi törvényeknek megfelelően és környezetbarát módon dobja el a legközelebbi gyűjtőhelyen.

Ezáltal megóvja a környezetet és a természetes forrásokat. Ezenkívül hozzájárulhat az emberi egészség védelméhez. Ha nem biztos a hulladék helyes eltávolításában, kérjen tájékoztatást a helyi hatóságoktól, hogy elkerülje a törvényszegést vagy a szankciókat.

Ne tegye az elemeket a háztartási hulladék közé, hanem vigye az újrahasznosítási helyre.