



HASZNÁLATI ÚTMUTATÓ – HU
IN 23641 Masszázsfofel inSPORTline Cortela



TARTALOM

BIZTONSÁGI ÚTMUTATÓ.....	3
FIGYELMEZTETÉS.....	5
TERMÉK LEÍRÁS.....	6
FUNKCIÓ.....	7
VEZÉRLŐ.....	8
KIJELZŐ.....	8
GOMBOK.....	9
HASZNÁLAT.....	10
CSATLAKOZÁS.....	10
BEKAPCSOLÁS.....	10
PILLANATNYI SZÜNET.....	12
MENÜ.....	12
AUTOMATIKUS MASSZÁZS.....	13
SPECIÁLIS AUTOMATIKUS MASSZÁZS.....	14
MANUÁLIS MASSZÁZS.....	15
GYORSASÁG, SZÉLESSÉG ÉS INTENZITÁS BEÁLLÍTÁS.....	21
BEÁLLÍTÁSOK.....	23
GOMBOK.....	27
BEÁLLÍTÁSOK.....	27
GYORSKIVÁLASZTÓ GOMB.....	28
A MASSZÁZSFOTEL KIKAPCSOLÁSA.....	28
ÖSSZESZERELÉS.....	29
PÁRNÁK.....	31
TALAJVÉDELEM.....	31
SPECIFIKÁCIÓK.....	32
KÖRNYEZETVÉDELEM.....	33

BIZTONSÁGI ÚTMUTATÓ

FONTOS BIZTONSÁGI FIGYELMEZTETÉS

- Helyezze a terméket sima és szilárd felületre, és hagyjon legalább 0,6 m szabad helyet a termék körül.
- A gyerekek csak felnőtt felügyelete mellett tartózkodhatnak a termék körül.
- Csak jól földelt aljzatot és megfelelő tápkábelt használjon.
- A sérülések és a termék károsodásának elkerülése érdekében minden használat után vagy karbantartás közben húzza ki a csatlakozódugót.
- Kérjük, használja ezt a terméket a kézikönyvnek megfelelően.
- Ne használjon illetéktelen módosításokat vagy tartozékokat.
- Csak beltéri használatra alkalmas.
- Az első használat előtt figyelmesen olvassa el a kézikönyvet.
- A terméket a kézikönyvben leírtak szerint használja.
- Az ajánlott maximális használati idő 20 perc.
- Ne használja a készüléket, ha az sérült. (keret, bőr stb.)
- Ne használja a széket, ha a szellőzés el van zárva.
- Ne helyezzen a székre nehéz tárgyakat vagy éles szélű tárgyakat.
- Biztonsági okokból ne aludjon el masszázs közben.
- Ne használja a széket alkohol vagy más kábítószer fogyasztása után, vagy ha rosszul van vagy szédül.
- Ne használja a masszázsfotelt étkezés után egy órán belül.
- Legyen óvatos, és ne használjon túl erős masszázst.
- **Súlykorlát:** 150 kg

A MASSZÁZSSZÉK HELYZETE

- Ne használja a széket magas hőmérsékleten vagy nedves környezetben (pl. fürdőszobában).
- Ne használja a széket közvetlenül a hőmérséklet változása után.
- Ne használja poros vagy nem megfelelő helyiségekben.
- Fontos a megfelelő hely és a szellőzés biztosítása.

SZEMÉLYEK, AKIK NEM HASZNÁLHATJÁK A TERMÉKET

- Csontritkulásban szenvedők.
- Olyan személyek, akiknek szívproblémái vannak, vagy elektronikus orvosi berendezéseket használnak (pl. béketeremtő).
- Lázas emberek.
- Várandós nők.
- Bőrbetegségben szenvedők.
- 14 évesnél fiatalabb gyermekek vagy mentális betegségben szenvedők ezt a terméket csak felnőtt felügyelete mellett használhatják.
- Azok, akiknek pihenés ajánlott az orvostól.
- Ne használja ezt a széket, ha teste nedves.
- Ne használja a fűtési funkciót, ha Ön hőérzékeny.

BIZTONSÁG

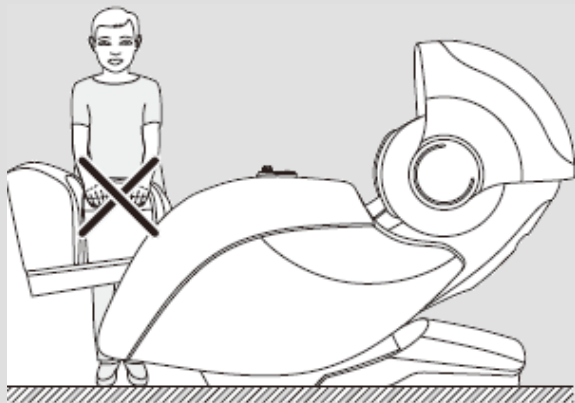
- A karbantartást csak szakképzett személy végezheti. A használat során ne szerelje szét a masszázsfotel, és ne végezze el a karbantartást önállóan.
- Minden használat után húzza ki a tápkábelt.
- Ne használja a terméket, ha a tápkábel, a dugó vagy az aljzat sérült.
- Ha hosszabb ideig nem használja a masszázsfotel, tárolja tiszta és száraz helyen, és rögzítse a tápkábelt.
- Ne tegye ki a masszázsfotel magas hőmérsékletnek, közvetlen napsugárzásnak, és ne helyezze hőforrás közelébe.
- Ha a tápkábel, a dugó vagy az aljzat megsérült, kérjen segítséget szakembertől vagy szakképzett személytől.
- A tisztításhoz csak nedves szivacsot használjon. Ne használjon hígítót, benzint vagy alkoholt a tisztításhoz.
- A mechanikus alkatrészek össze vannak szerelve és minimális karbantartást igényelnek.
- Fokozottan ügyeljen arra, hogy ne sértse meg a széket éles tárgyakkal.
- Ne tolja a széket egyenetlen talajon, mindig emelje fel, majd mozgassa.
- Ne hagyja, hogy a masszázsfotel hosszú ideig működjön.

GYAKORI PROBLÉMÁK ÉS MEGOLDÁSOK

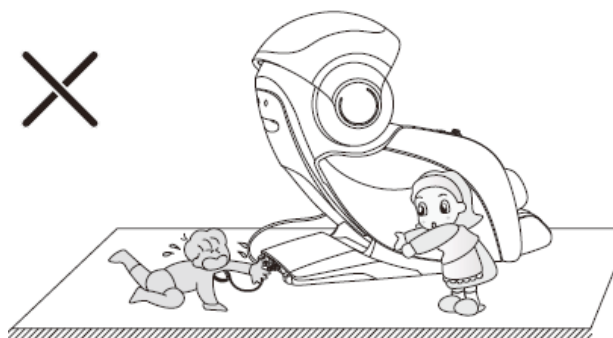
- Gyakori, hogy a motor hangokat ad ki.
- Ha a masszázsfotel nem működik, ellenőrizze a tápkábelt, a dugaszt és az aljzatot, és hogy a kapcsoló BE van-e kapcsolva.
- A masszázsidő letelte után a masszázsfotel kikapcsol. A termék automatikusan kikapcsol, ha túlmelegszik – várjon legalább fél órát a következő masszázs előtt.

FIGYELMEZTETÉS

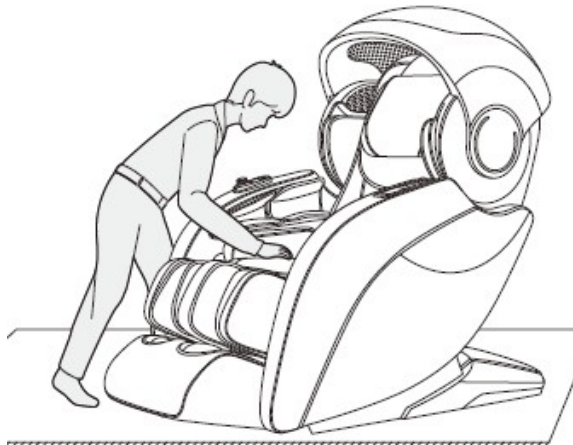
Ha a lábtámasz felemelkedik, ne gyakoroljon nyomást a lábtartóra. Károsíthatja a terméket, vagy megsérülhet.



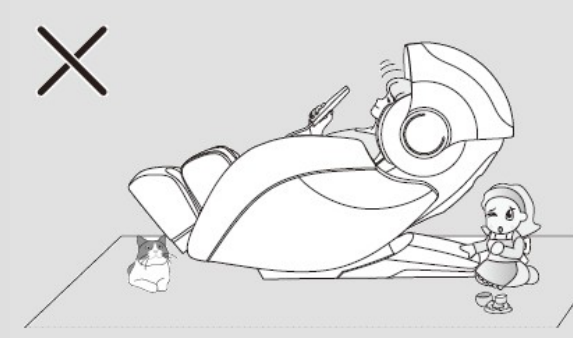
Soha ne húzza ki a tápkábelt használat közben, vagy amikor a masszázsfotel készenléti üzemmódban van. Használat után javasoljuk, hogy kapcsolja ki a széket és húzza ki a tápkábelt.



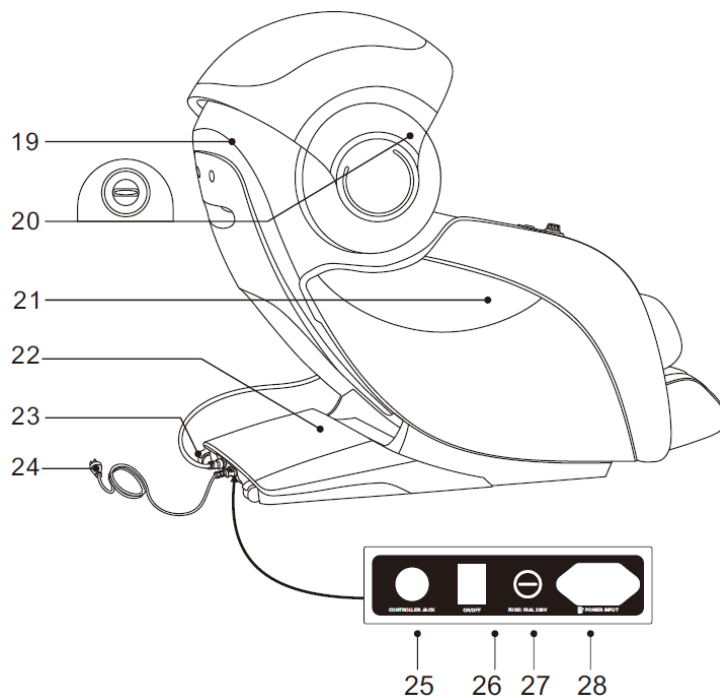
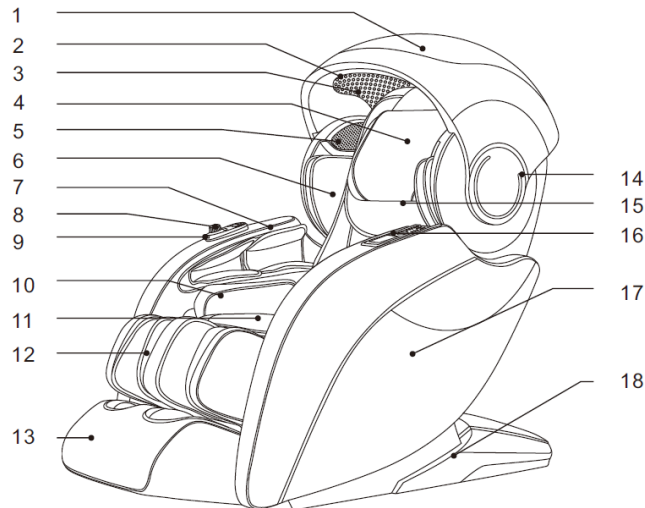
Mielőtt leül, győződjön meg arról, hogy a masszázsfetek nem állnak ki az ülésből. Megsérülhetnek a fejek, vagy akár Ön.



A dőlésszögbeállító funkció használata előtt győződjön meg arról, hogy van elegendő szabad helye, és nincs más ember vagy háziállat a szék mögött.



TERMÉK LEÍRÁS



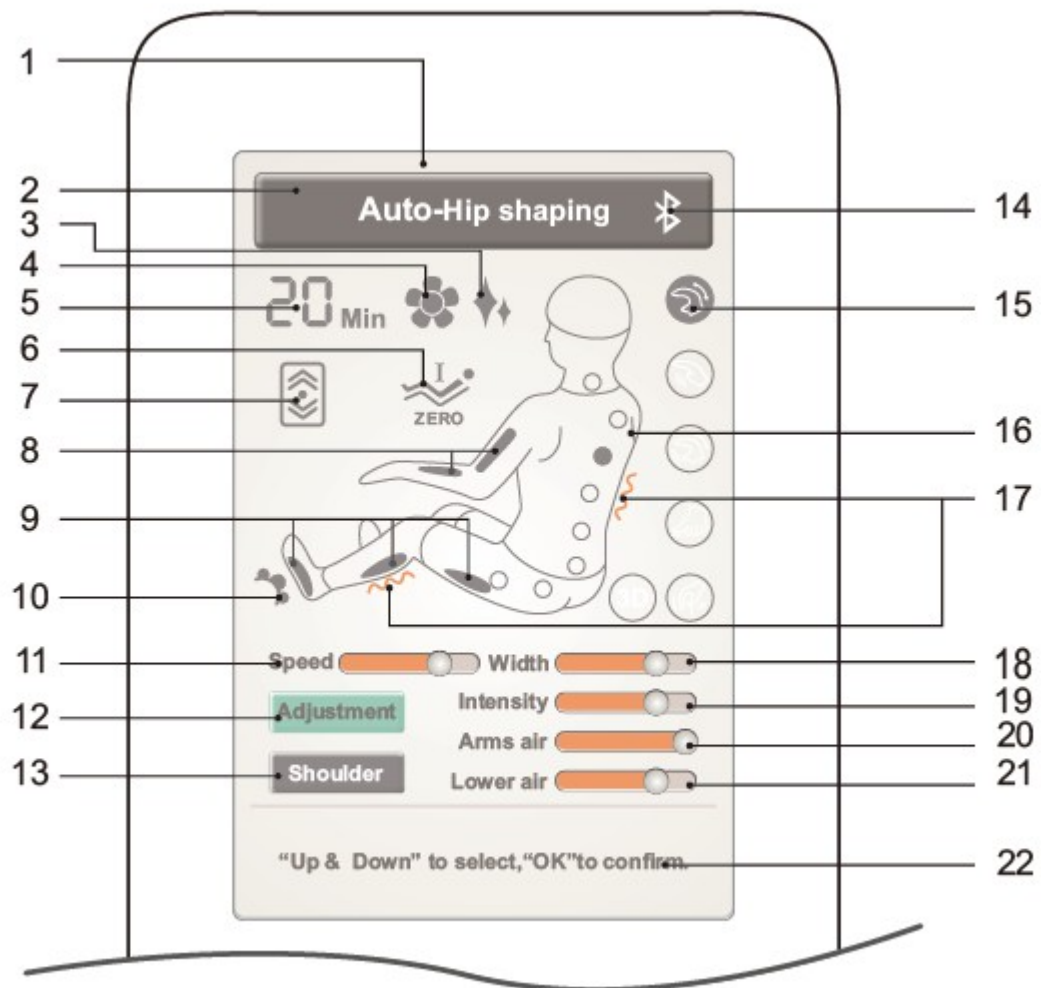
1. Előtető
2. LED kék fény
3. Lámpák
4. Párnák
5. 3D hangszórók és aromaterápia
6. Felkar légzsákok
7. Kar légzsákok
8. Gyors gombok
9. USB töltő port
10. Fenéklégzsákok
11. Ülész
12. Lábtámasz
13. Lábtartó
14. LED világítás
15. Háttámla
16. Vezérlő
17. Karfa
18. Oldalsó borítás
19. Hátlap
20. Nyílász aromás olajokhoz
21. Oldalsó dekoratív borító
22. Meghajtó burkolat
23. Kerekek
24. Tápkábel és csatlakozó
25. Vezérlő csatlakozás
26. Kapcsoló
27. Biztosítékok
28. Konnektor

FUNKCIÓ

- A masszázsfotel 3D masszázsfőket tartalmaz, amelyek halk működés mellett fel-le, előre és hátra mozognak.
- Automatikusan érzékeli a vállak helyzetét és beállítja a masszázsfőket helyzetét. Automatikusan érzékeli az emberi test alakját, és beállítja a masszázsfőket mozgását előre és hátra.
- 6 féle masszázs: Shiatsu, fenék, mélymasszázs, nyak és váll, hát nyújtás, relaxációs masszázs.
- 3 speciális masszázsfunkció: kézfényterápia, gyógyító, spa.
- 3 pozíció a saját masszázstárolására.
- A felsőtest masszázs 5 pozíciója: teljes masszázs, részleges, fix, felső és alsó hát, vállak.
- 6 masszázstechnika: vállmasszázs, dagasztás, koppintás, Shiatsu, dagasztás és koppintás, 3D masszázs; minden technikához 5 sebesség állítható be, Shiatsu és dupla tapintási módban a masszázsfőket szélességének 5 pozíciója állítható be.
- Légpárnás masszázs: felkar (8 légszák), alsó kar (4 légszák), hátmasszázs (4 légszák), lábmasszázs (22 légszák), lábmasszázs (12 légszák), fenék masszázs (4 légszák). 3 intenzitási lehetőség.
- Fűtött hát és láb, szénszálas infravörös fényforrás.
- A háttámla kerete speciális technológiát használ, így a háttámla nem foglal több helyet eldöntve.
- Derékmasszázs légpárnákkal.
- Gyorsvezérlő gombok a jobb oldalon.
- Masszázs görgők talpmasszázsához. A lábtámasz automatikusan érzékeli a távolságot, majd beállítja a legkényelmesebb szöveget.
- Ergonomikus háttámla.
- 8 mágnes a láb területén.
- Állítható LED világítás a jobb és a bal oldalon.
- USB töltőport a jobb oldalon.
- Mozgatható előtető a lazító masszázsához kék fényel.
- Aromaterápia.
- Meghajtó színes TFT-kijelzővel.
- Lehetőség telefon vagy tablet összekapcsolására okoseszközzel Bluetooth-on keresztül.
- 3D hangszórók.
- Kétrétegű párna a nagyobb kényelem érdekében.

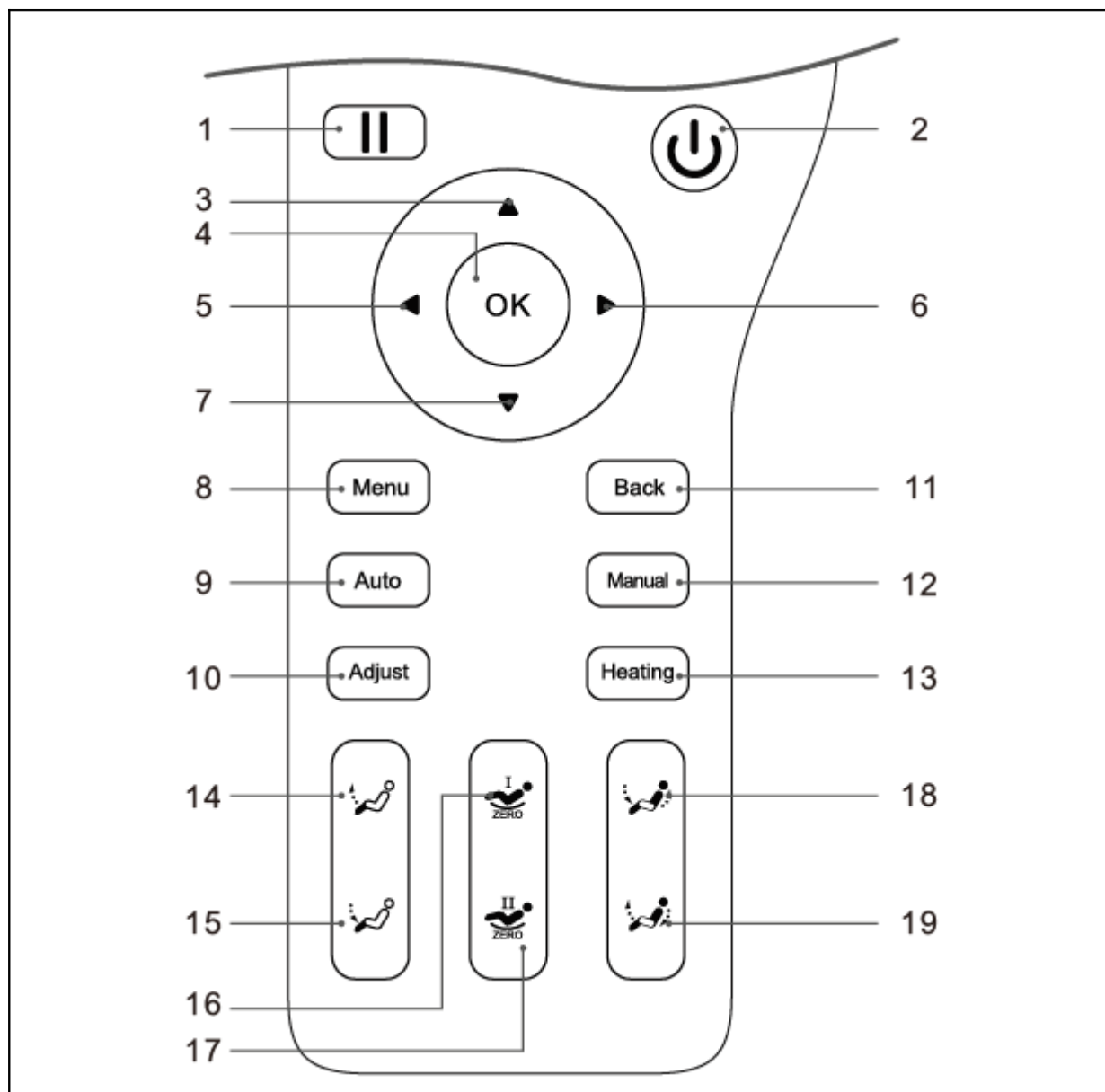
VEZÉRLŐ

KIJELZŐ



1. LCD kijelző	12. Beállítás
2. A masszázs típusa	13. A karok helyzetének beállítása
3. Előtető	14. Bluetooth
4. Aromaterápia	15. A masszázs típusa
5. Időzítő	16. masszázs helye
6. Zéró gravitáció	17. Fűtési beállítások
7. A hátmasszázs típusának megjelenítése	18. Szélességállítás
8. Karmasszázs légszák segítségével	19. Masszázs intenzitása
9. Lábmasszázs légszák segítségével	20. Kar intenzitás beállítása
10. Masszázs görgők	21. Láb intenzitás beállítása
11. Sebesség beállítása	22. Információ

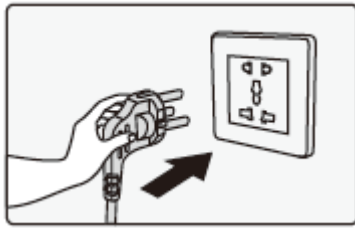
GOMBOK



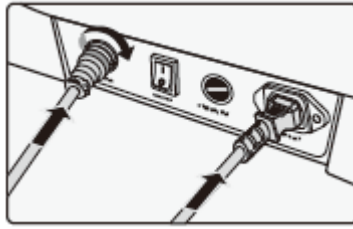
1.	Szünet: az aktuális masszázs szüneteltetése	11.	Visszatérés
2.	Tápegység	12.	Manuális masszázs felület
3.	Navigációs gomb felfelé	13.	Fűtés
4.	Megerősítés gomb	14.	A lábtámasz felemelése
5.	Navigációs gomb balra	15.	Lábtámasz leengedése
6.	Jobb oldali navigációs gomb	16.	Nulla gravitációs beállítás I
7.	Navigációs gomb lefelé	17.	Nulla gravitációs beállítás II
8.	Menü	18.	A háttámlák és a lábtámasz összekapcsolt beállítása
9.	Automatikus masszázs felület	19.	A háttámlák és a lábtámasz összekapcsolt beállítása
10.	Beállítás		

HASZNÁLAT

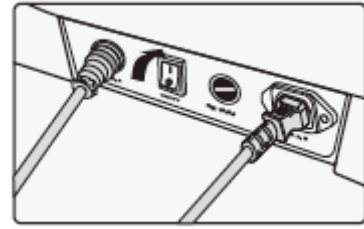
CSATLAKOZTATÁS



Dugja be.



Csatlakoztassa a vezérlőt, és dugja be a tápkábelt.



Kapcsolja be a főkapcsolót

BEKACSOLÁS

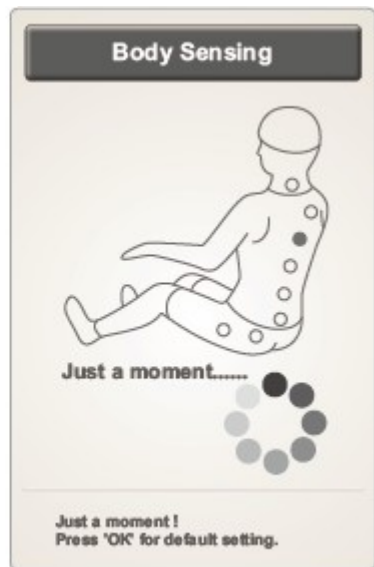
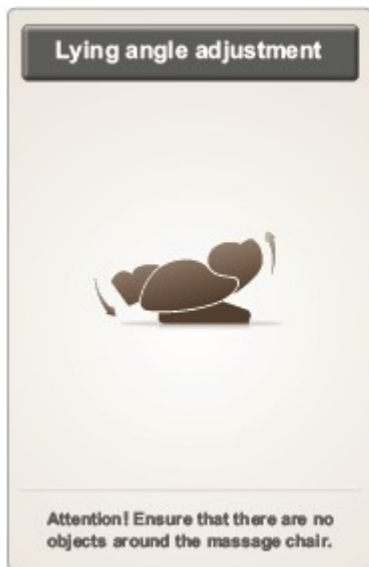
Bekapcsolás után a masszázsfotel készenléti üzemmódban van.

Nyomja meg a bekapcsoló gombot a távirányítón, a háttámla az eredeti helyzetében marad, a lábtámasz kissé megemelkedik és várja az automatikus masszázs kiválasztását. Ha 5 percen belül nem választja ki a masszázst, a szék automatikusan kikapcsol.

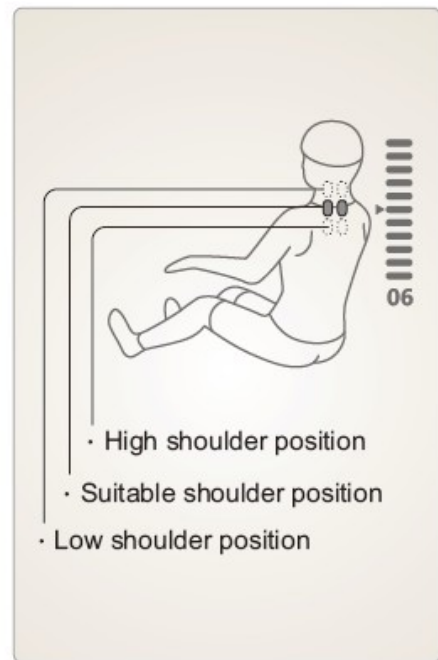


Az automatikus üzemmód kiválasztása után a háttámlák és a lábak az előre beállított helyzetbe kerülnek.

A támaszok beállítása után a masszázsfotel automatikusan felismeri a vállakat és a test alakját. Nyomja meg a megerősítő gombot az észlelés kihagyásához.

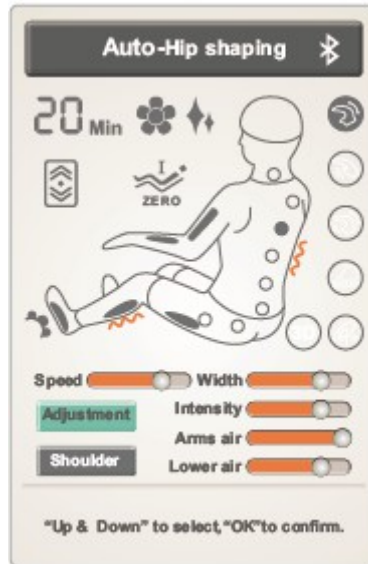


A vállak észlelésekor hangjelzés hallható. Ha a masszázsfek helyzeté eltér a vállak helyzetétől, a fejek helyzetét a fel és le gombok segítségével állíthatja be. Legfeljebb 11 pozíciót állíthat be. Ha a karok helyzetét 10 másodpercen belül nem állítja be, a masszázs elindul, vagy nyomja meg a megerősítő gombot az azonnali indításhoz. Ha a masszázsfotel nem érzékeli a vállak helyzetét, a masszázs egy előre beállított értékkel indul.



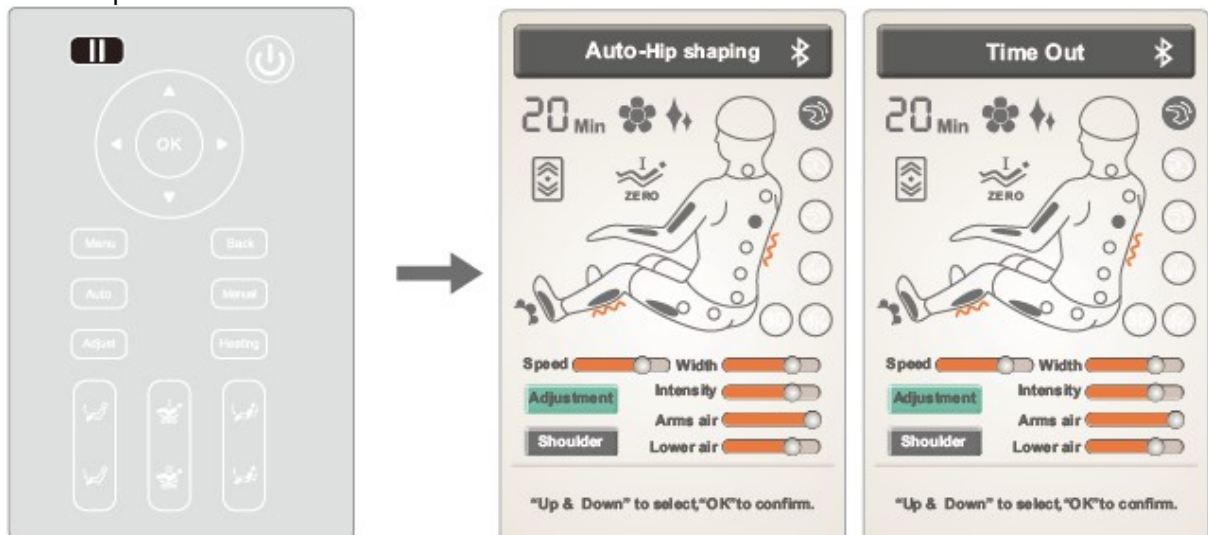
gomb	leírás
	Masszázsfek fel
	Masszázsfek fel

Az alábbi felületen kiválaszthatja az "adjust" vagy a "shoulder" lehetőséget, a funkció kiválasztása után nyomja meg az "ok" gombot.



SZÜNETELTETÉS

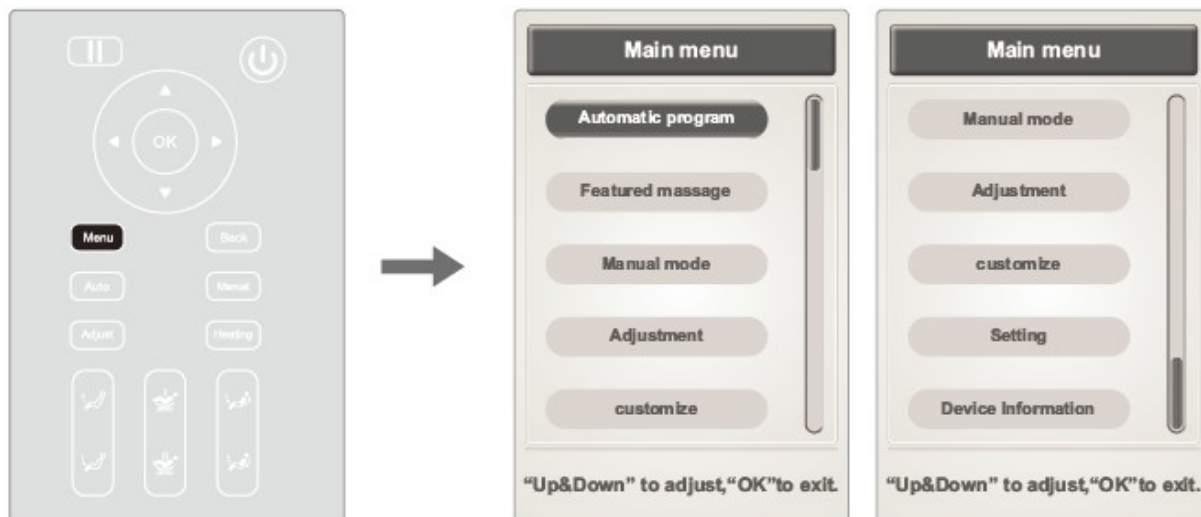
Ha a masszázis közben megnyomja a „pause” gombot, a masszázsfotel ideiglenesen leállítja az összes funkciót. Az újraindításhoz nyomja meg újra a funkciót. Ha a szünet 20 percnél hosszabb, a szék kikapcsol.



MENÜ

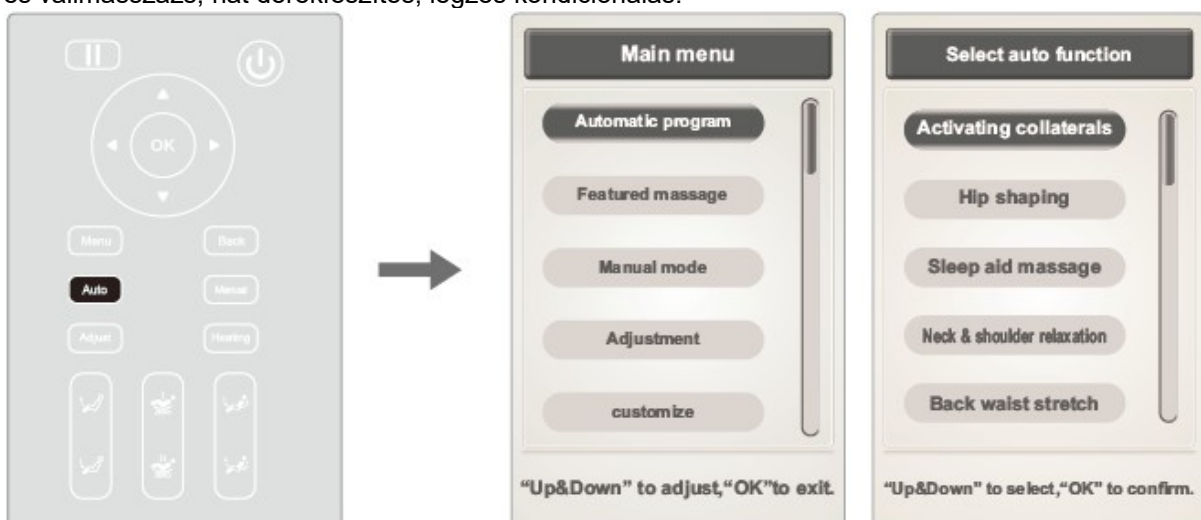
Nyomja meg a "menu" gombot a menüfelületre való belépéshez. Választhat automatikus masszázis, speciális masszázis, kézi üzemmód, beállítás, egyéni masszázis, beállítások, szék információinak megjelenítése és egyéb.

Navigáljon a menüben a fel és le gombokkal, az "ok" gombbal lépjen be. Nyomja meg a "back" gombot az előző felületre való visszatéréshez.



AUTOMATIKUS MASSZÁZS

Automatikus masszázst választhat a menüből vagy a távirányító "auto" gombjának megnyomásával. 6 masszázst közül lehet választani: kollaterális aktiváló, csípőformálás, elalvást segítő masszázst, nyak- és vállmasszázs, hát derékfeszítés, légzés kondicionálás.

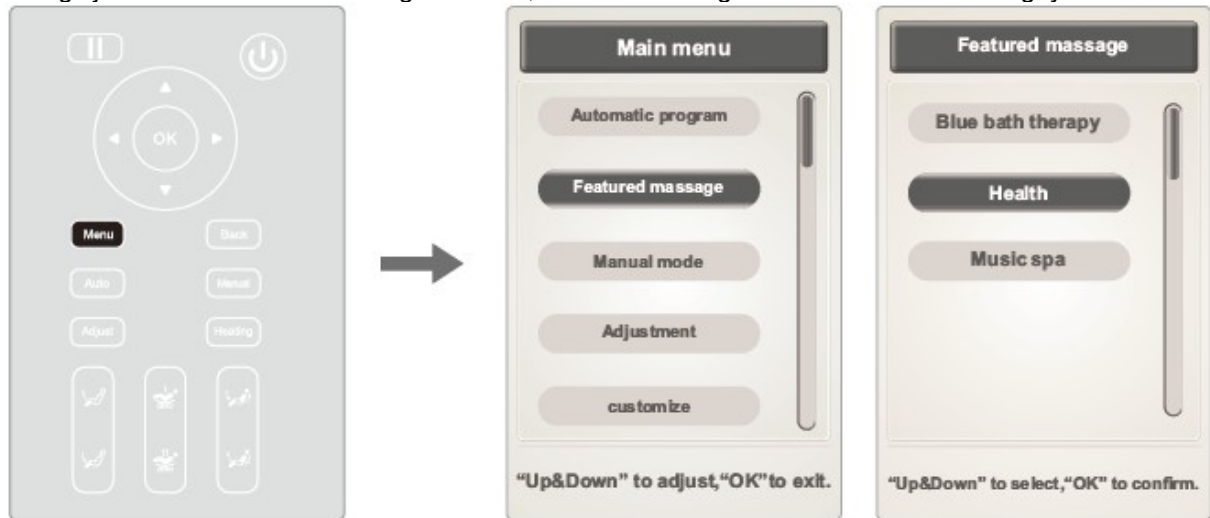


masszázs	leírás
Aktiváló kollaterális	Nyak, váll, hát, derék, fenék stb. masszírozása. Masszírozás ujjakkal, szorítással és ütögetéssel, kombinálva talpmasszázs görgőkkel és láblégzsákokkal. Teljes test masszázst.
Csípőformázás	Fenék- és a csípőmasszázs légzsákokkal
elalvást segítő masszázst	Gyengéd és mély testmasszázs.
Nyak és vállmasszázs	Nyak és vállmasszázs, a vállak gyúrása, ütögetése.
Hát derék nyújtás	Hát- és derékmasszázs Shiatsu és egyéb technikákkal.
Légzés kondicionálás	Teljes testmasszázs minden technikával. A nyak, váll, hát és derékrész masszírozása elsősorban dagasztással, ütögetéssel történik. A derekát az ujjakkal is masszírozta a fotel.

SPECIÁLIS AUTOMATIKUS MASSZÁZS

A menüfelületen válassza ki a kiemelt masszázst, és válasszon egyet a kínált masszázssok közül: Blue bath therapy, health, music spa.

Navigáljon a menüben a fel és le gombokkal, és erősítse meg a választást az "Ok" megnyomásával.

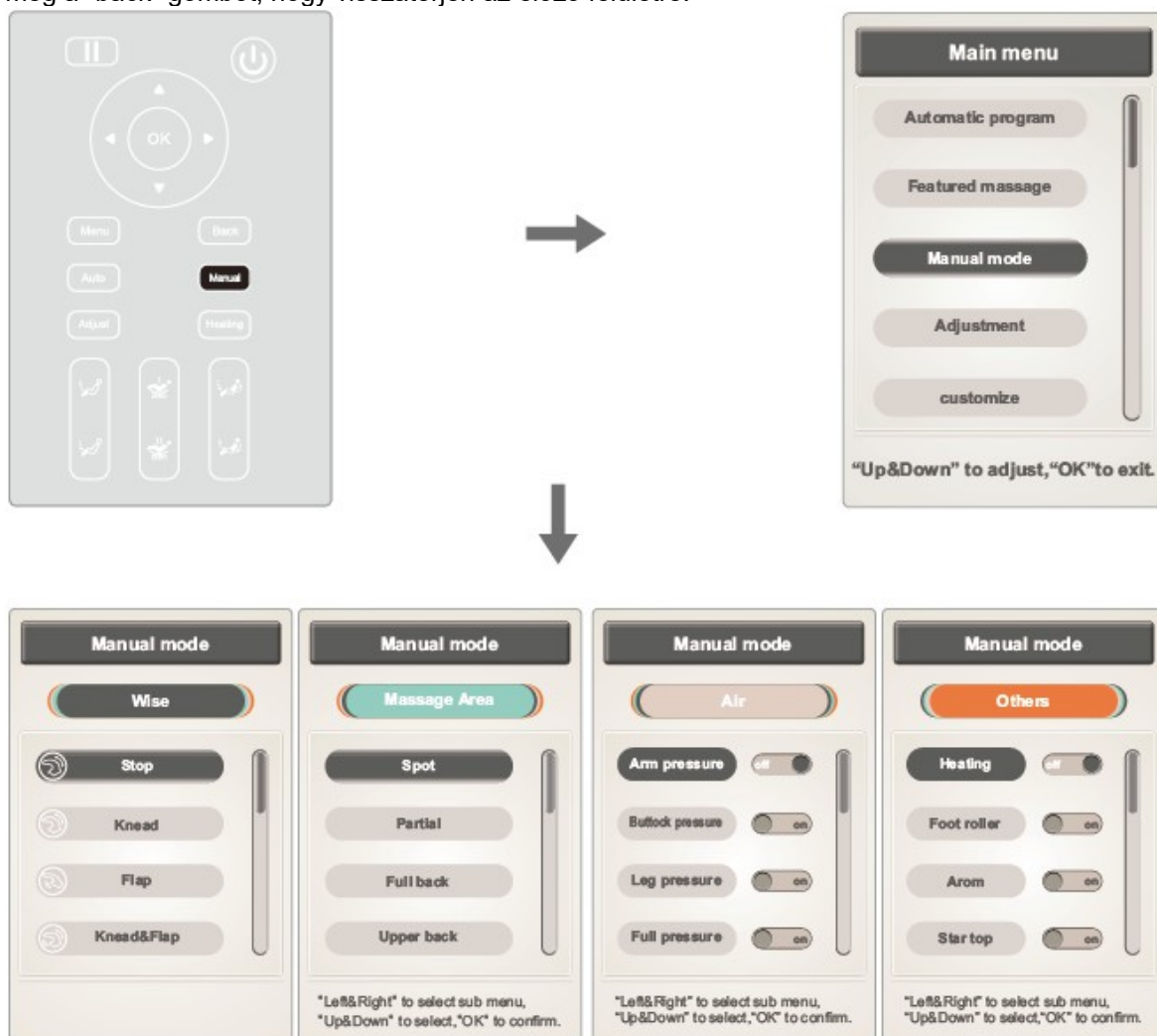


masszázs	funkció
Blue bath therapy	A szék nulla gravitációs üzemmódba kerül, és kék fényel indítja az eget. Elindul a dagasztómasszázs.
Health	A szék hátradöntjük, és elkezdődik az aromaterápiás masszázss. A légzsákmasszázs elindul.
Music SPA	A szék hátradöntve ötvözi az aromaterápiát teljes testmasszázzsal és légzsákmasszázzsal.

MANUÁLIS MASSZÁZS

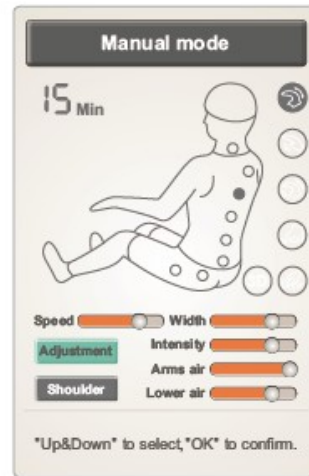
A menüben válassza ki a "manual mode". Kiválaszthatja a masszázstechnikát, a masszírozni kívánt részt, a légzsák nyomását és egyéb funkciókat.

A menük között a jobb és bal gombbal válthat. A menüben a fel és le gombokkal navigálhat. Nyomja meg a "back" gombot, hogy visszatérjen az előző felületre.



MASSZÁZSTECHNIKA KIVÁLASZTÁSA

6 masszázstechnika közül választhat: 3D masszáz, dagasztás, dagasztás és koppintás, vállmasszázs, koppintás, Shiatsu. Navigáljon a menüben a fel és le gombokkal, és erősítse meg a választást az "ok" megnyomásával.



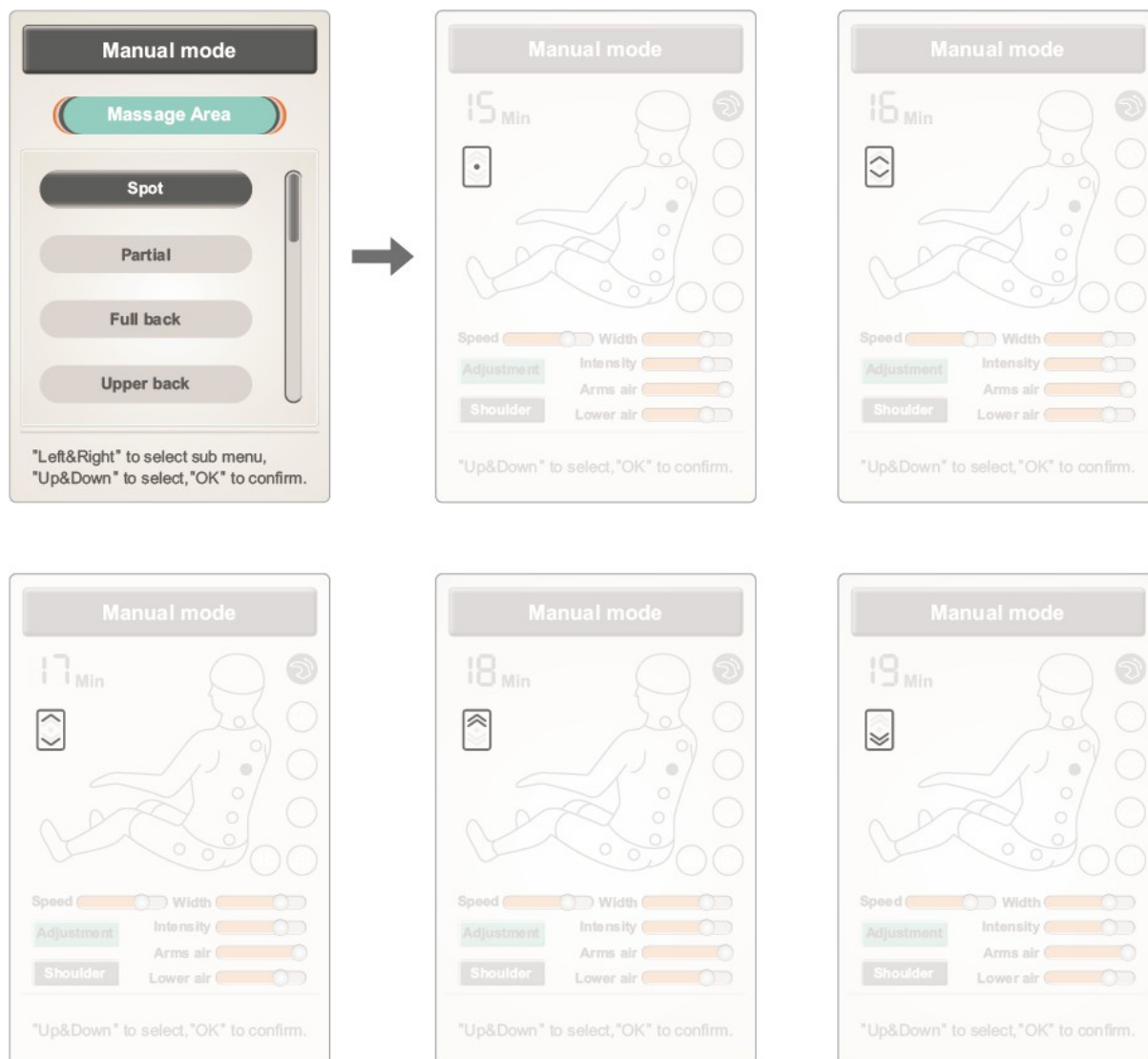
Funkció	Beállítások	Kijelzés
3D masszáz s	4 féle 3D masszáz, különböző sebességgel és intenzitással.	
dagasztás	Sebesség és erő.	
Dagasztás& koppintás	Sebesség és erő.	
vállmasszázs	Sebesség és erő.	
koppintás	2 mód különböző sebességgel, szélességgel és intenzitással.	
Shiatsu	Két típus különböző sebességgel, szélességgel és intenzitással.	

Nyomja meg a stop gombot az összes funkció szüneteltetéséhez.

MASSZÁZS HELYSZÍN

Pont, részleges, teljes hát, hát felső, alsó hát, egyéb.

Navigáljon a menüben a fel és le gombokkal, és erősítse meg a választást az "ok" megnyomásával.



Hely	Leírás
Egy pont	Masszázs egy fix helyen
részleges	Masszázs egy kis területen
Teljes hát	Hát masszázsa
Felső hát	Felső hátmasszázs
Alsó hát	Alsóhát masszázsa

LÉGZSÁKOK

Beállíthatja a karok, a fenék, a lábak légzsákjait és/vagy a teljes testmasszázsát.

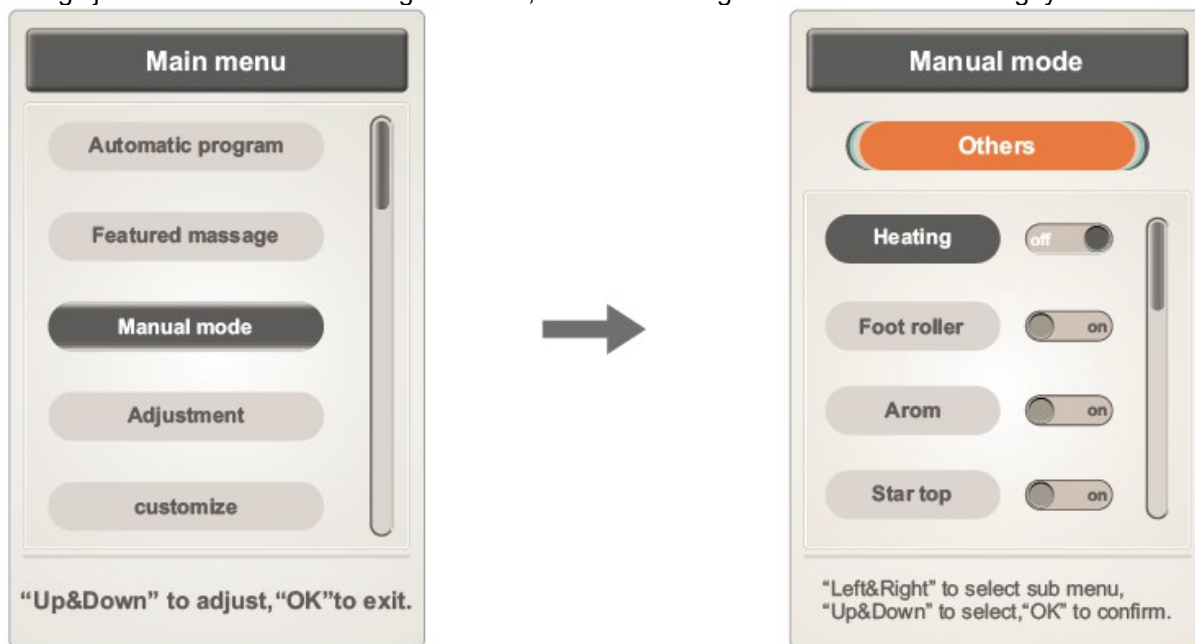
Navigáljon a menüben a fel és le gombokkal, és erősítse meg a választást az "ok" megnyomásával.

Légzsákok	Leírás
Kar	Kapcsolja be vagy inaktíválja a karlégzsákokat
Fenék	Aktiválja vagy deaktiválja a fenéklégzsákokat
Lábak	Aktiválja vagy deaktiválja a láblégzsákokat
Teljes test	Kapcsolja be vagy inaktíválja a teljes testű légzsákokat

EGYEBEK

Az "others" felületen beállíthatók a fűtés, talpmasszázs görgők, aromaterápia, előtető stb. funkciói.

Navigáljon a menüben a fel és le gombokkal, és erősítse meg a választást az "ok" megnyomásával.



FŰTÉS

Nyomja meg az „ok” gombot a fűtés elindításához vagy leállításához, a felmelegedési idő körülbelül 3 perc.

A funkciót a széken található gyorsválasztó gombokkal is elindíthatja.

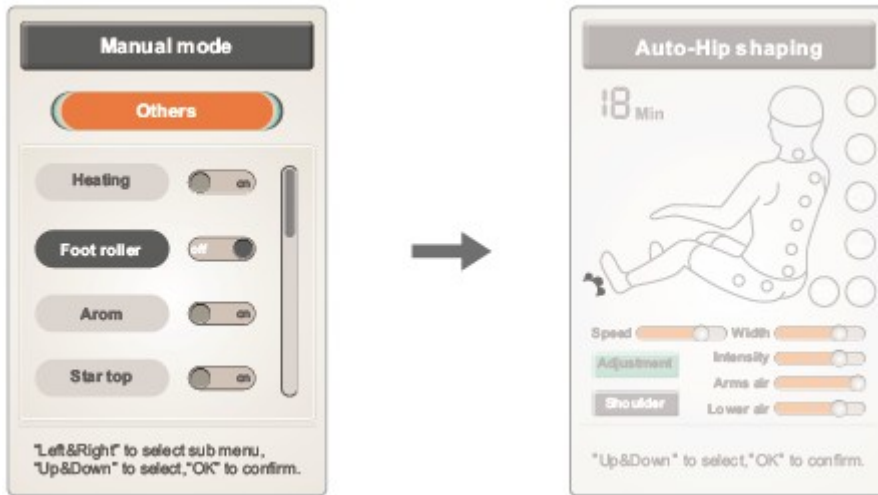
Navigáljon a menüben a fel és le gombokkal, majd nyomja meg a "back" gombot a visszatéréshez.



LÁB GÖRGŐK

Nyomja meg az „ok” gombot a lábmasszázs elindításához vagy leállításához.

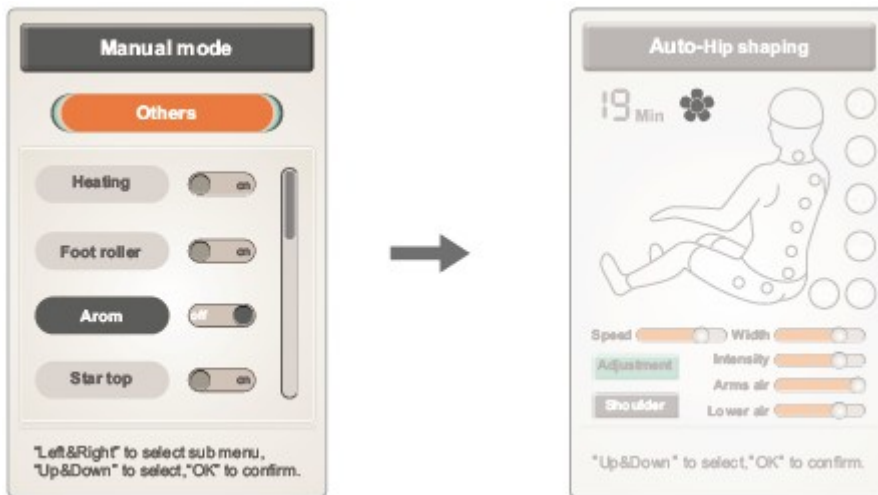
Navigáljon a menüben a fel és le gombokkal, majd nyomja meg a "back" gombot



AROMATERÁPIA

Nyomja meg az „ok” gombot az aromaterápia elindításához vagy leállításához.

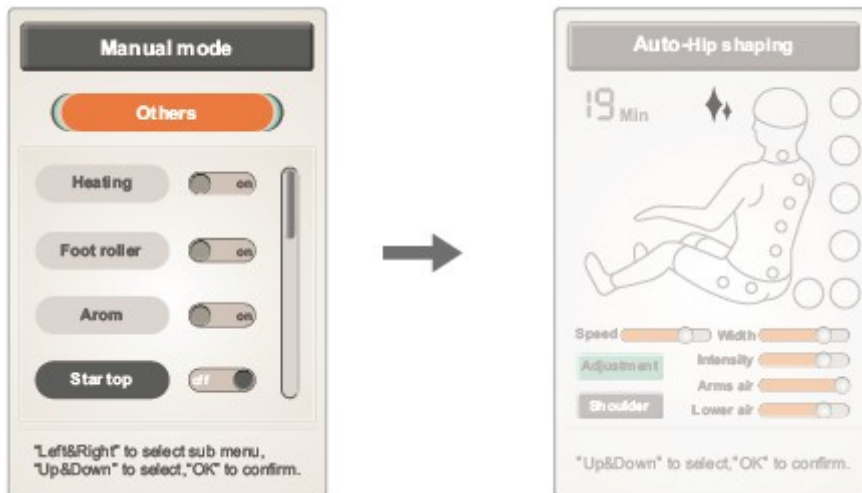
Navigáljon a menüben a fel és le gombokkal, majd nyomja meg a "back" gombot a visszatéréshez.



ELŐTETŐ

Nyomja meg az "ok" gombot a tető elindításához vagy kikapcsolásához.

Navigáljon a menüben a fel és le gombokkal, majd nyomja meg a "back" gombot a visszatéréshez.

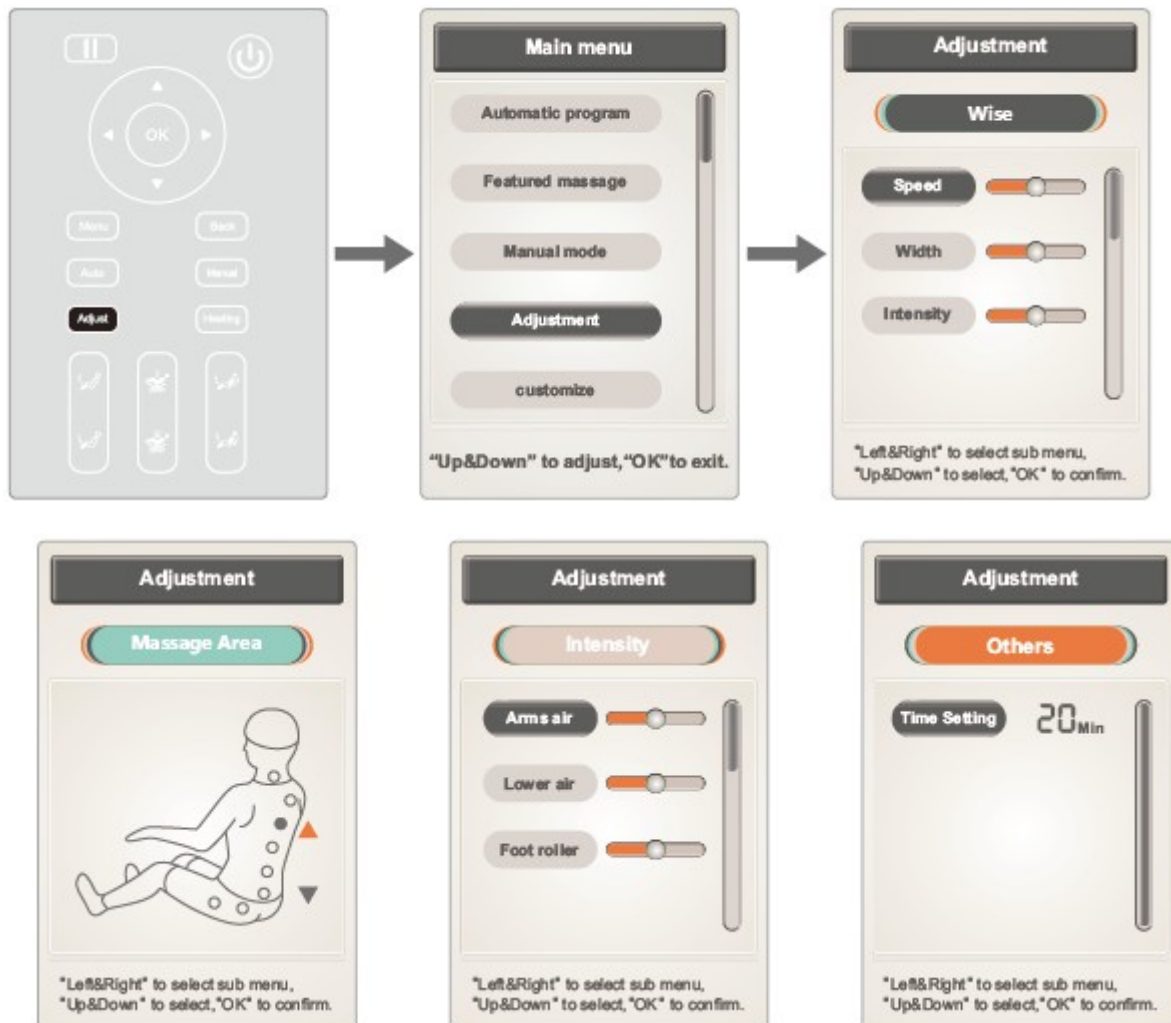


SEBESSÉG, SZÉLESSÉG ÉS INTENZITÁS BEÁLLÍTÁSA

Beállíthatja az értékeket a masszázstechnika, terület, intenzitás és egyéb kategóriákban.

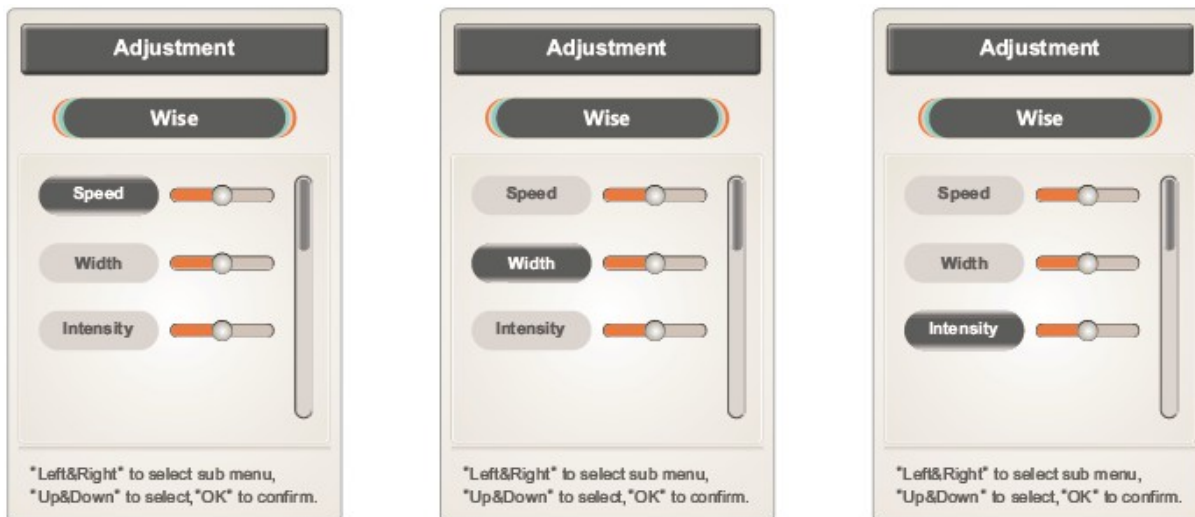
Az almenüben a jobb és bal gombokkal, a menüben a fel és le gombokkal mozoghat.

Erősítse meg a választást az "ok" megnyomásával, a változtatások nélküli visszatéréshez nyomja meg a "back" gombot.



SEBESSÉG ÉS SZÉLESSÉG

Használja a fel és le gombokat a "sebesség" és a "szélesség" beállításához, erősítse meg az "ok" megnyomásával.

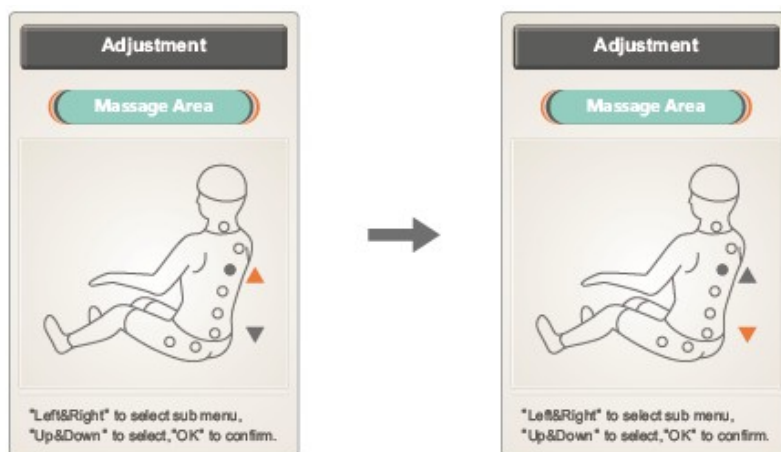


Megjegyzés: 5 sebességet állíthat be, koppintás és Shiatsu módban a szélességet - 5 fokozatban.

MASSÁZSTERÜLET

Fix vagy részleges masszázsmódban a fel és le gombok nyomva tartásával mozgathatja a masszázsszeleket. A mozgás leállításához engedje el a gombokat.

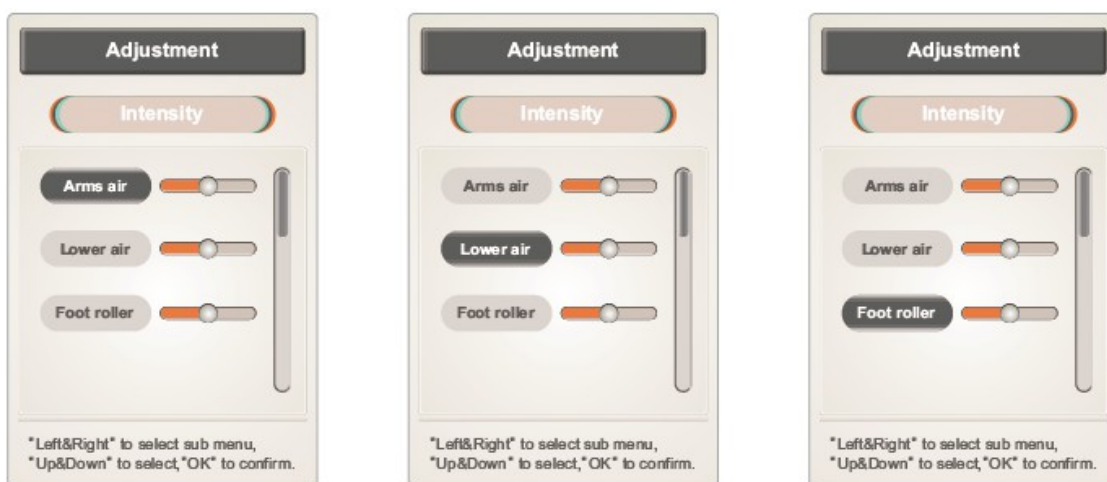
Nyomja meg a gombot a terület megváltoztatásához.



INTENZITÁS

Beállíthatja a karok, lábak és lábak légzsákjainak erősségét.

Az intenzitást a fel és le gombokkal módosíthatja, az "ok" megnyomásával erősítse meg.



Nyomja meg az "ok" gombot, hogy az időt 5 perccel legfeljebb 40 percre növelje. Ha meghaladja a 40 percet, az idő 5 percre csökken.



SZEMÉLYRESZABÁS

A menüben elmentheti saját "egyedi" masszázst.

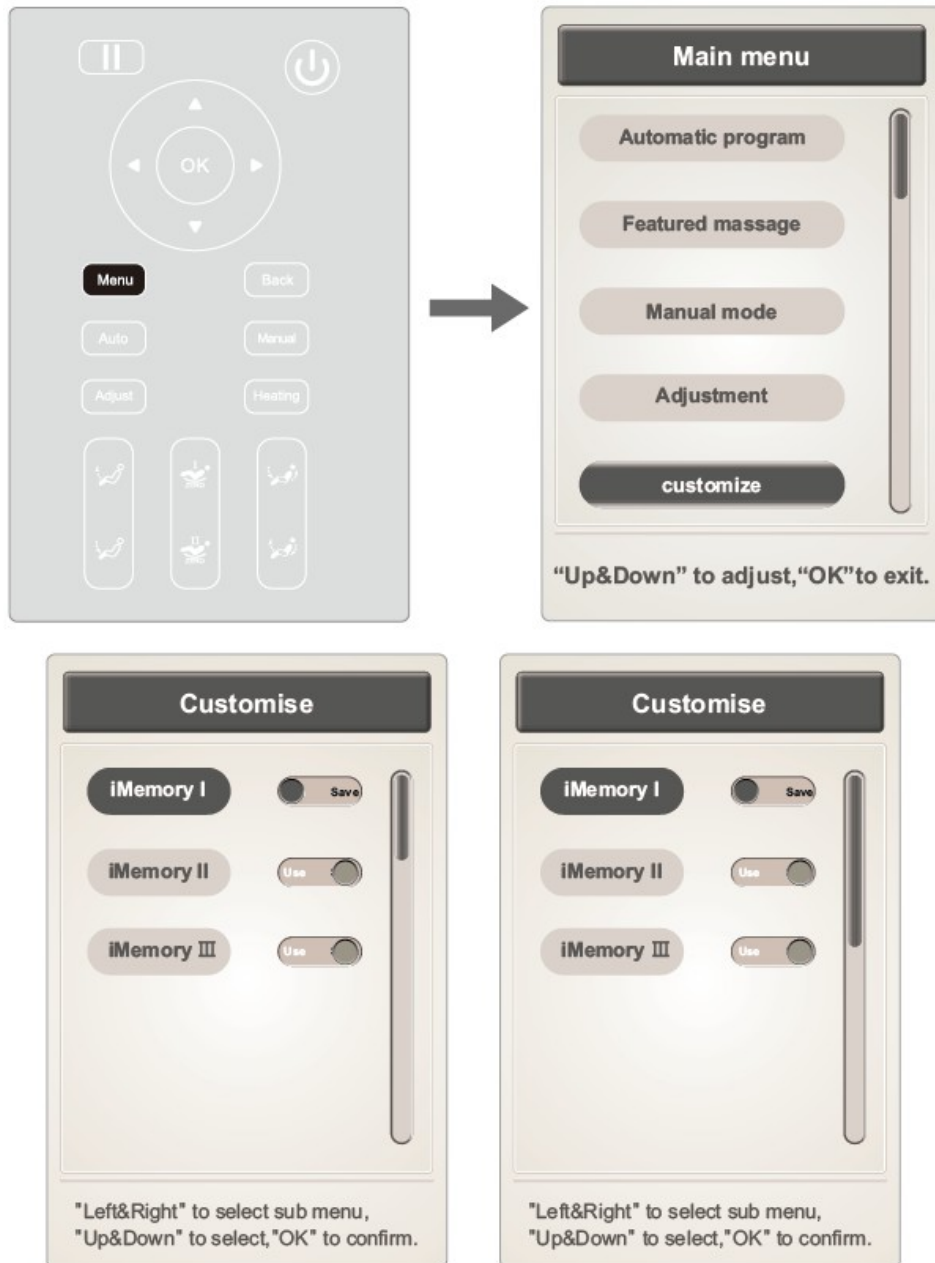
Navigáljon a menüben a fel és le gombokkal, válassza ki a masszázst a bal és jobb gombbal, erősítse meg az "ok" gombbal.

Akár 3 masszázst is elmenthet.

Tárolás: mentés

Hívás: betölt

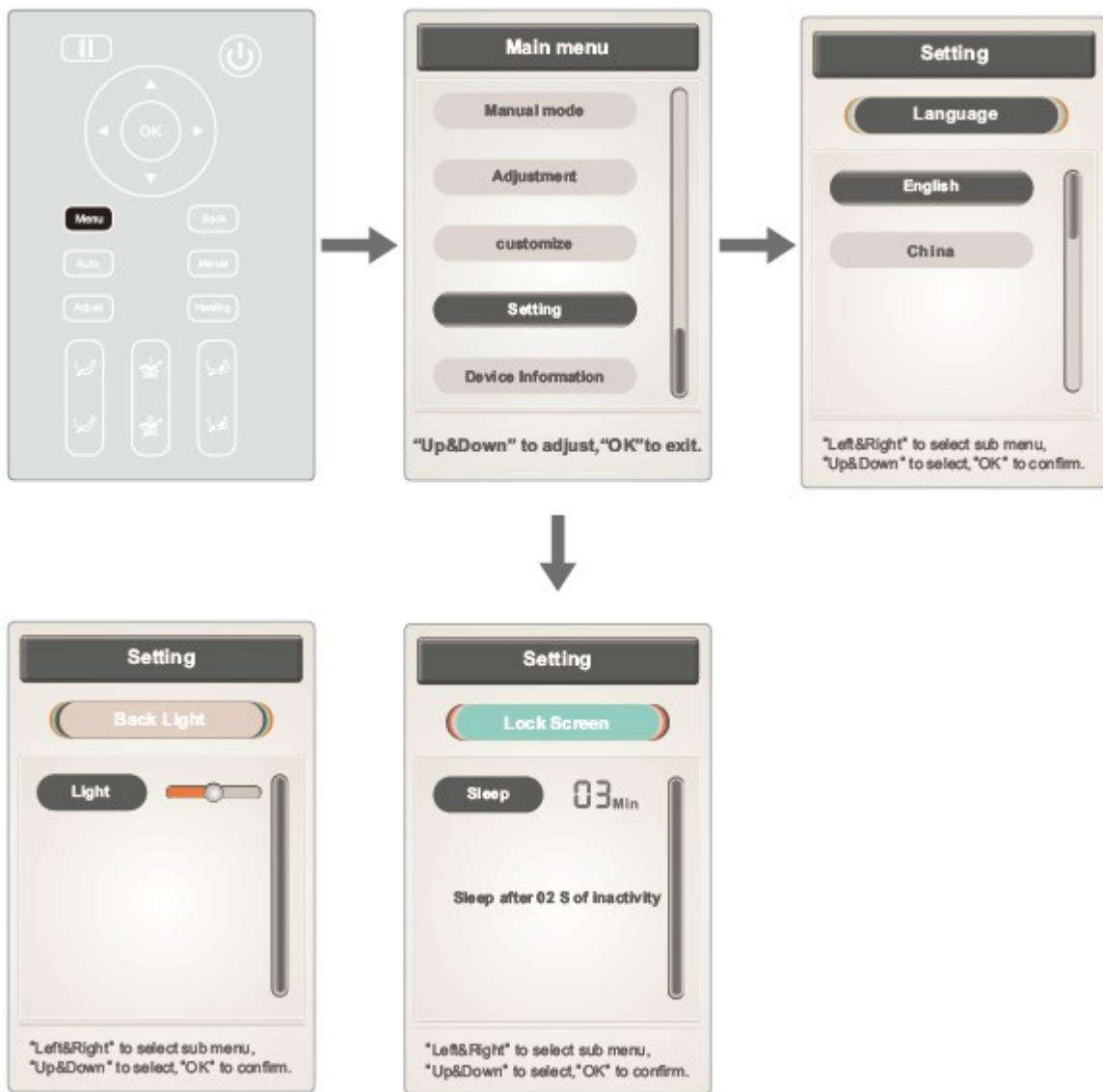
Nyomja meg a "back" gombot az előző felületre való visszatéréshez.



BEÁLLÍTÁSOK

A menüben válassza a "settings" lehetőséget, megjelennek a kijelzőn a " language" beállítások, a "backlight", a "lock screen" energiatakarékos mód.

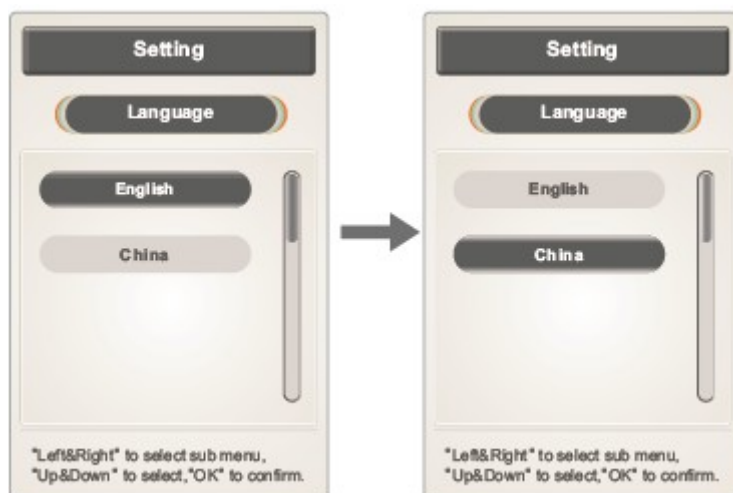
Navigáljon a menüben a fel és le gombokkal, módosítsa a beállításokat a jobb és bal gombbal, nyomja meg a "back" gombot, hogy visszatérjen az előző felületre.



NYELV

Nyelv: válasszon angol vagy kínai nyelvet

A menüben a fel és le gombokkal navigálhat.



A KIJELZŐ KIKAPCSOLÁSA

Képernyő lezárása: beállíthatja az időt, soha ne kapcsolja ki a képernyőt, vagy automatikusan kikapcsolhatja a kijelzőt 2 másodperc inaktivitás után.

Az idő beállításához nyomja meg az "ok" gombot, beállíthat 15 másodpercet, 30 másodpercet, 1 percet, 2 percet, 3 percet, vagy soha nem kapcsol ki.



HÁTTÉRVILÁGÍTÁS

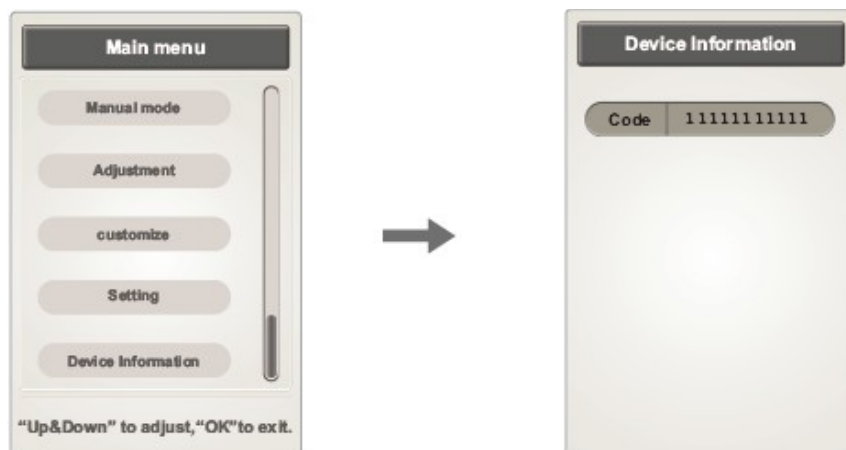
A háttérvilágítás 5 fokozatát állíthatja be.

Nyomja meg a "back" gombot a főmenübe való visszatéréshez



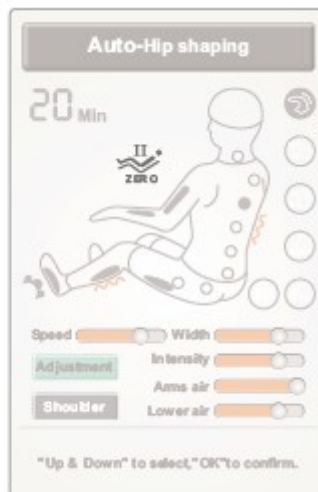
KÉSZÜLÉKINFORMÁCIÓK

Nyomja meg a "menü" gombot, és válassza az " Device information " lehetőséget.



ZERO-GRAVITY

Nyomja meg a Zero I vagy Zero II lehetőséget



funkció

leírás



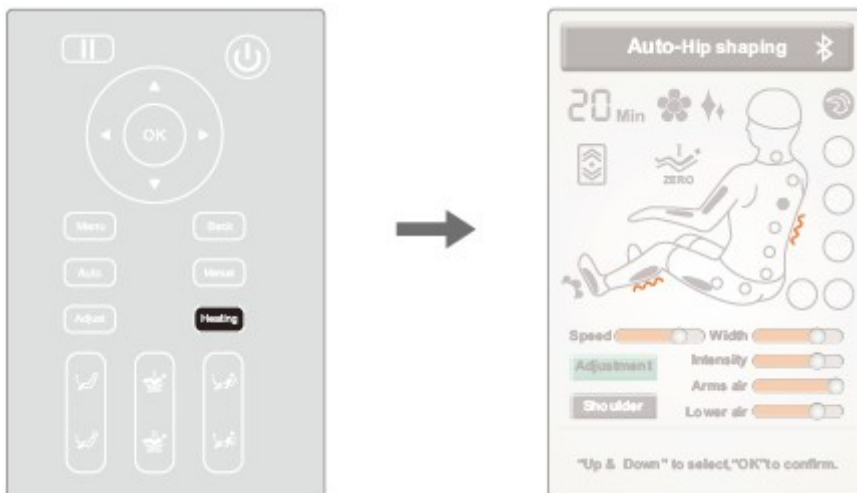
Zero gravity I



Zero gravity II

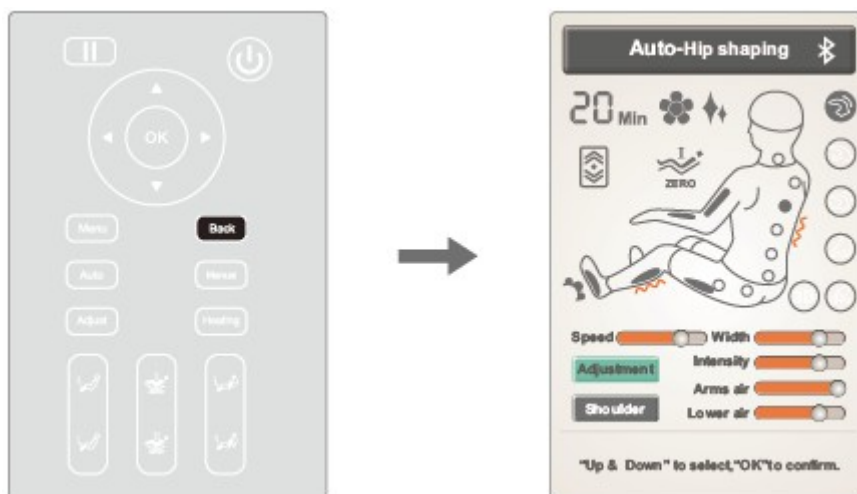
FŰTÉS GOMBOK

Nyomja meg a fűtés gombot a fűtés be- és kikapcsolásához, a bemelegítés kb. 3 perc.







BACK

A „BACK” gomb a masszázsszal kapcsolatos információk megjelenítésére szolgál.



GOMBOK

BEÁLLÍTÁSOK

gomb	leírás
	<p>A lábtámasz felemelése: lenyomva tartva a lábtámasz lassan megemelkedik, a leállításhoz engedje el a gombot. Amikor elkészült, a masszázsfotel érzékeli a lábak hosszát.</p>
	<p>A lábtámasz leengedése: lenyomva tartva lassan leengedi a lábtámaszt, a leállításhoz engedje el a gombot. Amikor elkészült, a masszázsfotel érzékeli a lábak hosszát.</p>
	<p>A lábtámasz leengedése, a háttámla megemelése: lenyomva tartva lassan leengedi a lábtámaszt és megemeli a háttámlát, a leállításhoz engedje el a gombot. Amikor elkészült, a szék érzékeli a lábak hosszát.</p>
	<p>A lábtámasz megemelése, a háttámla leengedése: lenyomva tartva a háttámla lassan lesüllyed, a lábtámasz megemelkedik, a leállításhoz engedje el a gombot. Amikor elkészült, a szék érzékeli a lábak hosszát.</p>

GYORSKIVÁLASZTÓ GOMB

gomb **leírás**



Nyomja meg a gombot a masszázs elindításához vagy leállításához



Az óramutató járásával ellentétes irányba forgatva: lassan emelje fel a háttámlát és engedje le a lábtámaszt. A beállítás után a szék érzékeli a lábak hosszát.

Az óramutató járásával megegyező irányba forgatva: lassan engedje le a háttámlát és növelje a lábtámaszt. A beállítás után a szék érzékeli a lábak hosszát



Nyomja meg a fűtés elindításához/leállításához, fűtési idő kb. 3 perc.



Nyomja meg az aromaterápia elindításához/leállításához.



Nyomja meg az elindításhoz/leállításához.



Nyomja meg a nulla gravitációs mód elindításához / leállításához / átkapcsolásához.



Lábtámasz meghosszabbítása. Tartsa lenyomva a beállításához, engedje el a leállításához.



A lábtámasz lerövidítése. Tartsa lenyomva a beállításához, engedje el a leállításához.

AUTO

Automatikus masszázs kiválasztása.



Légmasszázs üzemmód.

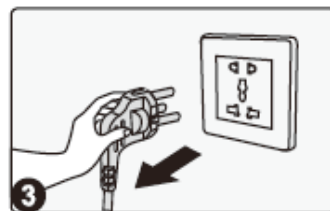
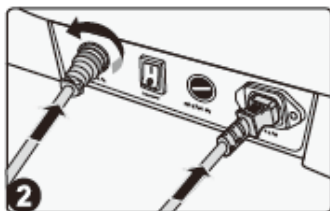
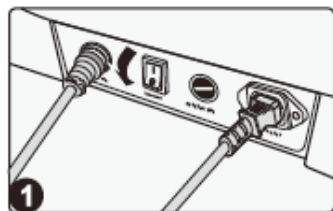


USB töltő port

A MASSZÁZSFOTEL KIKAPCSOLÁSA

Nyomja meg a bekapcsológombot a szék kikapcsolásához. A masszázsfunkciók ki vannak kapcsolva, a karfák helyzetei az alapértelmezett helyzetbe visszaállnak.

A teljes kikapcsoláshoz kapcsolja ki a kapcsolót.



BLUETOOTH CSATLAKOZTATÁS

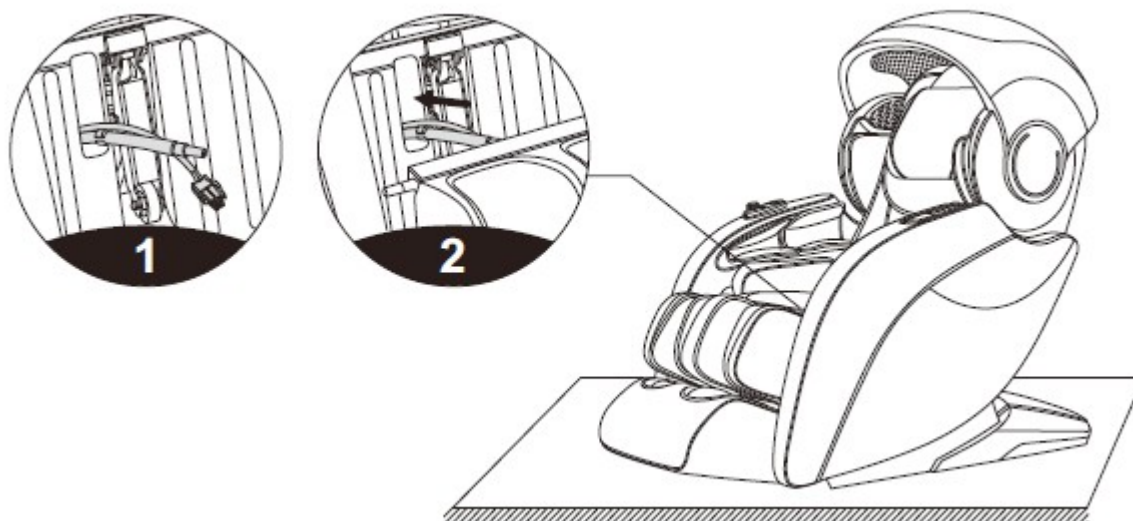
Kapcsolja be a masszázsfotelét és a Bluetooth-székét. Ezután okoseszközzel keresse meg a masszázsfotelét, a név IMCM-XXXX (X egy egyedi szám), a jelszó 0000.

ÖSSZESZERELÉS

LÁBTARTÓ

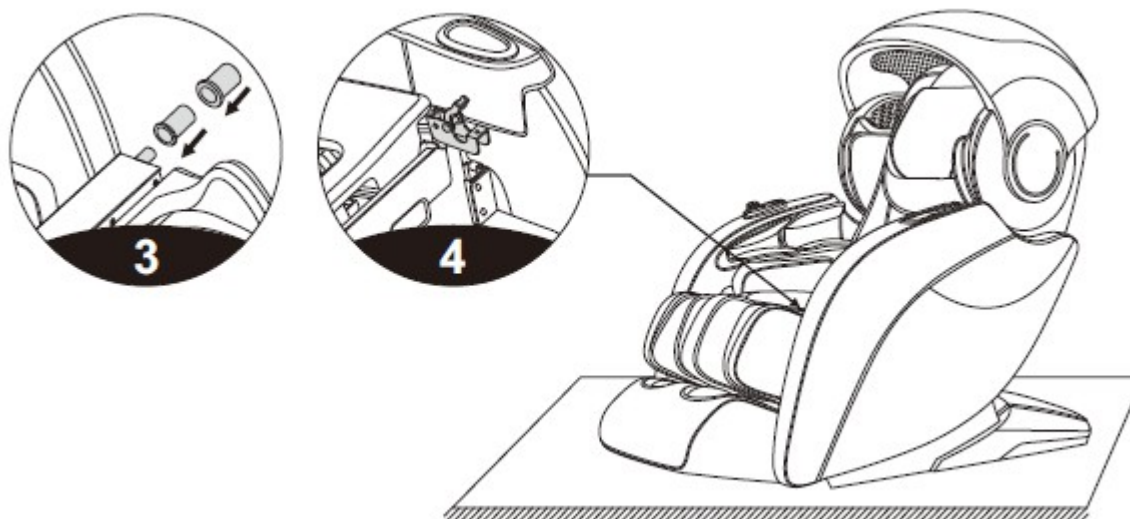
Húzza ki a kábeleket és a tömlőket a székből (1. ábra).

Csatlakoztassa a kábeleket és tömlőket, helyezze be a kábeleket és tömlőket a masszázsfotelbe, ügyeljen arra hogy ne csípjé be őket (2. ábra).



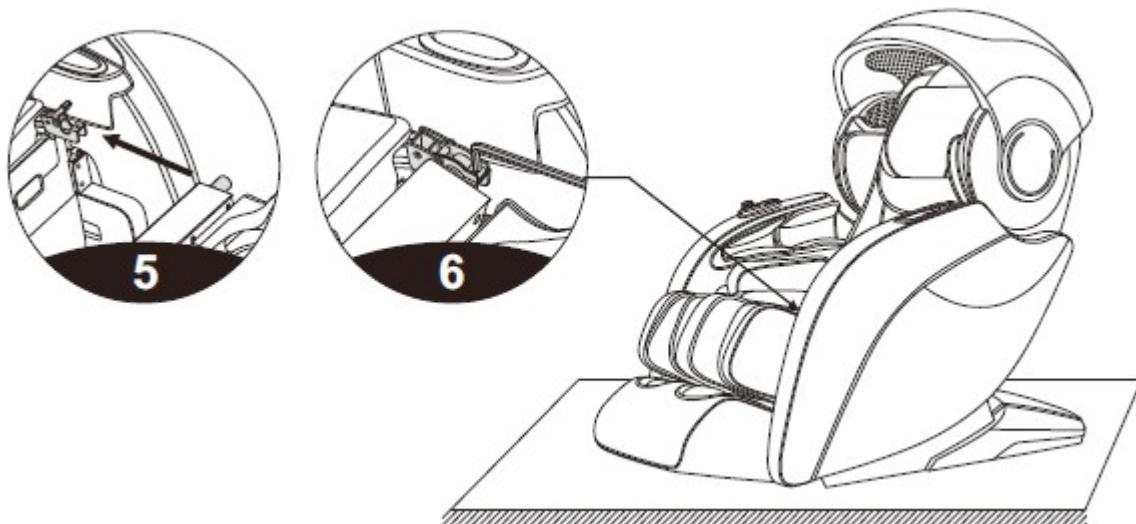
Rögzítse a hüvelyeket a tartókra (a nagyobbik hüvelynek kívül kell lennie) (3. ábra).

Húzza ki a tartót (4. ábra).

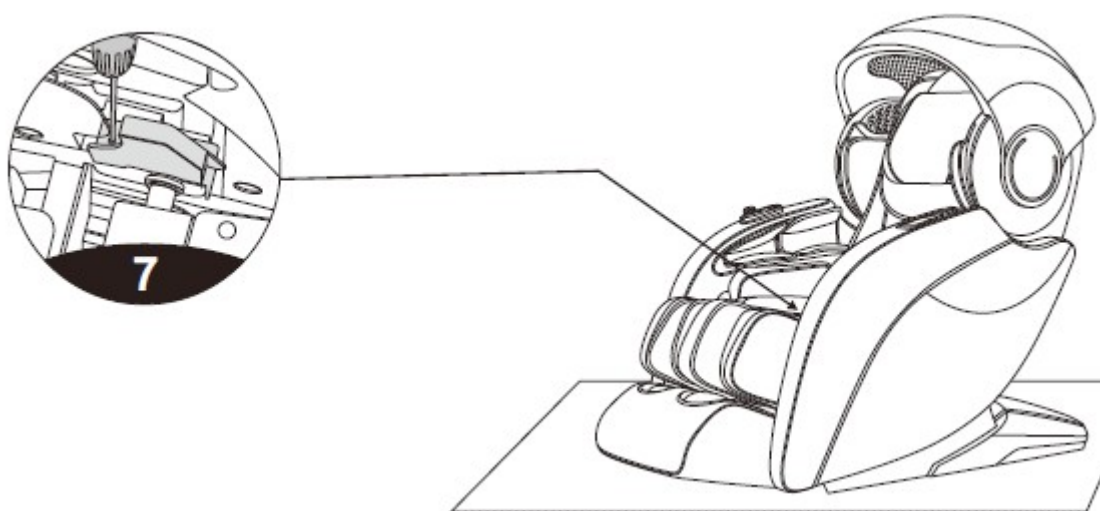


Rögzítse a lábtámaszt a tartóhoz (5. ábra).

Rögzítse a lábtámaszt 2x M5x 14 - 12,9 csavarral és 2x 6 x 12x 1,5 alátéttel (6. ábra).



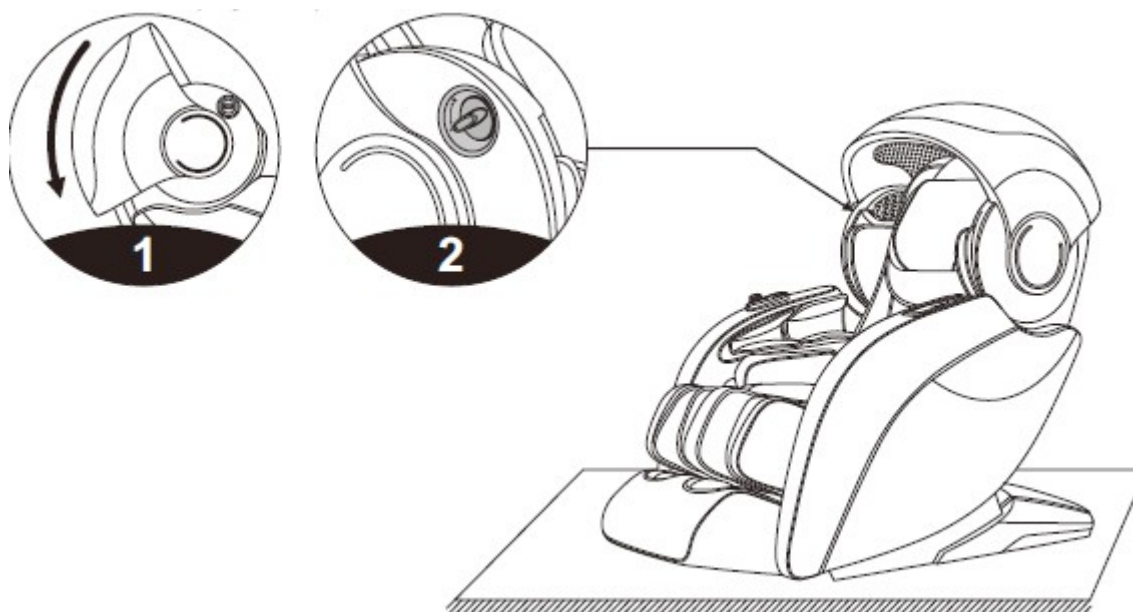
Rögzítse a konzol fedelét (7. Ábra)



AROMA TERÁPIA

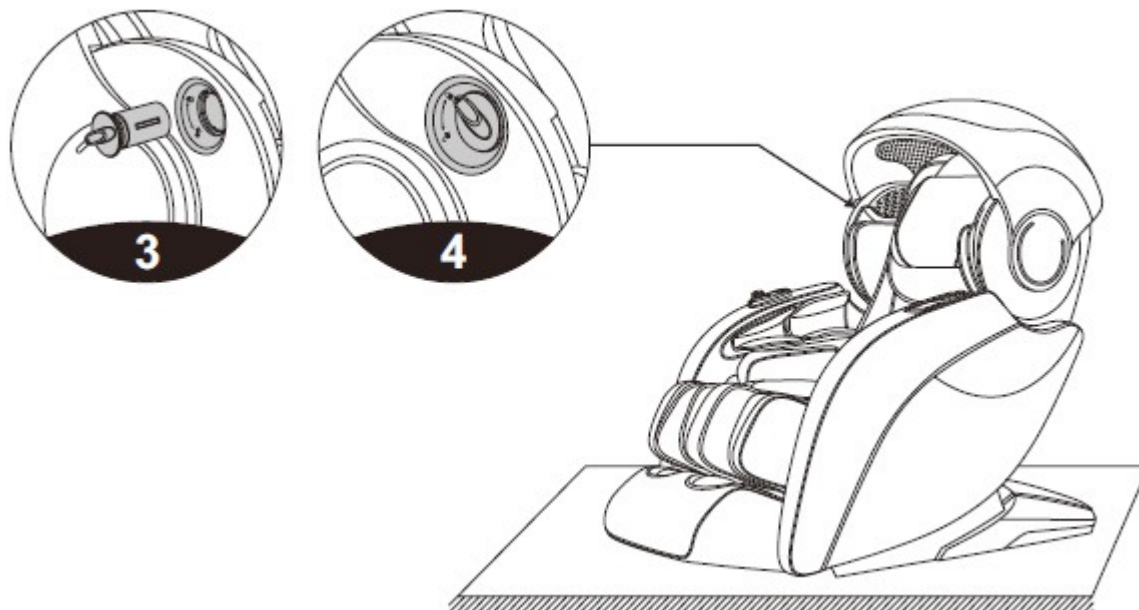
Engedje le a tetőt (1. ábra).

Forgassa el a gombot, és húzza ki az aromaterápiát (2. Ábra)



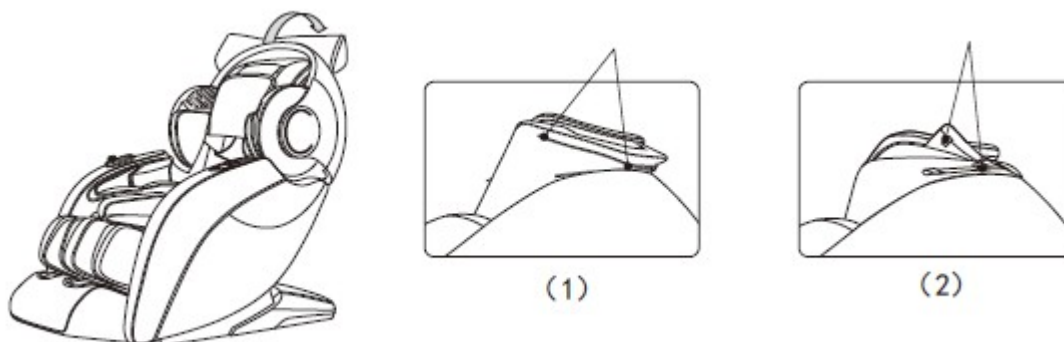
Cserélje ki az aromaterápiát, és rögzítse újra (3. ábra).

Győződjön meg arról, hogy megfelelően rögzítve van (4. ábra).



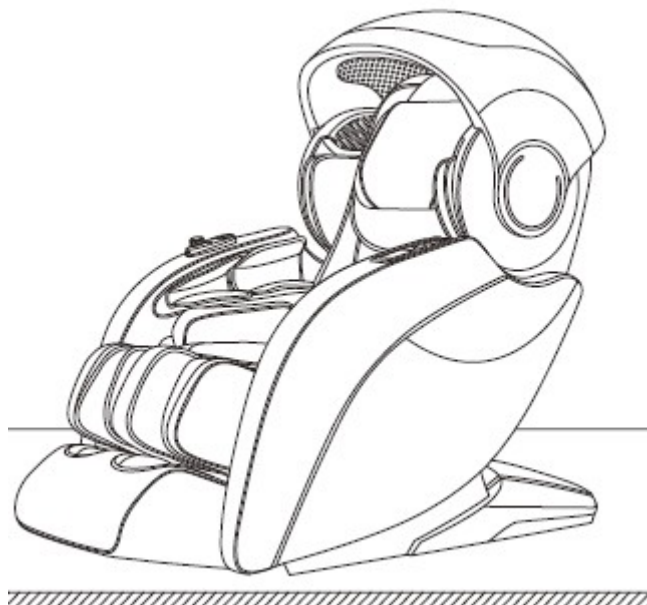
PÁRNÁK

A párnák a háttámlához cipzárral (1), a fejtámla párnái tépőzárral (2) vannak rögzítve.



TALAJVÉDELEM

Ha nehéz fotelt hosszabb ideig padlóra helyez, helyezzen alá szőnyeget vagy talajvédőt a padló védelme érdekében.

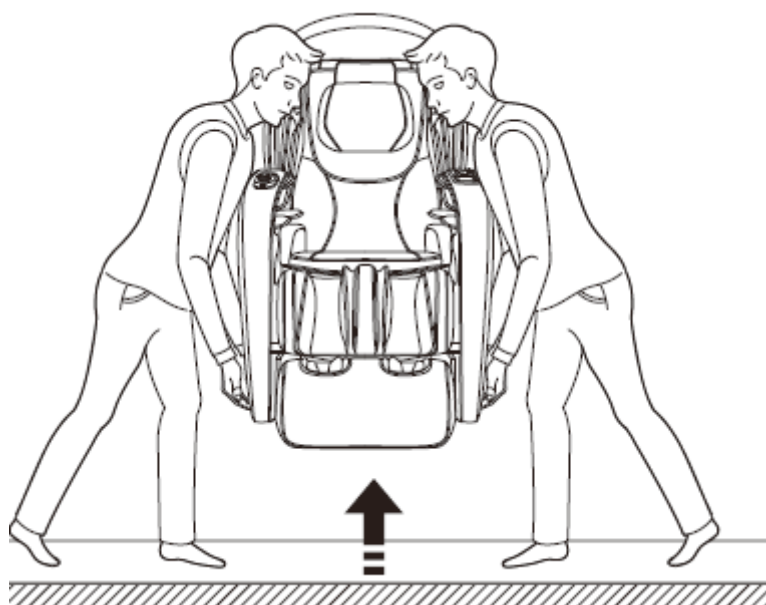


SZÁLLÍTÁS

Elmozdítás előtt győződjön meg arról, hogy kikapcsolta a masszázsfotelt, és kihúzta az elektromos hálózathoz.

Két ember kell az elmozdításához.

Az egyik személy a lábtámasznál fogva emeli fel a széket, a másik pedig a háttámlánál tolja, így a masszázsfotelt a kerekre helyezi. Ne húzza a széket a karfánál fogva.



SPECIFIKÁCIÓK

Modell:	A802
Konfiguráció:	1
Név:	Massage armchair
Névleges teljesítmény:	110-120V 60 Hz 220-240V 50Hz / 60Hz

Névleges bemenet	260 W
Használati idő	20 perc
Biztonság:	Class I

KÖRNYEZETVÉDELEM

Miután a termék élettartama lejárt, vagy ha a lehetséges javítás nem gazdaságos, a helyi törvényeknek megfelelően és környezetbarát módon dobja el a legközelebbi gyűjtőhelyen. Ezáltal megóvja a környezetet és a természetes forrásokat. Ezenkívül hozzájárulhat az emberi egészség védelméhez. Ha nem biztos a hulladék helyes eltávolításában, kérjen tájékoztatást a helyi hatóságoktól, hogy elkerülje a törvénszegést vagy a szankciókat. Ne tegye az elemeket a háztartási hulladék közé, hanem vigye az újrahasznosítási helyre.