



HASZNÁLATI ÚTMUTATÓ – HU
IN 20334 Pingpong asztal inSPORTline Fester



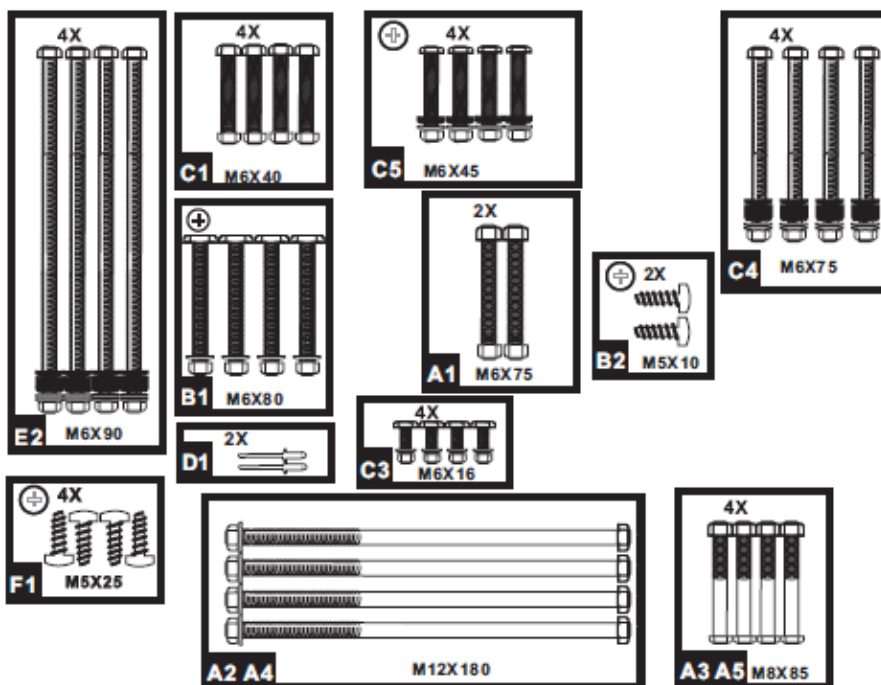
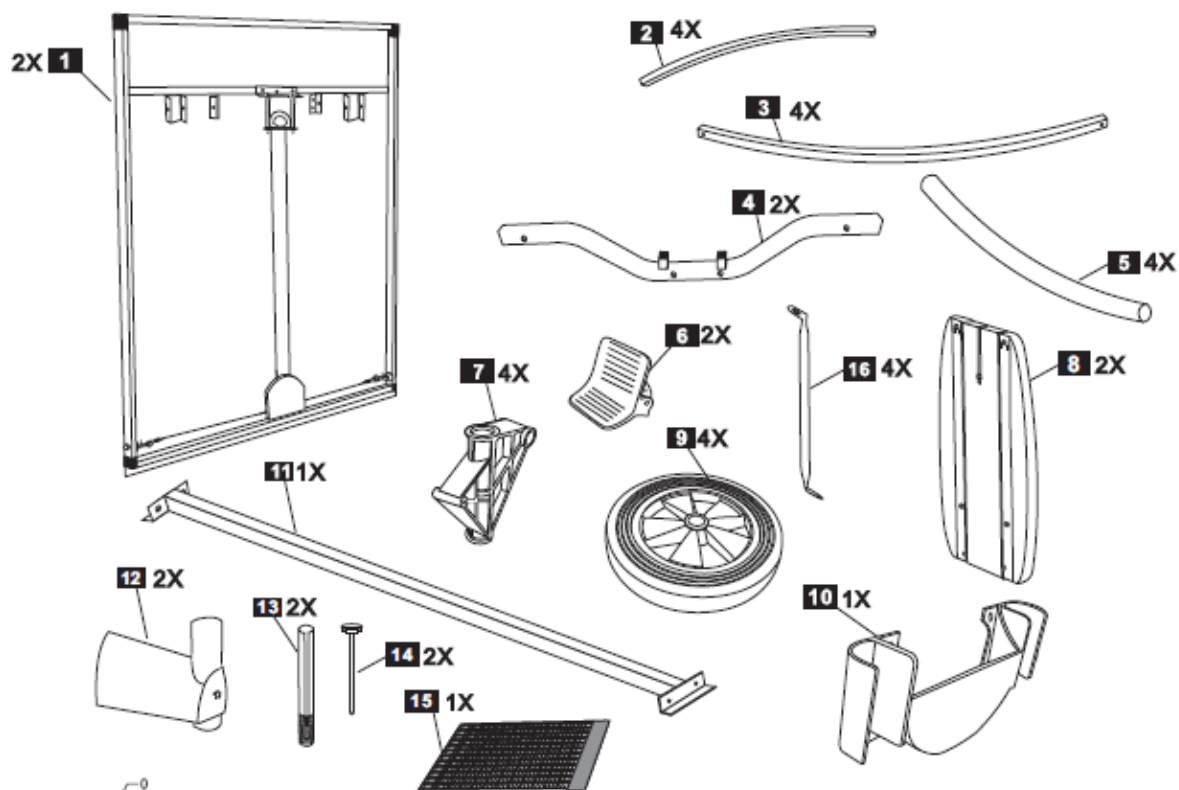
TARTALOM

BIZTONSÁGI ÚTMUTATÓ.....	3
ALKATRÉSZ LISTA.....	4
ÖSSZESZERELÉS.....	5
ÖSSZECSUKÁS ÉS SZÉTNYITÁS	11
KARBANTARTÁS	12
KÖRNYEZETVÉDELEM	12

BIZTONSÁGI ÚTMUTATÓ

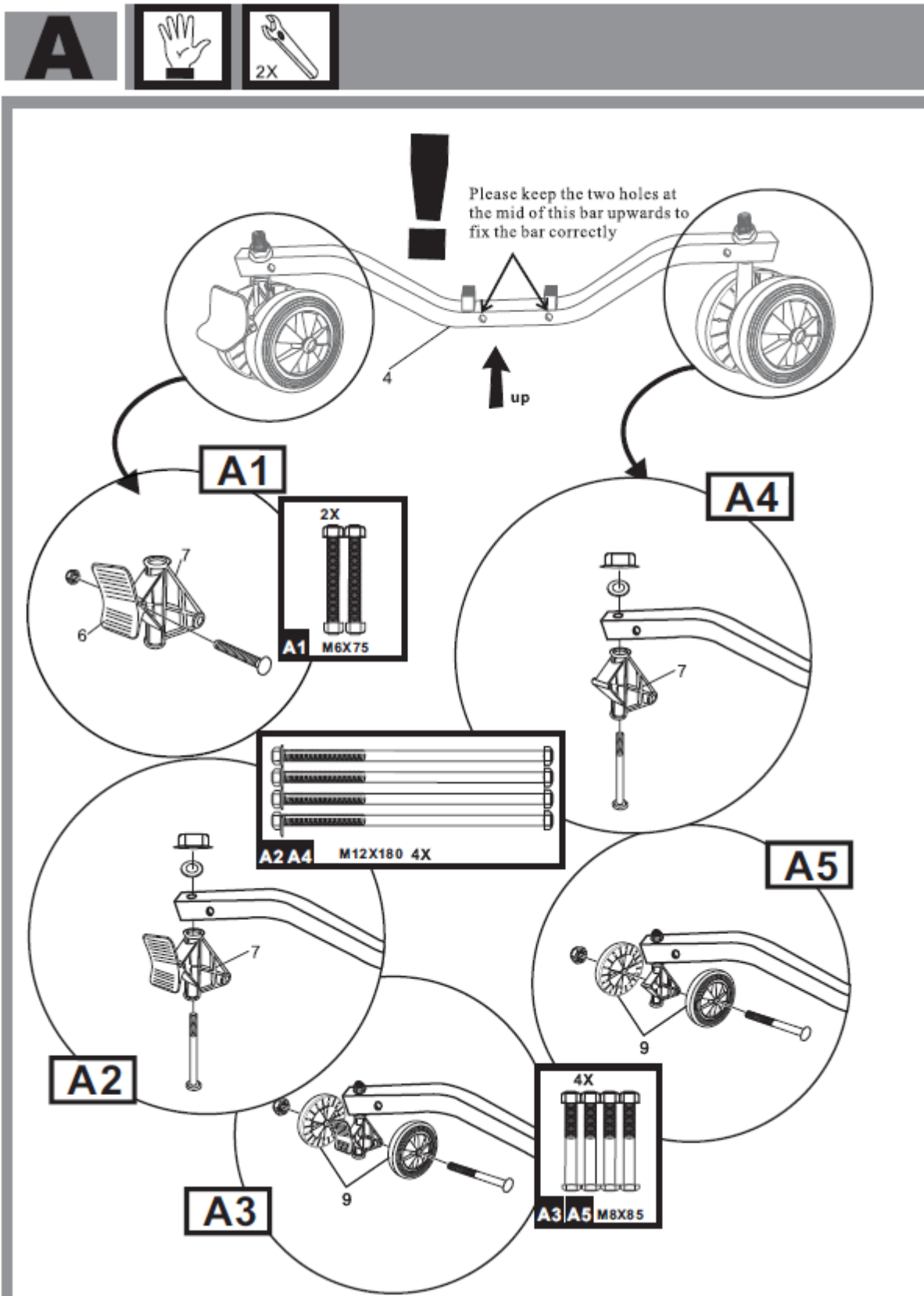
- Az asztal összeszerelését, összecsuksát vagy tárolását mindig két felnőttnek kell végeznie a baleset vagy sérülés elkerülése érdekében.
- Ne húzza meg túlzottan a mozgó alkatrészek csavarjait, és azonnal ellenőrizze azok működését.
- Ügyeljen arra, hogy az asztal kinyitásakor senki legyen a közelében.
- Ne tegyen nehéz tárgyakat az asztalra.
- Ne üljön az asztalon.
- Ne tisztítsa az asztalt oldószerral vagy más maró hatású tisztítószerrel, mert az károsíthatja a festéket.
- Ne használjon éles tárgyakat az asztalon és ne fessen a felületre.
- Ha nem használják az asztalt, a sérülések elkerülése érdekében takarja le a felületet.
- A termék használatát és tárolását mindig felnőtt felügyeli.
- Ne tárolja vagy szállítsa az asztalt instabil, egyenetlen padlófelületen.
- Ha az asztal megsérül vagy nincs használatban hosszabb ideig, fedje le az asztallapot amíg a probléma megoldódik.
- Ha az asztal megsérül, azonnal vegye fel a kapcsolatot a kereskedővel eredeti alkatrészekért.
- A termék élettartamának meghosszabbítása érdekében óvja a nedvességtől és a kellemetlen időjárási viszonyoktól.
- Ha meg akar szabadulni az asztaltól, keresse meg a speciális hulladéklerakó helyet a helyi törvényeknek és rendeleteknek megfelelően.
- A termék beltéri és kültéri használatra is alkalmas.
- Az EN 14468-1 szabványnak felel meg
- D osztály - szabadidős használatra alkalmas, Kihúzható asztal, alváz mindkét asztallaphoz, egymástól függetlenül összecsuksatható.

ALKATRÉSZ LISTA



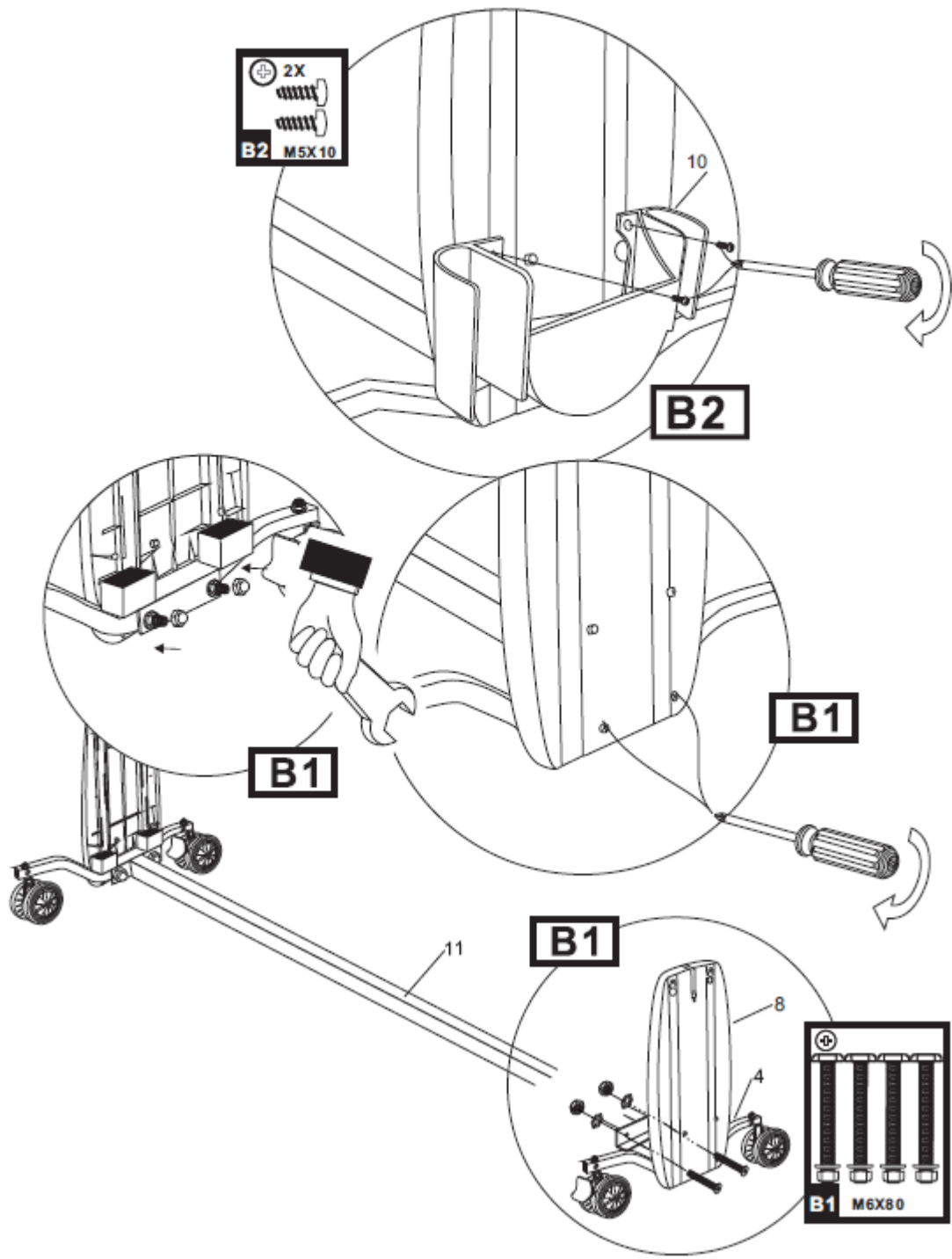
ÖSSZESZERELÉS

1. LÉPÉS

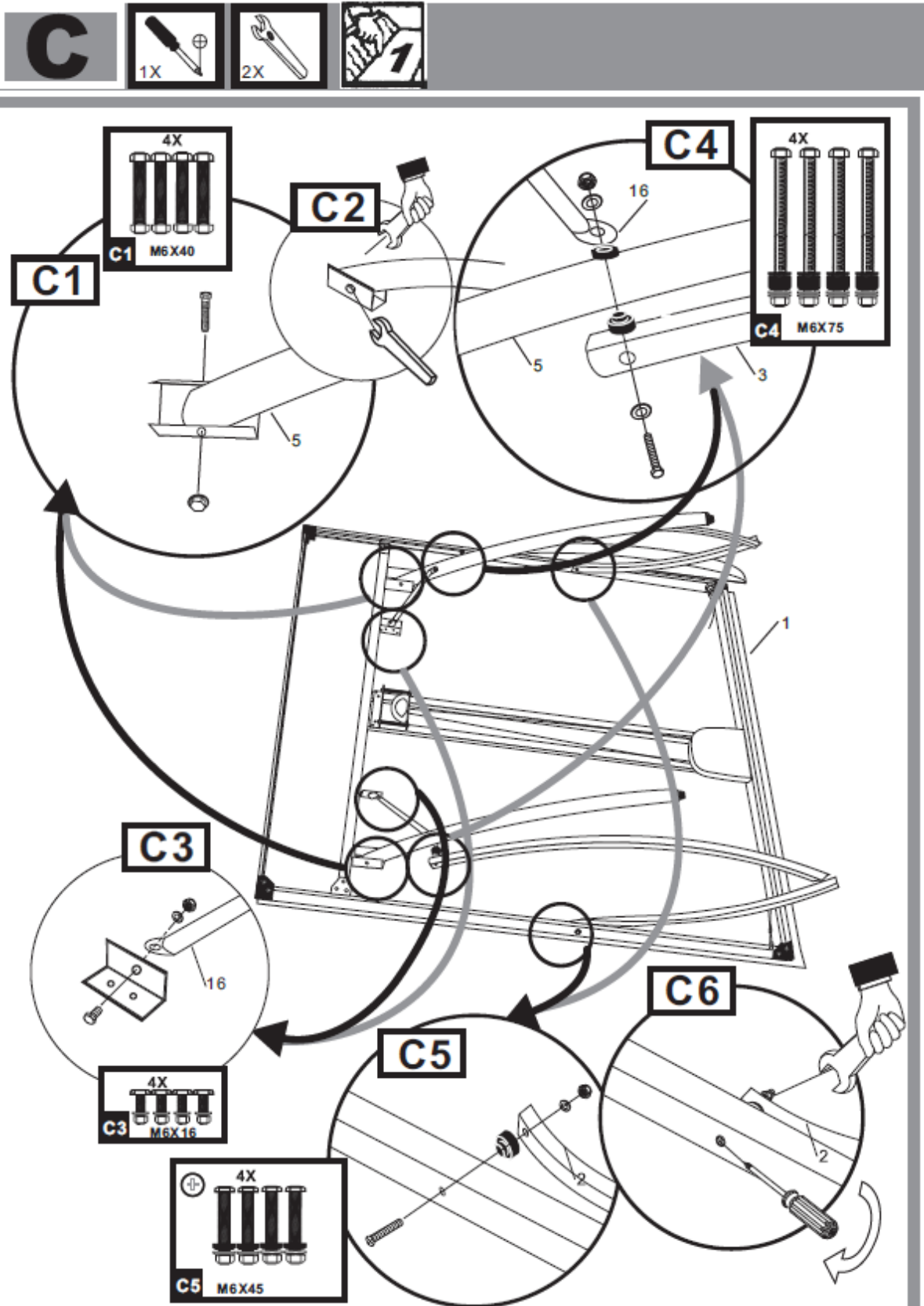


2. LÉPÉS

B

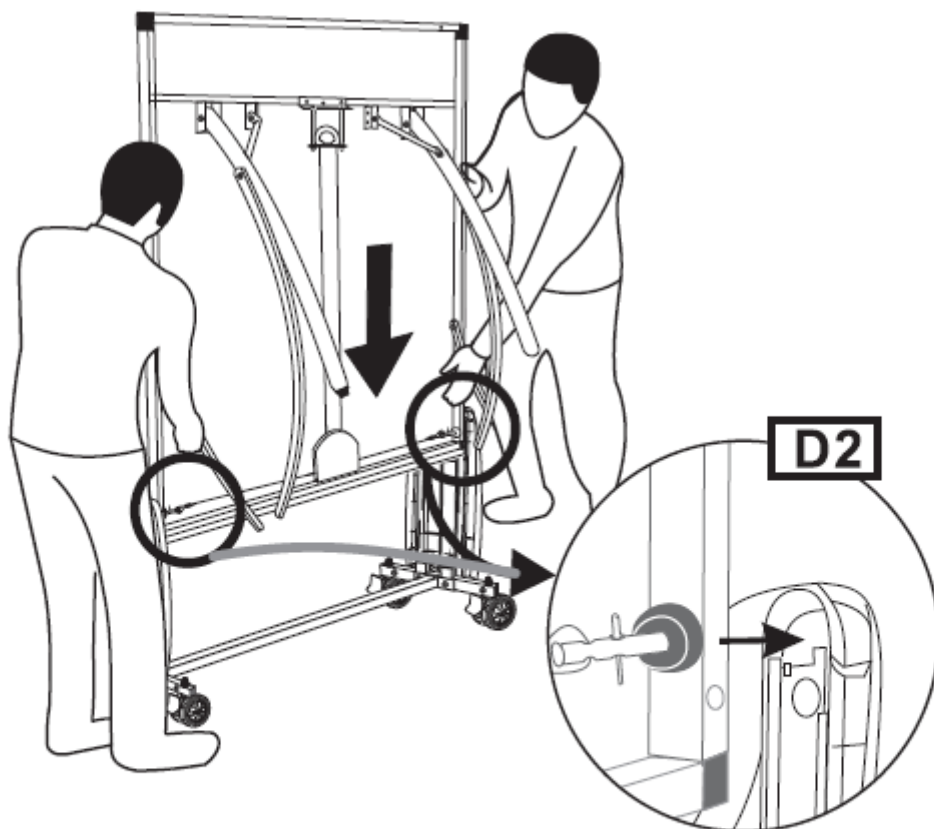
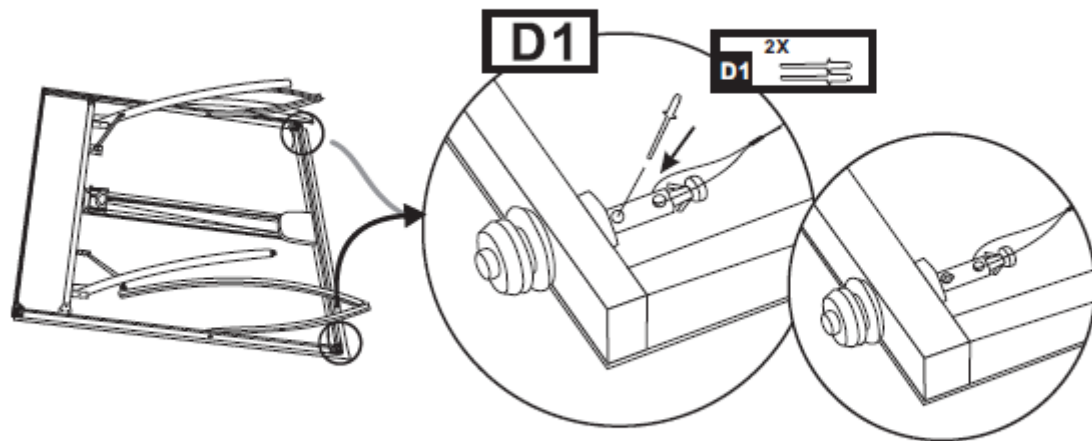


3. LÉPÉS



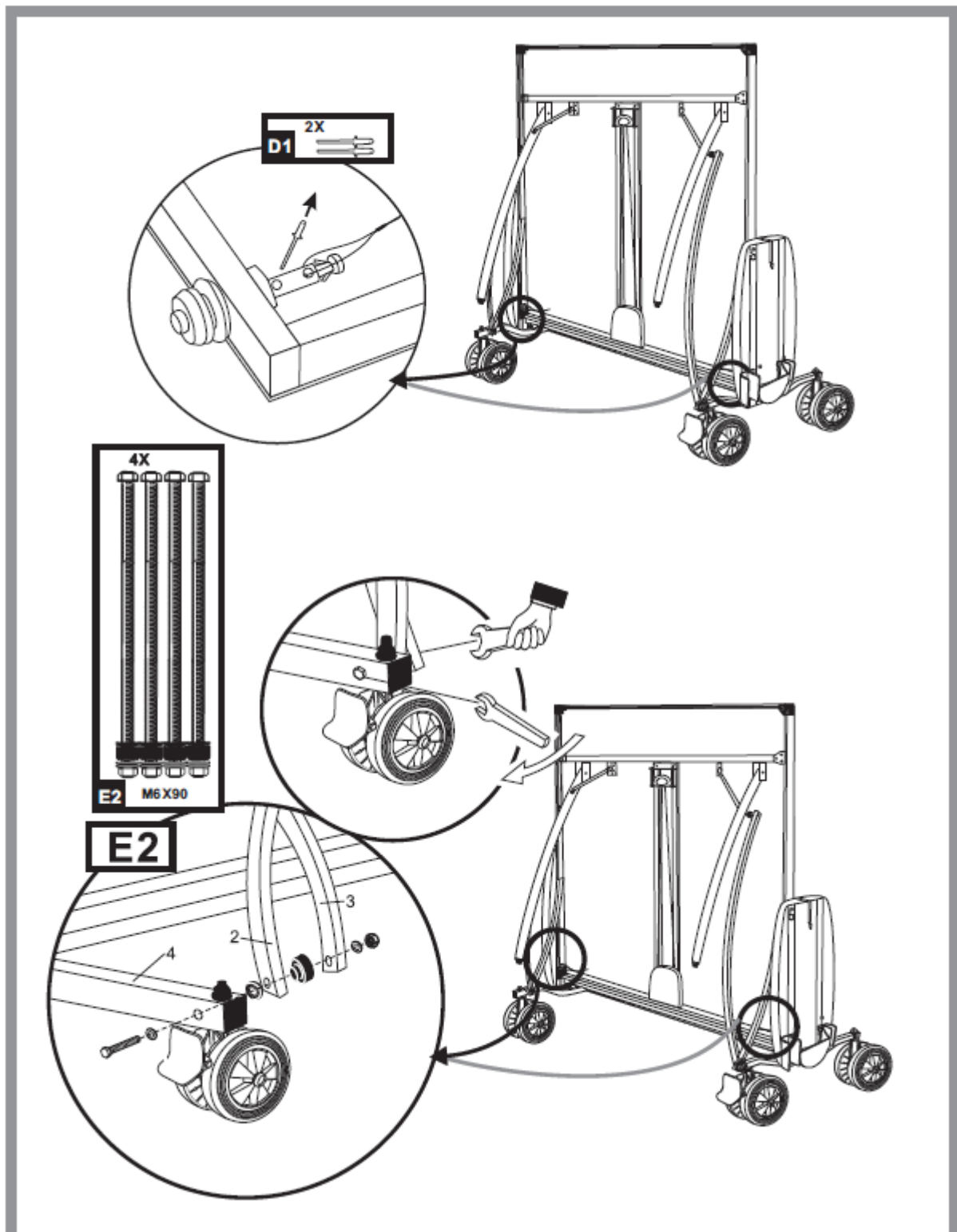
4. LÉPÉS

D



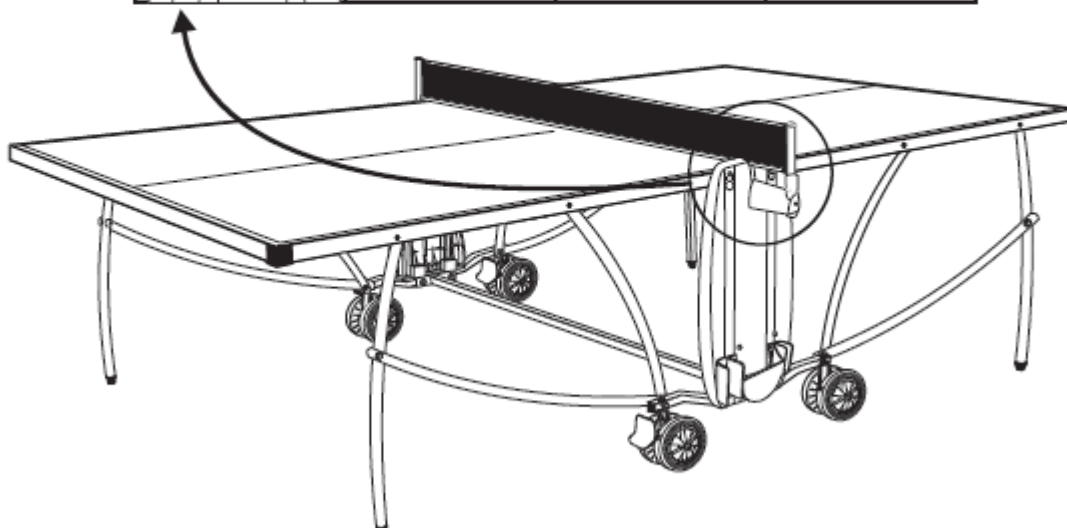
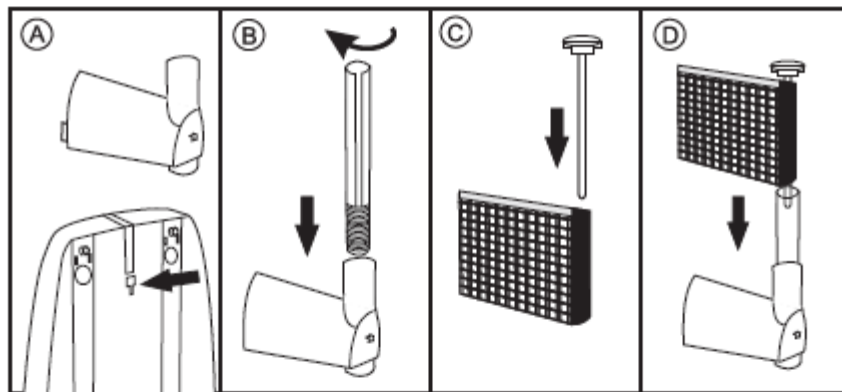
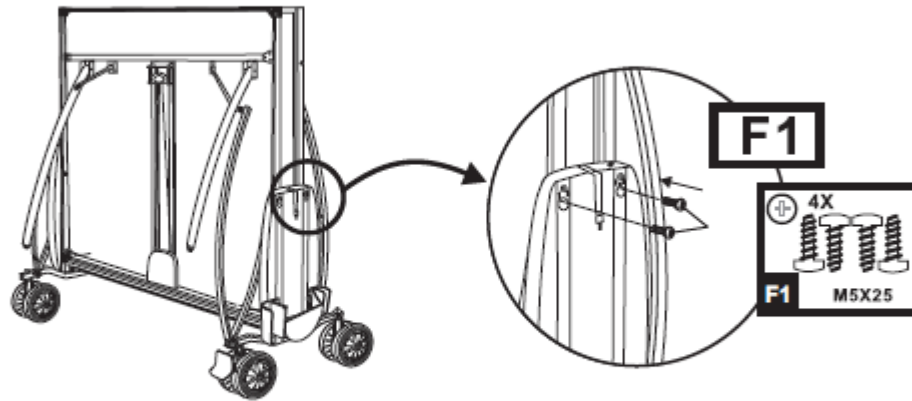
5. LÉPÉS

E






6. LÉPÉS

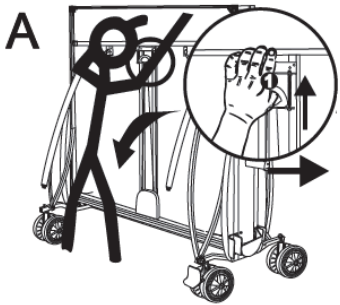
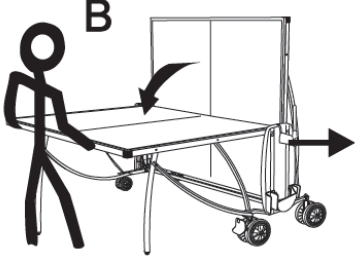
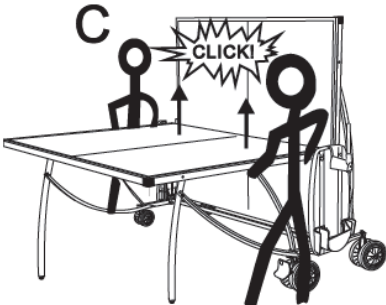
F

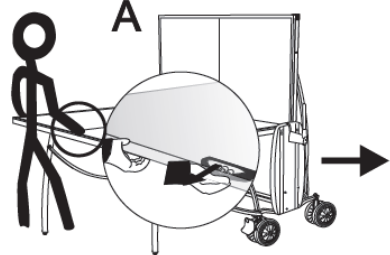
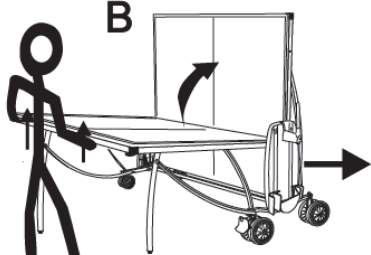
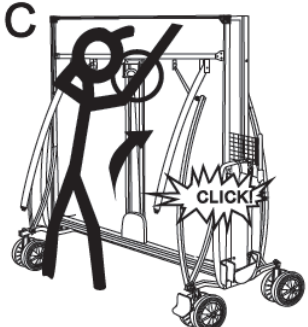


JELZÉSEK

	Ismételje meg a lépést a másik oldalon
	Térjen vissza az előző lépéshez, és szerelje össze a másik felét
	Ellenőrizze, hogy minden mozgó alkatrész megfelelően működik-e.



ÖSSZECSUKÁS ÉS SZÉTNYITÁS

Nyomja meg a biztonsági gombot és tartsa az asztallapot amíg a helyére kerül.	Lassan helyezze az asztalt a lábakra. Nehagyja az asztallapot szabadon leesni.	Bizonyosodjon meg, hogy az asztal mindkét oldala rögzítve van.
		

Húzza meg a biztonsági gombot. Tartsa meg az asztal tetejét.	Emelje meg az asztal tetejét.	Bizonyosodjon meg hogy az asztal teteje rögzítve van.
		

Az asztal tárolásához hajtsa fel az asztal mindkét felét. Ügyeljen arra, hogy az asztal egyenes és stabil felületen legyen.

Amikor az asztalt használtban van vagy függőleges helyzetben van tárolva, ellenőrizze, hogy a kerekek rögzítve vannak-e a képen látható módon. A kerekek magassága szükség esetén beállítható a kerékrészek csavarozásával.

FIGYELMEZTETÉS		FONTOS	
	NE HAGYJA A GYEREKEKET AZ ASZTAL KÖRÜL JÁTSZANI FÜGGŐLEGES HELYZETBEN TÁROLVA. AMIKOR VAN		LEGYEN ÓVATOS AMIKOR LEJTŐN MOZGATJA A PINGPONG ASZTALT.

figyelem

Ne hagyja, hogy a gyermekek egyedül csukják össze vagy nyissák ki az asztalt. Az asztal összecsukását és szétnyitását csak felnőttek végezhetik. Kérjük, ügyeljen arra, hogy nagyon óvatosan járjon el az asztal szétnyitásakor. Soha ne hagyja, hogy az asztal leessen a földre. Mindig tartsa biztonságosan az asztalt, és lassan engedje le a földre. Ne engedje el az asztalt, amíg az biztonságosan nem érte el a talajt.

KARBANTARTÁS

TISZTÍTÁS

Csak puha, nedves (nem vizes) törölkendőt használjon. NE használjon semmilyen vegyszert, maró hatású tisztítószer az asztalfelületen.

KARBANTARTÁS

Minden mozgó alkatrészt olajjal kell beolajozni. Ez biztosítja az asztal egyszerű használatát és biztonságát.

Ezt az asztalt beltéren kell tárolni, hogy elkerülje a felület sérülését. A nedvesség és a hőmérsékleti változások miatt a fa elhajlik, duzzadhat vagy hólyagosodhat.

KÖRNYEZETVÉDELEM

Miután a termék élettartama lejárt, vagy ha a lehetséges javítás nem gazdaságos, a helyi törvényeknek megfelelően és környezetbarát módon szabaduljon meg tőle a legközelebbi gyűjtőhelyen.

Ezáltal megóvja a környezetet és a természetes forrásokat. Ezenkívül hozzájárulhat az emberi egészség védelméhez. Ha nem biztos a hulladék helyes eltávolításában, kérjen tájékoztatást a helyi hatóságoktól, hogy elkerülje a törvényszegést vagy a szankciókat.

Ne tegye az elemeket a háztartási hulladék közé, hanem vigye az arra kijelölt újrahasznosító hely