



HASZNÁLATI ÚTMUTATÓ - HU

IN 30608 Automata behúzzható vontatókötél kerékpárhoz inSPORTline ISL Katys

A SevenSport s.r.o. fenntartja a jogot, hogy termékeit előzetes értesítés nélkül módosítsa és fejlessze. Látogasson el weboldalunkra: www.insportline.eu, ahol megtalálja a kézikönyv legújabb verzióját.

BIZTONSÁGI ÚTMUTATÓ

- Használat előtt olvassa el a kézikönyvet, és őrizze meg későbbi felhasználás céljából.
- Ne szerelje szét és ne javítsa a terméket.
- Ne használjon sérült vagy kopott terméket. Rendszeresen ellenőrizze a kopást.
- Rendszeresen ellenőrizze a kábelrögzítést.
- A vontatókötél befolyásolhatja a kerékpár kezelhetőségét, és a féktávolság megnőhet.
- Max. teherbírás: 100 kg
- A kötélt ajánlott sebessége: ≤ 6 km/h

CSOMAG TARTALMA

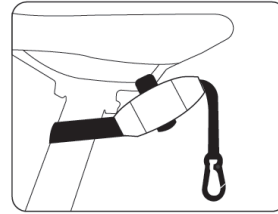
vontató kötélt szerkezet	tépőzárás szíjak	karabíner	védő alátétek

SPECIFIKÁCIÓK

- Méretek: 80*80*31 mm
- Anyag: EPS
- Maximális kötéln hossz: 2,5 m
- Kötéln anyag: nejlón
- Maximális teherbírás: 100 kg
- Ajánlott kötéln sebesség: ≤ 6 km/h

RÖGZÍTÉS

Nyereghez rögzítés



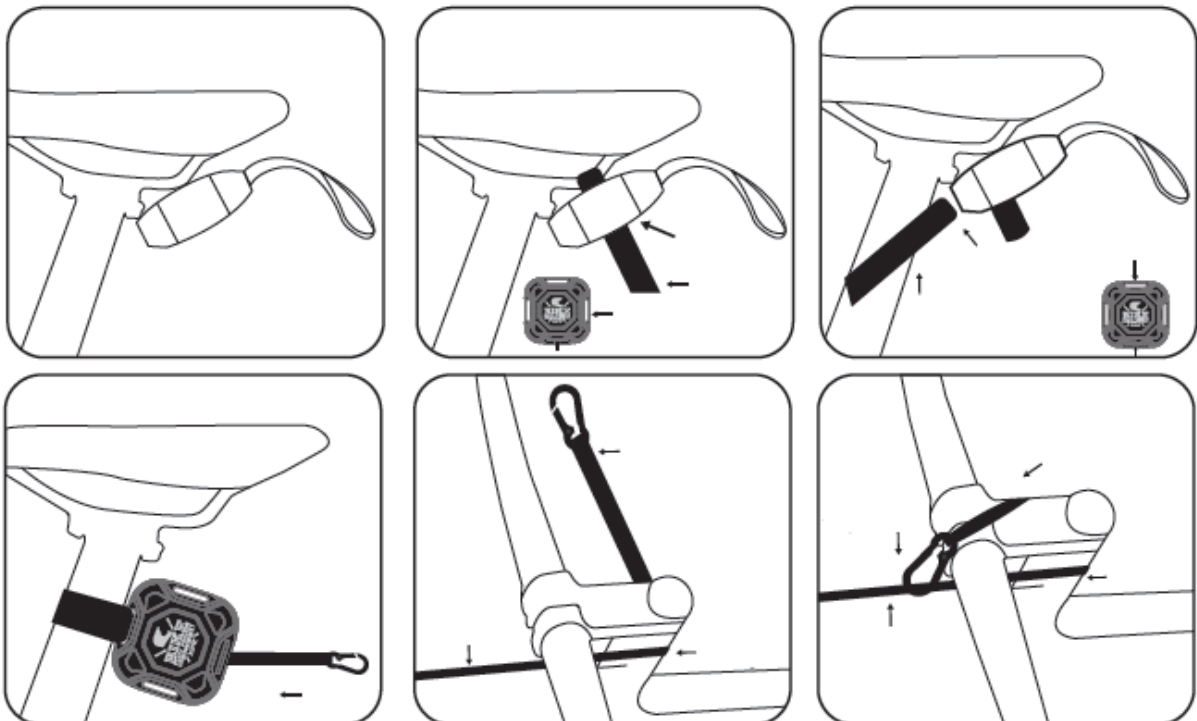
Rögzítse a vontatókötelet a nyereg alá.

Fűzze át a tépőzáras pántot a vontatókötél-szemen, majd a nyereg alatt.

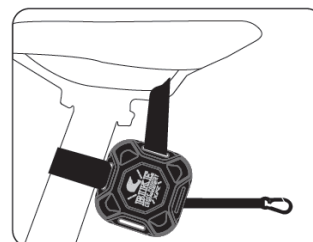
Ezután fűzze át a pántot a vontatókötél-szemen, és rögzítse a nyeregcsőhöz.

Fűzze át a kötelet a kormánycsapágyon és a kormányszáron.

Ezután rögzítse a kötelet karabinerrel.



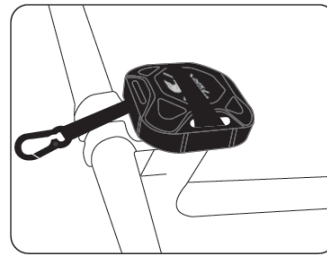
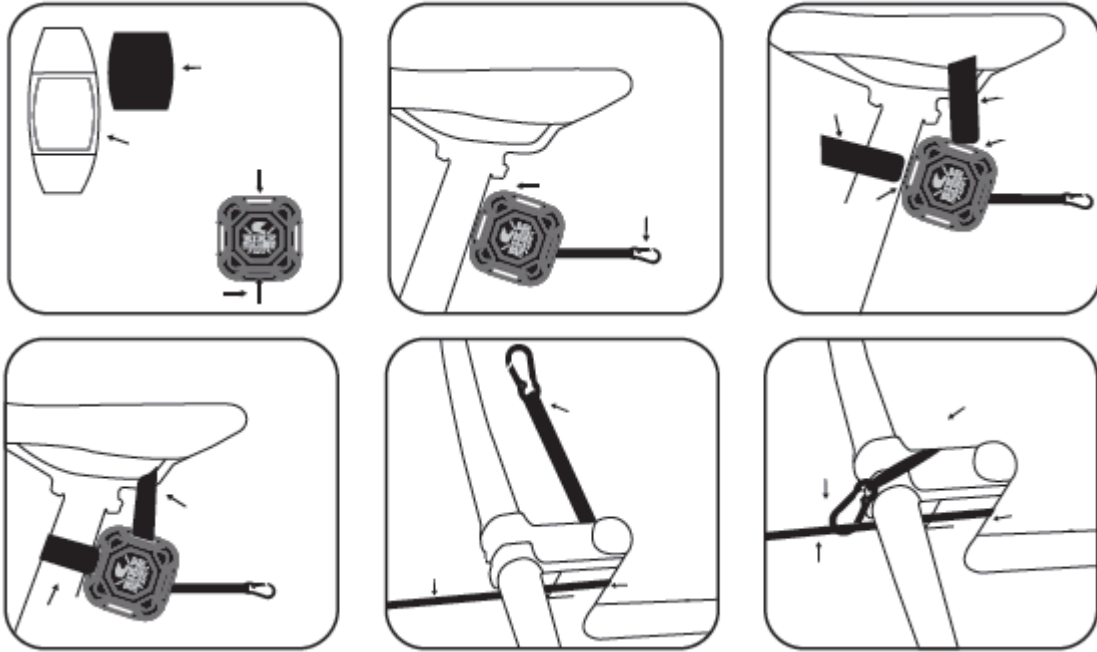
Nyeregcsőhöz rögzítés



Rögzítse a védőbetétet a vontatókötélhez.

Helyezze a vontatókötelet a nyeregcsőre, és rögzítse a karabinert a kötélnél. Fűzze át a hevedereket a nyereg alatt és a nyeregcső körül az ábrán látható módon. Fűzze át a kötelet a kormánycsapágyon és a kormányszáron.

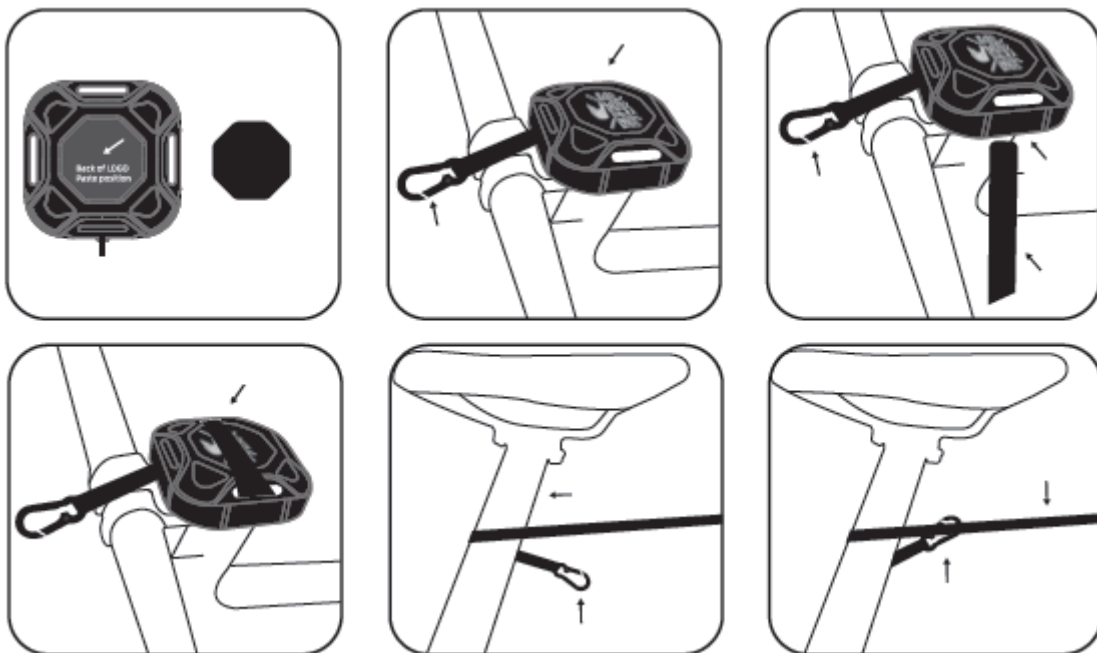
Ezután rögzítse a kötelet a karabinerrel.



Kormányhoz rögzítés

Rögzítsen egy védőbetét a vontatókötél hátuljára. Helyezze a kormányszárra.
 Rögzítse a vontatókötelet egy hevederrel. Tekerje a kötelet a nyeregcső köré.

Ezután rögzítse a kötelet egy karabinerrel.



KÖRNYEZETVÉDELEM

Miután a termék élettartama lejárt, vagy ha a lehetséges javítás nem gazdaságos, a helyi törvényeknek megfelelően és környezetbarát módon dobja el a legközelebbi gyűjtőhelyen. Ezáltal megóvja a környezetet és a természetes forrásokat. Ezenkívül hozzájárulhat az emberi egészség védelméhez. Ha nem biztos a hulladék helyes eltávolításában, kérjen tájékoztatást a helyi hatóságoktól, hogy elkerülje a törvényszegést vagy a szankciókat. Ne tegye az elemeket a háztartási hulladék közé, hanem vigye az újrahasznosítási helyre.

