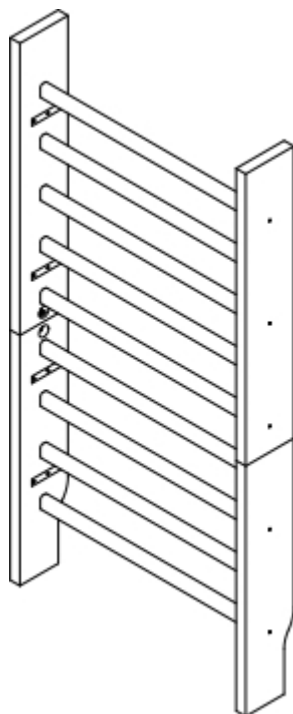




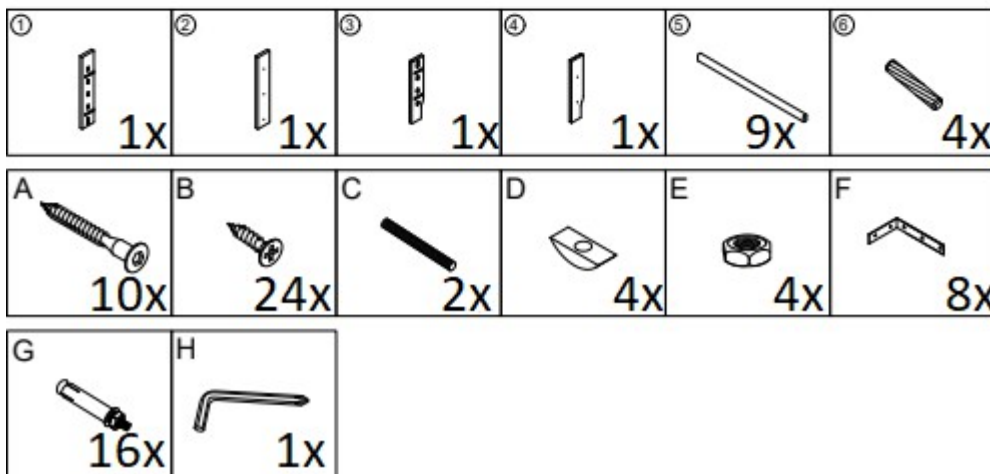
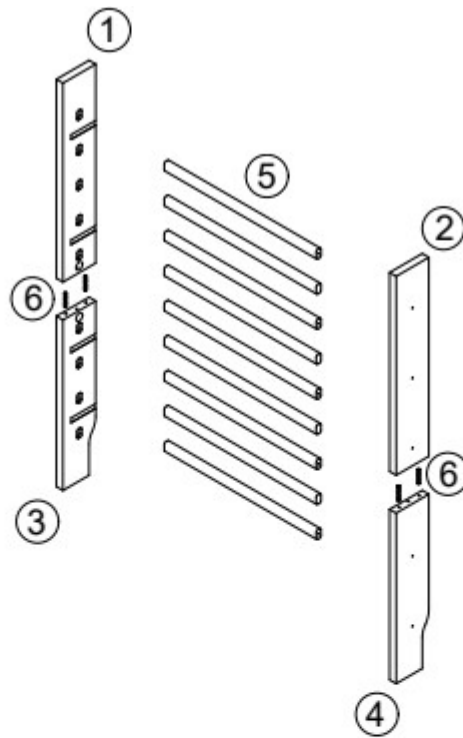
**HASZNÁLATI ÚTMUTATÓ – HU**  
**IN 30413 inSPORTline Dualmar bordásfal 195x65 cm**



## BIZTONSÁGI ÚTMUTATÓ

- Használat előtt olvassa el a használati utasítást, és őrizze meg későbbi felhasználás céljából.
- Tartsa be az összes korlátozást, és ne lépje túl azokat. A terméket kizárólag arra a célra használja, amelyre gyártották.
- Használat előtt ellenőrizze, hogy minden csavar és csatlakozás megfelelően meg van-e húzva.
- Bármilyen edzésprogram megkezdése előtt konzultáljon orvosával.
- Ne edzzen közvetlenül étkezés után.
- Mindig viseljen megfelelő sportruházatot és cipőt.
- Edzés előtt melegítsen be.
- Gyermekek, illetve mozgásukban vagy szellemi képességeikben korlátozott személyek ~~fel~~ felügyelete mellett használhatják a terméket.
- Ne javítsa és ne módosítsa a terméket saját kezűleg.
- Ne használjon sérült vagy kopott eszközt. Ha a terméken éles élek jelennek meg, hagyja abba a használatát.
- Tartsa távol gyermekektől, ez nem játék. Soha ne hagyja gyermekeket felügyelet nélkül a mászóka közelében. Fennáll a fulladás vagy a kis alkatrészek lenyelésének veszélye.
- A szerelést csak felnőtt személy végezheti.
- Ne edzzen drog vagy alkohol hatása alatt.
- A tisztításhoz használjon puha ruhát. Minden edzés után törölje le az izzadságot a készülékről.
- Egyszerre csak egy személy használhatja.
- Kizárólag beltéri használatra alkalmas.
- Használja megfelelő tornaszőnyeggel.
- Használat: iskolákban, tornatermekben, sportklubokban és más helyeken, ahol hozzáértő személy felügyelete mellett használják
- Anyag: bükkfa (léc), többrétegű fa lemez (oldalfalak)
- Teherbírás: 130 kg
- Helyezze a berendezést szilárd, sík és tiszta felületre. A nagyobb biztonság érdekében tartson legalább 0,6 m távolságot a helyiség többberendezésétől. A terméket a falhoz kell rögzíteni (lehorgonyozni). A helyes rögzítés módja a fal anyagösszetételétől is függ. Ha nem biztos benne, kérje szakember tanácsát a helyes felszerelésről.
- Figyelem: Az edzés közbeni túlterhelés súlyos sérüléseket vagy akár halált is okozhat. Ha rosszul érzi magát, azonnal hagyja abba az edzést, és kérjen orvosi segítséget.

## ALKATRÉSZ LISTA



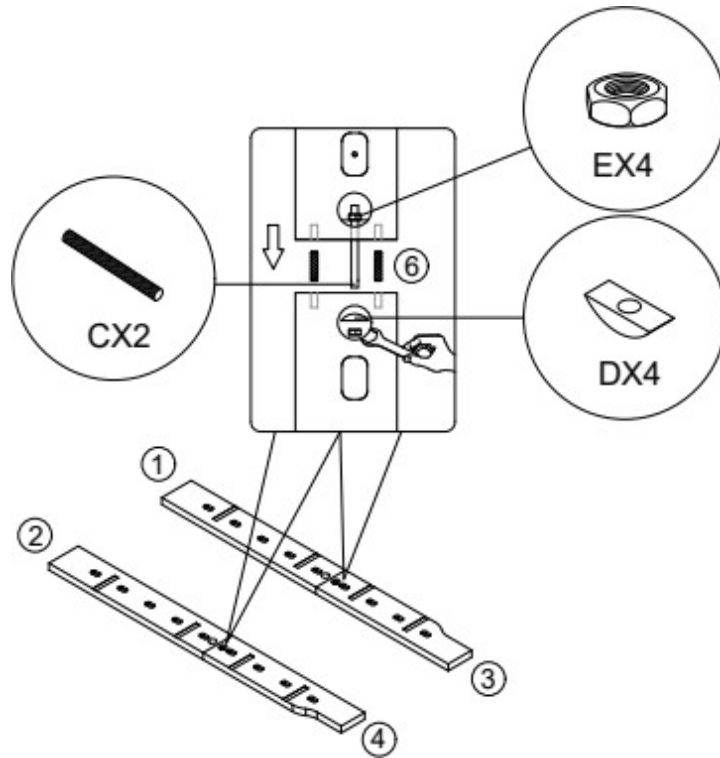
Jelölés	Név	Db.	Jel	Név	Dar
1/2/3/4	Oldalfal	4	D	Alátét	4
5	Rács	9	E	Anyacsavar	4
6	Csap	4	F	Rögzítőelemek	8
A	Csavar	10	G	Tartócsavar	16
B	Csavar	24	H	Imbus kulcs	1
C	Menetes rúd	2			

# SZERELÉS

## 1. lépés

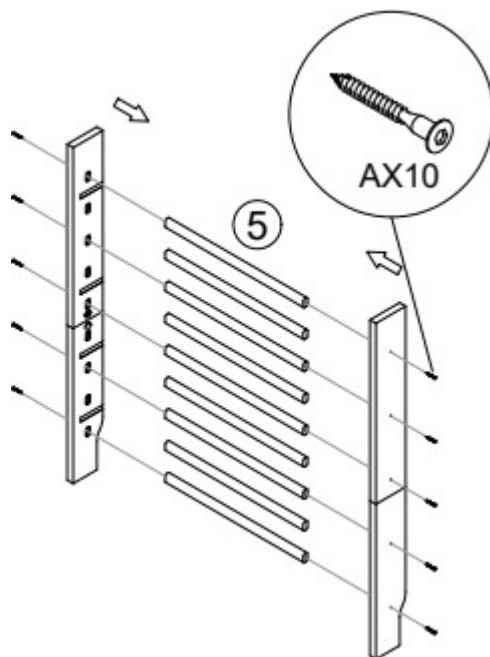
Az oldalfalakat (1 és 3) az alábbiak szerint csatlakoztassa: rögzítse a csapokat (6) és a menetes rudat (C) az oldalfalhoz (1). Csúsztassa fel az alátétet (D) a menetes rúdra (C), és rögzítse az anyával (E). Csúsztassa fel az oldalfalat (1) az oldalfalra (3), és rögzítse az alátéttel (D) és az anyával (E).

Ismételje meg a (2) és (4) oldalfalaknál.



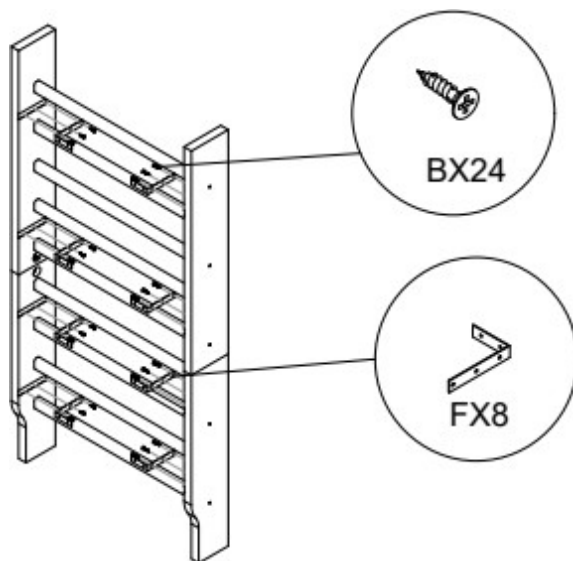
## 2. lépés

Rögzítse a kereszttrudakat (5) az oldalfalakra, attól függően, hogy vannak-e előre fúrt lyukak a csavarok számára. Rögzítse a kereszttrudakat az ábra szerint, és szükség esetén rögzítse őket csavarokkal (A). Javasoljuk, hogy a kereszttrudakat először az oldalfal egyik felére rögzítse, majd a kereszttrudakra rögzítse az oldalfal másik felét.



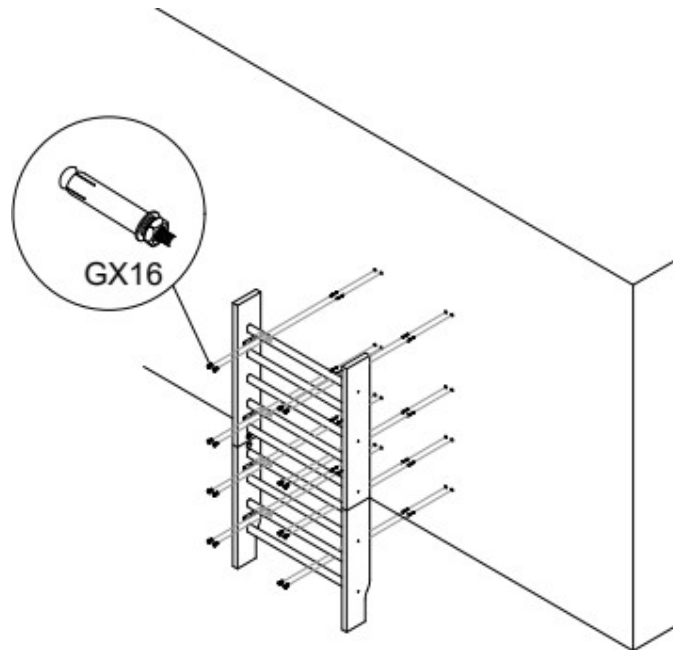
## 3. lépés

Rögzítse a rögzítőelemeket (F) a csavarok (B) segítségével az oldalfalakra.



#### 4. lépés

Helyezze a bordásfalat a falhoz, és jelölje meg a rögzítőelemek furatait. Fúrja ki a tartócsavarok furatait, majd rögzítse a bordásfalat csavarokkal és anyákkal.



#### 5. lépés

Ellenőrizze a bordásfal megfelelő felszerelését és rögzítését.

## TISZTÍTÁS ÉS KARBANTARTÁS

### Napi tisztítás

- A fa felületet törölje le egy száraz, puha ruhával.
- A finom szennyeződések 3-5%-os enyhe tisztítószer-oldattal törölje le.
- Ne használjon alkohol-, klór- vagy oldószer-alapú tisztítószereket.
- A fém alkatrészeket tartsa szárazon a korrózió elkerülése érdekében.

### Rendszeres karbantartás

- 1–3 havonta vigyen fel olajat vagy fa viaszt a fa alkatrészekre.
- Ne tegye ki napfénynek és fűtőtesteknek.
- A helyiség megfelelő páratartalma: 40% – 65%.
- Rendszeresen ellenőrizze az összes csavar feszességét.

### Használat és elhelyezés

- Óvja a kemény tárgyak által okozott karcoktól.
- Ne helyezze a bordásfalat kültéri helyiségekbe vagy nedves környezetbe.
- Ha a bordásfal vízzel érintkezik, azonnal törölje szárazra.

### Szennyeződések eltávolítása

- A könnyen eltávolítható szennyeződések 3-5%-os enyhe tisztítószer-oldattal.
- A makacs szennyeződések szakemberekkel tisztíttassa meg, hogy ne sértse meg a létra festékét.

### Fertőtlenítés

- Alkoholmentes fertőtlenítőszerrel használjon, a kezelés után száraz ruhával törölje szárazra.

## **KÖRNYEZETVÉDELEM**

Miután a termék élettartama lejárt, vagy ha a lehetséges javítás nem gazdaságos, a helyi törvényeknek megfelelően és környezetbarát módon dobja el a legközelebbi gyűjtőhelyen. Ezáltal megóvjaa környezetet és a természetes forrásokat. Ezenkívül hozzájárulhat az emberi egészség védelméhez. Ha nem biztos a hulladék helyes eltávolításában, kérjen tájékoztatást a helyi hatóságoktól, hogy elkerülje a törvényszegést vagy a szankciókat. Ne tegye az elemeket a háztartási hulladék közé, hanem vigye az újrahasznosítási helyre.

