



HASZNÁLATI ÚTMUTATÓ - HU

IN 27826 Multifunkcionális falra szerelhető kerékpár tartó inSPORTline Bikraft

A SevenSport s.r.o. fenntartja a jogot, hogy termékeit előzetes értesítés nélkül módosítsa és fejlessze. Látogasson el weboldalunkra: www.insportline.eu, ahol megtalálja a kézikönyv legújabb verzióját.

BIZTONSÁGI ÚTMUTATÓ

- Használat előtt olvassa el a kézikönyvet, és őrizze meg későbbi felhasználás céljából.
- Kövesse az összes biztonsági és összeszerelési utasítást.
- Ne lépje túl a teherbírást.
- A kerékpár tartót csak arra a célra használja, amelyre készült.
- Ne állítsa be és ne módosítsa a tartót.
- Ne használja a babahordozót, ha éles szélek vagy egyéb kopás vagy sérülés jelei láthatók rajta.
- Az összeszerelést csak felnőtt végezheti.
- Falra szerelés előtt győződjön meg arról, hogy a fal alkalmas a konzol felszerelésére. Ha nem biztos benne, forduljon szakemberhez.
- A kerékpár körül legalább 10 cm szabad helynek kell lennie.
- A kerékpár és a fal között 28-40 cm szabad helynek kell lennie.
- Ne hagyjon gyermekeket felügyelet nélkül a kerékpár tartó közelében.
- Ne akasszon más tárgyakat a kerékpár tartóra.
- Maximális teherbírás: 25 kg
- Az állvány csak egy kerékpár szállítására alkalmas.

ALKATRÉSZ LISTA ÉS ÖSSZESZERELÉS



Vízszintes tartó
1x



Függőleges
tartó 1x



szivacs párna
1x



csavar M8x80
4x

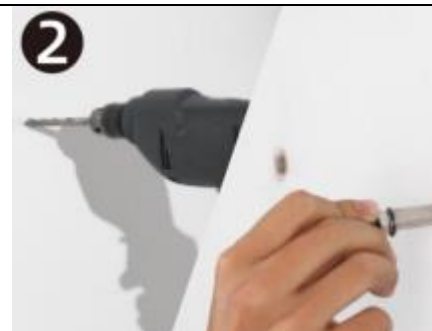


csavarkulcs
1x

Jelölje meg a tartó rögzítésére szolgáló furatokat megfelelő magasságban.



Fúrja ki a rögzítőfuratokat, és rögzítse a tartócsavarokat.



Rögzítse a tartó mindkét részét.



Rögzítse az összes alkatrészt anyákkal.



Rögzítse a habzivacs párnát a vízszintes konzolhoz.



Összeszerelés befejeződött.



KARBANTARTÁS

- Rendszeresen ellenőrizze a kerékpár tartó sérülések szempontjából. Húzza meg a rögzítőanyagokat.
- Tisztítsa meg a kerékpár tartót puha ruhával és nem maró hatású tisztítószerrel (szappannal). Ezután száraz ruhával szárítsa meg.

KÖRNYEZETVÉDELEM

Miután a termék élettartama lejárt, vagy ha a lehetséges javítás nem gazdaságos, a helyi törvényeknek megfelelően és környezetbarát módon dobja el a legközelebbi gyűjtőhelyen. Ezáltal megóvja a környezetet és a természetes forrásokat. Ezenkívül hozzájárulhat az emberi egészség védelméhez. Ha nem biztos a hulladék helyes eltávolításában, kérjen tájékoztatást a helyi hatóságoktól, hogy elkerülje a törvényszegést vagy a szankciókat. Ne tegye az elemeket a háztartási hulladék közé, hanem vigye az újrahasznosítási helyre.

